

آثار پراکنده

تمدن و سیر ایران

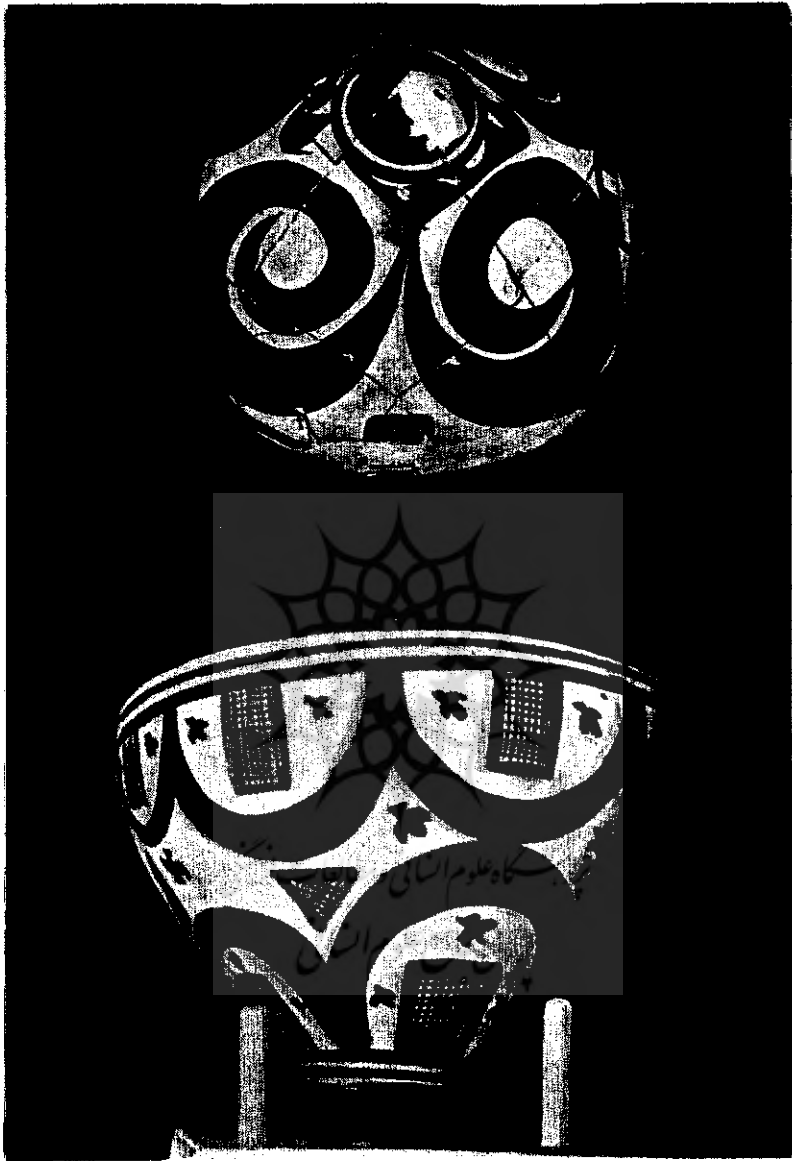
در گوشه و کنار جهان



پژوهشگاه علوم انسانی و مطالعات فرهنگی
پرتال جامع علوم انسانی



پروفیسر شگاہ علوم انسانی و مطالعات فرہنگی
پرتال جامع علوم انسانی



ظروف سفالی منقوش با زمینه نخودی و نقش سیاه مکشوفه از تل بالکن (جنوب شرقی تخت جمشید) مربوط به ۳۵۰۰ قبل از میلاد. تصویر فوقانی به ارتفاع ۱۱/۵ سانتیمتر و تصویر زیرین به ارتفاع ۱۸/۶ سانتیمتر و قطر دهانه آنها به ترتیب ۱۸/۵ و ۲۴/۵ سانتیمتر میباشد. این شاهکارهای هنری در موزه ایران باستان قرار دارند.



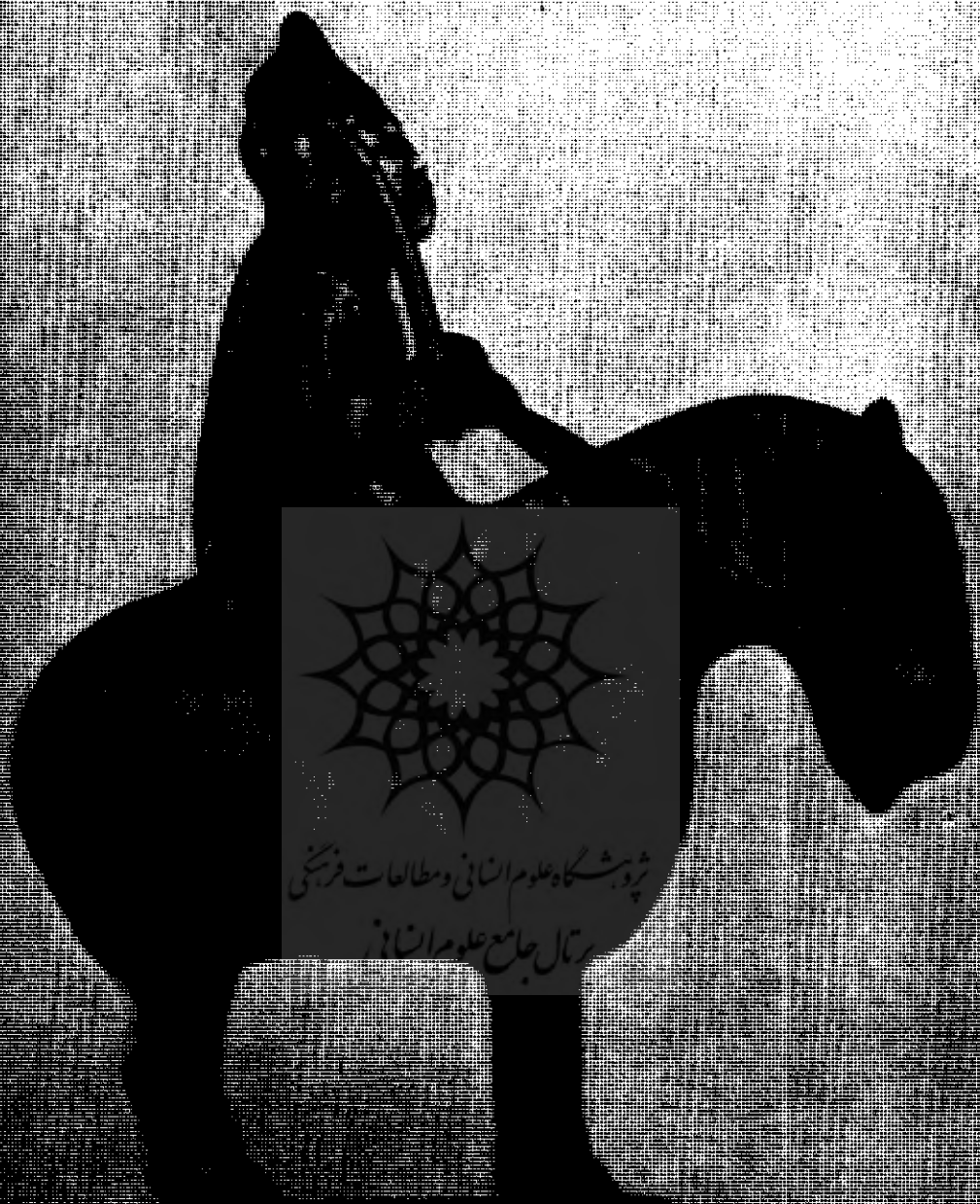
پروفیسر شکیل احمد
پرنسپل جامعہ اسلامیہ
پرنسپل جامعہ اسلامیہ



سمت چپ - جام شراب به گونه نیم تنه شیر احتمالاً مربوط به قرن پنجم قبل از میلاد .
ارتفاع ۱۶ سانتیمتر و قطر دهانه آن ۱۴ سانتیمتر است .
سمت راست - شمشیری که در سربضه آن دوسر شیر تمبیه شده است و قبضه آن بطول
۱۲/۸ سانتیمتر و طول کلی شمشیر ۴۳/۲ سانتیمتر . این آثار هنری در موزه متروپولیتن
نیویورک قرار دارند . (احتمال دارد که از حفاریهای همدان بدست آمده باشند.)



پروفیسر شگاہ علوم انسانی و مطالعات فرہنگی
پرتال جامع علوم انسانی



مجسمه سفالی سوار بالعب سیاه و آبی با ارتفاع ۱۲ سانتیمتر مکشوفه از نواحی کاشان یا ساوه متعلق بقرن سیزدهم قبل از میلاد. این پدیده هنری در مجموعه خصوصی خانم



پروفیسر شگاہ علوم انسانی و مطالعات فرہنگی
پرتال جامع علوم انسانی



گلدان چینی متعلق به قرن ششم و هفتم بعد از میلاد و متأثر از هنر چینی سازی دوره ساسانیان .



پروفیسر شگاہ علوم انسانی و مطالعات فرہنگی
پرتال جامع علوم انسانی