

آشنائی با فنون علمی بنسرسر سبک

تکمیل ظروف ساخته شده با روش لوله کردن گل

مهدی زواره‌ای

سه میلیمتر خواهد بود و ظروفی که قطر نه آنان ۱۶ سانتیمتر میباشد گودی مزبور بحدود ۵ میلیمتر میرسد و برای ظروف با قطر ۲۵ سانتیمتر در حدود ۸ میلیمتر کافی است .
بعضی از ظروف احتیاج به دسته یا درپوش و گاه لوله دارد و ممکن است جهت تکمیل ظرفی هر سه مورد لزوم باشد این زوائد که در تکمیل ظرف مؤثر است باید از همان گلی ساخته شود که خود ظرف ساخته شده است و در همان موقع که ظرف بوجود آمد و خاتمه پذیرفت بوجود آمده و متصل گردد و اتصال لوله و دسته در موقعی انجام خواهد گرفت که ظرف خود را گرفته باشد و امکان تحمل مختصر فشار در موقع نصب و همچنین وزن دسته یا لوله را داشته باشد .
ساختن دسته :

برای ساختن دسته ظروف با روش لوله کردن گل (ورد کردن) از گل نسبتاً سفت استفاده میکنیم و آنرا بقطر لازم ورد کرده و بصورت لوله درمیآوریم و درازی لازم برای دسته را با فشاریکه بوسیله انگشت شست و نشان در نقطه معین لوله گل وارد میکنیم از تمام طول قطع کرده و جدا مینمائیم این قطعه جدا شده با دقت کافی شکل دسته مورد نظر را میگردد و نقطه‌ای که دو انتهای دسته روی ظرف قرار خواهد گرفت مخطط میگردد و بایک لایه نازک دوغ آب گل مستور میشود و سپس دسته را نصب کرده و مختصری فشار میدهیم تا کاملاً بچسبد و در صورت لزوم برای گرفتن درز حاصله از دوغ آب گل استفاده مینمائیم .
روش دیگری برای ساختن دسته هست که بآن روش فشاری میتوان گفت در این طریق از گل نسبتاً سفت استفاده

وقتی ظروف مختلف با استفاده از ورد کردن گل ساخته شد و کار باتمام رسید باید آنان را تمیز و آماده و از هر لحاظ تکمیل کرد اطراف ظرف را با لبه چاقوی کار تمیز کرده و اضافات گل را از سطح گلهای لوله‌ای میگیریم و با یک قطعه اسفنج مرطوب آنرا صاف و یکنواخت میکنیم (این عمل در صورتیکه بخواهیم نمای لوله گون ظاهری ظرف حفظ شود به آرامی و دقت انجام میگردد تا حالت نیم استوانه ردیفهای لوله را از بین نبرده و خراب نکند) .

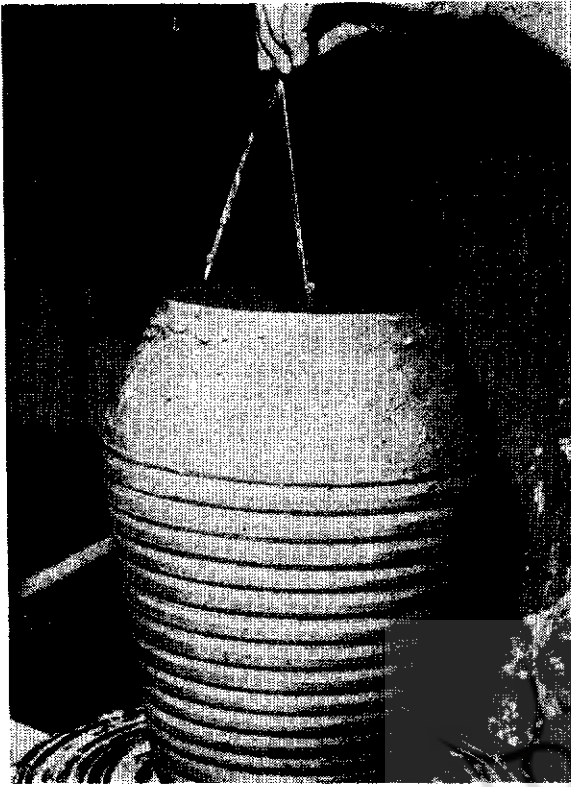
لبه ظرف را نیز مدور مینمائیم زیرا لعاب روی سطح مدور بهتر از خط تیز میایستد .

تمام ظروفی که با روش لوله کردن گل ساخته میشود باید در ته خارجی لبه داشته باشد و این فرم مخصوصاً برای ظروف کوچکی که بروش فوق بوجود میآید باید منظور گردد .
لبه ته خارجی ظرف بعنوان یک عامل محافظ برای ته ظرف بوده و در موقع پخت ظرف لعاب شده نیز مفید میباشد . برای ساختن این لبه موارد زیر را رعایت کنید :

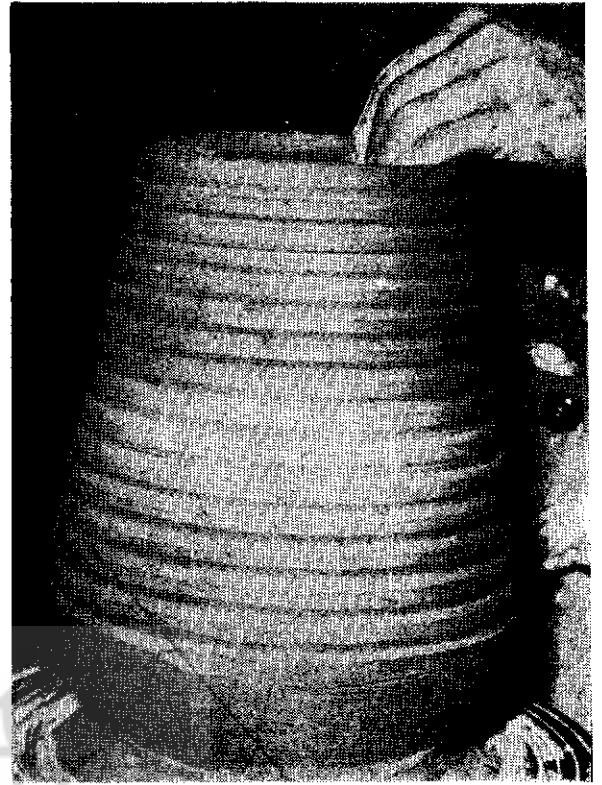
۱ - صبر کنید تا ظرف ساخته شده خود را بگیرد و قابلیت دست بدست و زیر و رو کردن را پیدا کند .

۲ - آنرا برگردانید و بایک مداد و یا پرگار که بجای سوزن بایک وسیله بدون نوك مجهز است دایره‌ای با شعاعی کوچکتر از شعاع ته ظرف روی آن مینزید .

۳ - بایکی از ابزار چوبی کار ، سطح دایره حاصله را گود میکنید و آنرا از سطح اصلی ظرف پائین تر میبرید این گودی برای ظروفی که قطر ته آنها ۸ سانتیمتر است در حدود



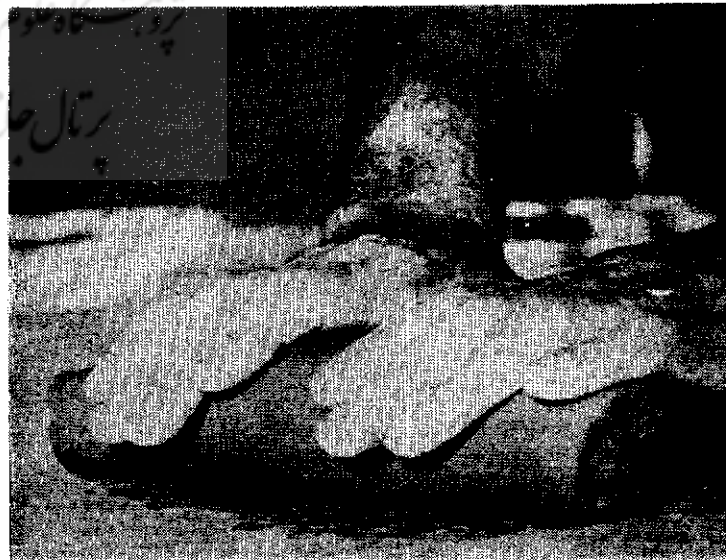
بوسیله پرگار دایره‌ای کوچکتر از شعاع ته ظرف روی آن می‌زنیم

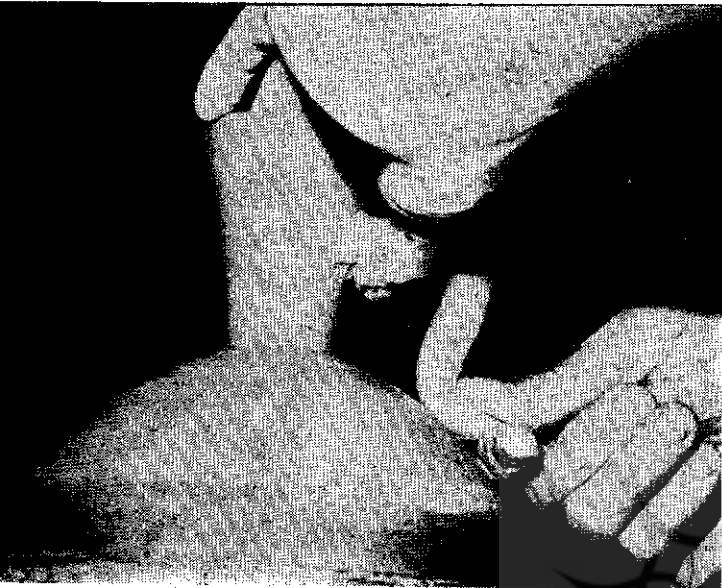


اطراف ظرف را تمیز و لبه‌ی آنرا منور می‌کنیم

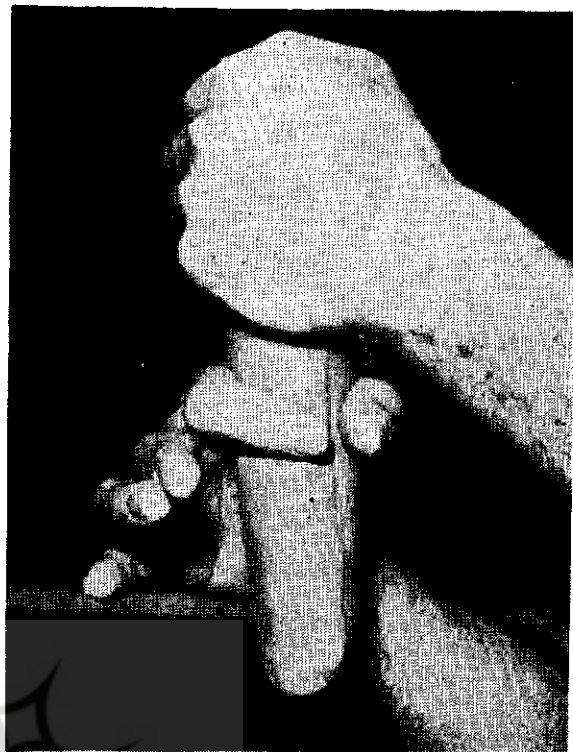
دسته ساخته شده را روی ظرف نصب می‌کنیم

گل را لوله کرده و اندازه لازم را جدا و فرم دسته را بآن می‌دهیم





دسته آماده شده را به ظرف می‌چسبانیم



بکمک دوانگشت دست راست تحت فشار قرار می‌دهیم

گل را بکمک وردانه بشکل ورق درمی‌آوریم

میکنیم بطریق زیر :

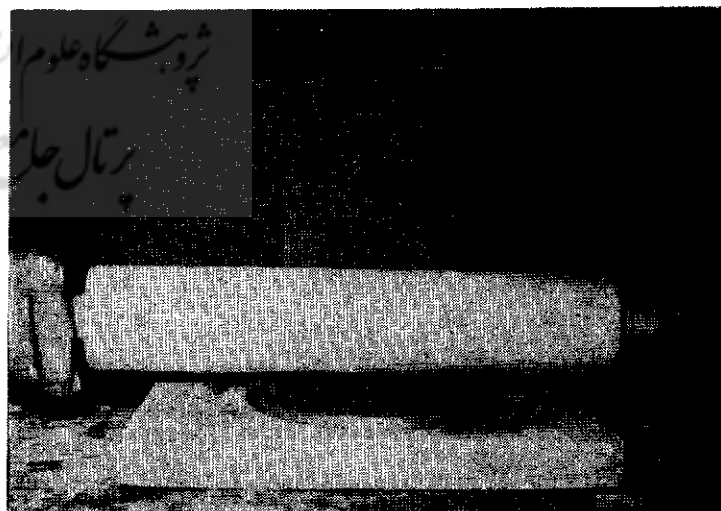
۱ - قطعه‌ای از گل را ورز داده و بصورت یک لوله استوانه تقریباً کلفت درمی‌آوریم .

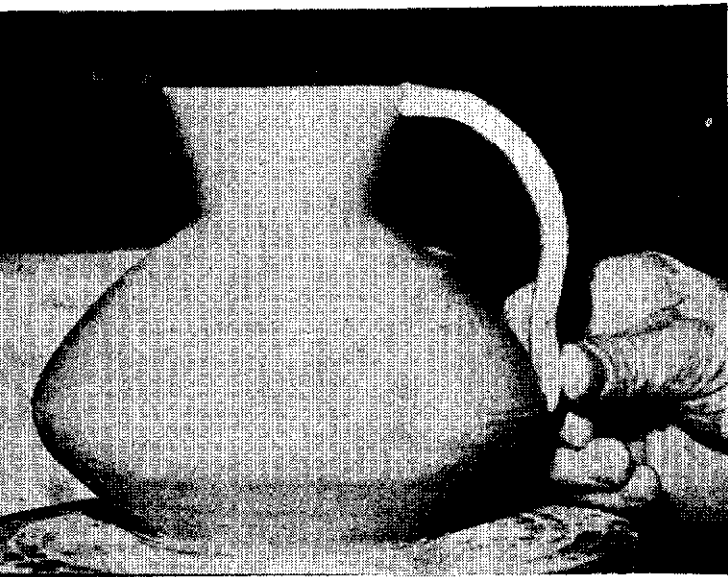
۲ - یک سر این استوانه‌گلی را با دست چپ گرفته و آنرا آویزان نگاه می‌داریم .

۳ - دست راست را با آب تر کرده و با استفاده از انگشت شست و نشان و تکیه‌گاه قرار دادن سه انگشت دیگر از بالا به پائین لوله گل را تحت فشار ملایم قرار می‌دهیم و این عمل را بدفعات انجام می‌دهیم تا ضخامت قطعه گل و فرم آن در قسمت انتها و در آن قسمت از طول که مورد لزوم است بشکل و فرم مورد دلخواه درآید .

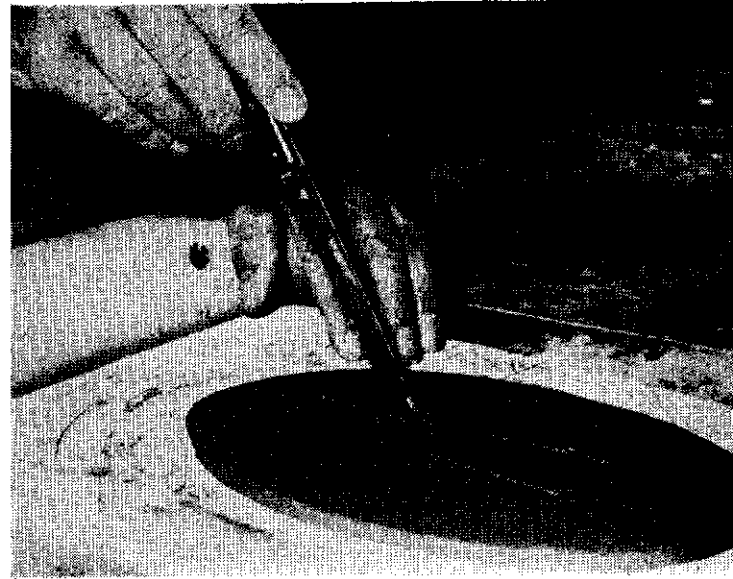
۴ - انتهای آزاد و باریک دسته را در یک دوغ آب گل فرو کرده و آنرا روی نقطه‌ای که باید نصب گردد در سطح ظرف فشار داده و می‌چسبانیم .

۵ - با انتخاب طول لازم دسته و بکمک دوانگشت شست و نشان دست راست در نقطه لازم گل را قطع می‌کنیم این نقطه



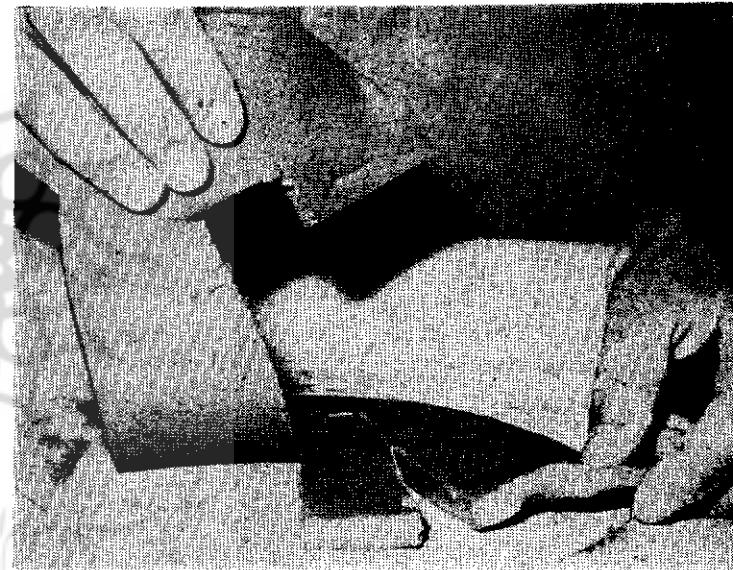


دسته آماده و نصب شده است بعداً با اسفنج اطراف آنرا تمیز
و مدور مینمائیم



فرم مورد نظر دسته روی لوحه گل رسم میشود

زوائد گل از دور فرم انتخابی جدا میگردد



دسته حاصله را بشکل فوق نصب میکنیم

که نسبت بانتهای اولی کلفت تر و قطورتر است نیز درجای خود
با دقت قرار میگیرد .

۶ - درموقع نصب چون دسته حالت شکل پذیری دارد
آنرا بهر فرمی که مورد نظر است میتوانیم درآوریم .
روش دیگری که برای ساختن دسته میتوان مورد استفاده
قرار داد طریق لوحه و ورق کردن گل میباشد در آن صورت اعمال
زیر انجام میگیرد :

۱ - يك قطعه كاغذ روغنی یا سطح كاغذی روغن مالی شده
انتخاب میگردد .

۲ - گل بصورت لوحه روی این كاغذ ورقه و باز میشود
(عیناً همانطور كه خمیر نان روی تخته نانوائی بكمك وردانه
باز میگردد) .

ضخامت این لوحه گلی از ضخامت دیواره ظرف باید
بیشتر باشد .

۳ - از این لوحه با عرض مناسب و طول لازم دسته مورد
نظر بكمك نوك چاقو جدا میگردد و سپس بفرم دسته دلخواه
درمیايد .

۴ - دسته حاصله وقتی کمی سفت و خود را گرفت روی
ظرف نصب میگردد و دو انتهای آن با کمی گل سفت که بفرم
سیگار لوله شده است محکم و درجای خود قرار میگیرد .

