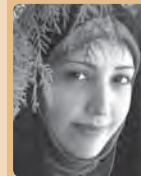


آیا کلیسای سنت استپانوس

در ارتباط با ادیان کهن ایرانی است؟

اماکن مقدس و عبادتگاه های بسیاری در ایران وجود دارند. در این بین تعداد بسیار زیادی از این عبادتگاه ها به غیر از ارتباط با ادیان فعلیشان در گذشته های دور یا نزدیک در ارتباط با ادیان کهن ایرانی بوده اند. کلیسای سنت استپانوس نیز یکی از این بناها است. در استان های آذربایجان شرقی و غربی به دلیل وجود تعداد زیاد آرامنه از زمان های دور، کلیساهای قدیمی بسیاری وجود دارد. از میان آن ها افزون بر کلیسای "سنت استپانوس"، می توان به "قره کلیسا" و کلیسای "زور زور" (باران) اشاره کرد.



گلناز کشاورز

کارشناس ارشد پژوهش هنر



تصویر ۲

کارکرد مذهبی داشته کمی عجیب به نظر می رسد و نشان دهنده اهمیت این مکان قبل از تبدیل آن به کلیسا بوده است. در کتاب "تاریخ قصران" نوشته دکتر "حسین کریمان" ذکر شده است که اغلب پیروان آئین مهر و اناهیتا در اطراف معابدشان برج و باروهایی جهت حفاظت از نذورات فراوان و ارزشمند مردم برای اناهیتا، می ساختند. وجود چشمه مقدس و درخت چنار کهنسال در پائین بنا، این فرضیه را مطرح می کند که به احتمال زیاد، مکان این کلیسا قبلاً با آئین مهر یا اناهیتا در ارتباط بوده است. دیوار ها و طاق ها و پوشش این بنا با سنگ های سفید و سیاه رنگ معدنی ساخته شده و نمای خارجی آن دارای نقوش و طاق نماهایی است که به وسیله ستون ها و حاشیه زنجیره ای شکل برجسته از یکدیگر جدا می شود.^(۴)

بخش های مختلف بنای کلیسا

بنای کلیسا شامل سه بخش گنبد یا برج ناقوس، نمازخانه و اجاق دانیال است.

"برج ناقوس"، بر روی ایوان در طبقه ای متصل به دیوار جنوبی

موقعیت جغرافیایی تاریخ و دلیل اهمیت کلیسای سنت استپانوس

کلیسای سنت استپانوس در شانزده کیلومتری غرب جلفا، در استان آذربایجان شرقی، شهرستان مرند و به فاصله سه کیلومتری کرانه جنوبی ارس در روستای متروکه ای به نام دره شام (=دره شنب) قرار دارد.^(۱) اهمیت مذهبی این کلیسا زمانی بیشتر مورد توجه قرار گرفت که بقایای استخوانی مهمی در پی تلاش های سازمان میراث فرهنگی جهت ثبت آن در فهرست آثار جهانی، در این مکان یافت شد.

نام کلیسا بر گرفته از نام "استپانوس" شهید اول راه مسیحیت است. عده ای تاریخ این بنا را اوایل دوران مسیحیت و برخی دوران صفویه می دانند. اما شیوه معماری بنا، مصالح ساختمانی و تزئینات مفصل آن نشان دهنده بنای آن در سده چهارم تا ششم هجری قمری (دهم تا دوازدهم میلادی) است.^(۲)

سبک معماری این کلیسا، آمیزه ای از شیوه معماری اورارتویی، اشکانی، یونانی و رومی است که پس از ساخته شدن کلیساهای اجمادزین، تادئوس و ... به شیوه معماری ارمنی مشهور شد.^(۳) این کلیسا در دره ای سرسبز واقع شده و حصار سنگی و درختانی بسیار، دور بنا را فرا گرفته اند (تصویر ۱) که آن را شبیه دژهای مستحکم دوره ساسانی و قرون اولیه اسلام کرده است. (تصویر ۲). این برج و باروهای قدیمی در مورد بنای یک کلیسا که صرفاً



تصویر ۱

نام کلیسا الهام گرفته از نام «استپانوس» شهید اول راه مسیحیت است. عده ای تاریخ این بنا را اوایل دوران مسیحیت و برخی دوران صفویه می دانند.

