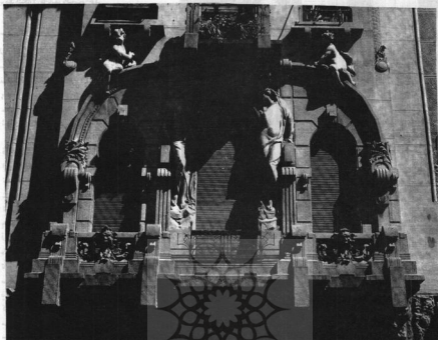


# انقلاب زیبایی شناختی

نوشته خورخه آگاسانتو



حدود سالهای ۱۹۰۰ تعداد زیادی از جوانان روشنفکر آمریکایی لاتین که در پاریس، برلن، بروکسل و بارسلون تحصیل کرده بودند، شیفته انقلاب زیبایی شناختی هنرنو شدند. کسی بعد بورژوازی روبه رشد آن دیار نیز که اعضایش به سفر اروپا شو گرفته بودند، دنباله‌روی آنان شد.

ستایش از هنر نو در آرژانتین که بورژوازی مرفه (مسلکان بزرگ، بانکداران، سازرگانان و سرمایه‌گذاران) آن جمع تأثیرپذیری را تشکیل می‌دادند به شدت بارز بود. بخشی از این بورژوازی از اخلاف خانواده‌هایی بودند که در قرن هجدهم به آرژانتین مهاجرت کرده بودند. اما بخش اعظم آن از کسانی تشکیل می‌شد که مدت زیادی از مهاجرتشان نگذشته بود. کمی بعد بسیاری از آنان از سرمداران مهم تجدد در عالم سیاست، اقتصاد یا هنر شدند.

در این دوران دموکراسی مسلط بر آرژانتین پیشرو و در اوج تکامل بود. در اواخر قرن نوزدهم اروپاییان زیادی به آرژانتین

بالا، نمای خانه ویرجیلیو کولومبو  
پوشوس آیرس،  
چپ، ورودیه ساختمان، ژول  
لاپروت، ۲۹، خیابان رامب،  
پاریس ۱۹۰۱.  
پیکرتراشی و تزئینات لاپروت  
بزرگ.

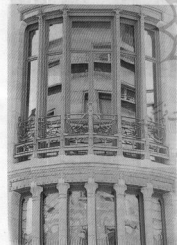
مهاجرت کرده بودند و سرمایه فراوانی به این کشور وارد شده بود که امکان احداث شبکه راه‌آهن و اجزای طرح‌های بزرگ آبیاری را داده بود. محلات جدید مسکونی کارمندان دولت، بازرگانان، بانکداران و صاحبان صنایع را در خود جای داده بود. جهان‌بینی این لاین جدید رفته‌رفته بر آرژانتین مسلط می‌شد. این جهان‌بینی از جهان‌بینی خانوادده‌های دورگه که مستأسا اسپانیایی داشتند و با صبر و حوصله جمهوری را بنیاد نهاده بودند آشکارا انترناسیونالیست‌تر بود.

سیماي آرژانتین سنتی براساس سازه واردان، مساهران و سرمایه‌گذاران مطبوع بود. اینان در مناطق بندري پوتوس آیرس، روساریو و باهیا‌پلانکا مسکن می‌گزیدند. در سالهای ۱۹۰۰ این سه شهر چنان تغییر کرده بودند که سازاتین آثار گذشته مستعمراتی در آنها دشوار بود، به ویژه پوتوس آیرس که به یک پایتخت مدرن و به یک مرکز مالی و بانکی عظیم و سه سفر حکومت دستگاه اداری تبدیل شده بود. هنر نو در این مناطق شهری شکوفا شد.

امروزه تاریخ‌نویسان بر آن‌اند که هنر نو بخشی از نهضت فکری گسترده‌تر جامعه آرژانتین در آن دوران بوده است. یکی از این تاریخ‌نویسان نوشته است که هورتس در حدود سالهای ۱۸۸۵ تعدادی از فعال‌ترین افسراد جامعه روشنفکران به افکار سوسیالیستی و سیاست رو آورده‌اند. دیگران تصمیم گرفتند که شور و حرارت رفسورمیستی خود را نتاز جبهه هنر کنند. به موزارت علائق سیاسی مشترک بین احزاب سوسیالیستی آرژانتین و بلژیکه، علائق زیبایی شناختی میان آرژانتین و گروه «ولایر استیک» در بروکسل و نشریه آرت مسرن - که هر دو تأثیر مهمی در تکون و انتشار هنر نو گذاشتند - وجود داشت. مجموعه کاملی از نشریات آوان گسارد اروپایی نظیر «د استودیو»، «آر ا دکوراسیون»، «لارووو دزار»، و دکوراتیف در کتابخانه دانشکده معماری دانشگاه پوتوس آیرس ساکنون محفوظ مانده است و این ثابت می‌کند که طر فداران آرژانتینی سبک جدید اطلاعات زیادی درباره مدلهای اروپایی خود داشته و به آنها نزدیک بوده‌اند.

معماران و دکوراتورهای آرژانتینی مواد لازم برای کار خود را یکجا از فرانسه و بلژیک آرد می‌کردند. نظیر مجموعه‌های اثالی که گوستاو سورریه - بوه، معمار بلژیکی طر اعی کرده بود، آیتندا، گلدنبا، اشیاء برتر و عیاج لالیک با گالده اسکلت‌های فلزی کارخانه‌های ایفل، معماران آرژانتینی در پرسداختن به فضا استادان اروپایی را، که از تکیکهای جدیدی که زایدده انقلاب صنعتی بود استفاده می‌کردند، سرمشق قرار دادند. به کمک اسکلت‌های فلزی که امکان حذف دیوارهای حامل را می‌داد، نور و آفتاب به درون ساختمانها راه یافت. رنگهای مواد جدید مانند شیشه‌های رنگی و چینی ایتالیایی یک رشته امکانات دکوراتیو بی‌سابقه در اختیار صنعتگران قرار داد.

حاصل کار آرژانتینی‌ها مهیج و چشم‌نوا و آکنده از رنگهای روشن است و با فضایی تیره و دلگیر تالارهای سبک وکتوریو و امپراتوری فرانسه تضاد دارد. امروزه بیشتر این فضاهای داخلی از میان رفته‌اند و بایر اثر تفسیرات پس‌درسی دیگر به چشم



بالا: زاویه یک بنا کار خخ گدارسایوتیس، در پوتوس آیرس، این بنا خانه ناسل، راهر بلژیک تناسلی می‌کند که در سال ۱۸۸۲ هورتاها پرو کسل آن را ساخته است. (است چپ نیز بخشی از همین بنا را نشان می‌دهد).

شکاه علوم انسانی و مطالعات  
رتال جامع علوم انسانی

نمی‌آیند.

باری، چنین مقدر بود که تأثیرات انقلاب زیبایی شناختی هنر نو چند سال بیشتر در آمریکای لاتین دوام نیابد؛ چون شیوه زندگی بل ایوک که این انقلاب پلزانده پیروس آن بود بر اثر جنگ جهانی اول کاملاً رنگ باخت.

خورخه ا. گاسنتو  
معمار آرژانتینی، عضو انجمن موس  
تئوری بین المللی ایته و اماکی  
تاریخی استند دانشگاه بلگرانو و  
پوتوس آیرس