

# جراهِ كَارِف

طراح جوان - ۳۰ ساله -  
انگلیسی ست . از « جلاتی »  
مثل « Private Eye » و  
« Punch » شروع کرده و

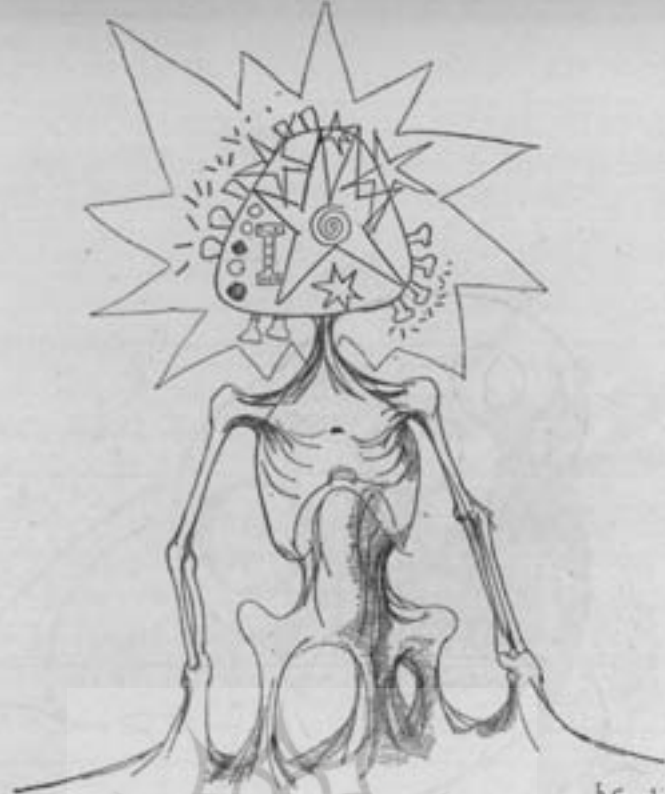
حالا دیگر کارهایش - البته آن به اصطلاح نجیبانه و معقول هایش که در نیویورک کشیده (« Gerald Scarfe in New York ») - به « Encounter » (می ۱۹۶۶) هم رسیده . کارش هجو کردن آدم هاست و خیلی هم وحشیانه و هناك این کار را میکند . طوری که گاهی از شدت خشونت نقاشی هایش فحاشی و ضعیف می شوند - مثل طرح های سیاسی که ما اینجا نیاورده ایم . اما روی هم رفته دیدش بسیار قوی و برداشتن نافذ است . از نقطه نظر فنی ، سکارف طراح بسیار ورزیده ای ست که به مناسب موضوع میتواند سبک طراحی اش را تغییر دهد و بالطبع کارهایش اجزای مختلف پیدا میکنند؛ متحنی های درهم پیچیده ، شکل های ساده یك خطی ، هاشورهای درهم و پیا طرح های « کثیف » که اثرهای انکشت و لکه های مرکب و خطوط تکرار شده بوجود می آیند .

لازم است اشاره ای مختصر هم به موضوع کارهایی که در اینجا آمده بشود : چند تا از این طرح ها متعلق به يك دسته نقاشی هستند موسوم به « USA » . مثل طرح « New York » اش یا طرح جانوری ( سرمایه داری ) که بازبان عظیمش شکم مردی را میبوسد و مردك دارد میمیرد . یا آن آدم های چهار دست و پای متورم که در خیابان های محصور شده از آسمان خسراشها دارند میبخزند و آن یکی ، تصویر از گرفتاری آدمی در فشار چمبر ماری قتلور ( ماری که گندم را به آدم خوراند - تمثیلات ) . و جز اینها ، در چند کار دیگر که صحبت از نا بودی آدمیزاد میکنند ؛ به وسیله ی آدمیزاد دیگری که از مغزش تفسزیه میکند ، از فشار دستگاه اکسیژن که از درون منفجرش میکند ، یا از ضربات لگد که از هم میباشد .

طرحهایی که میبینید از مجموعه ای اوبه نام « Gerald Scarfe's People » آورده ایم .

آیدین





New York



Swaf.

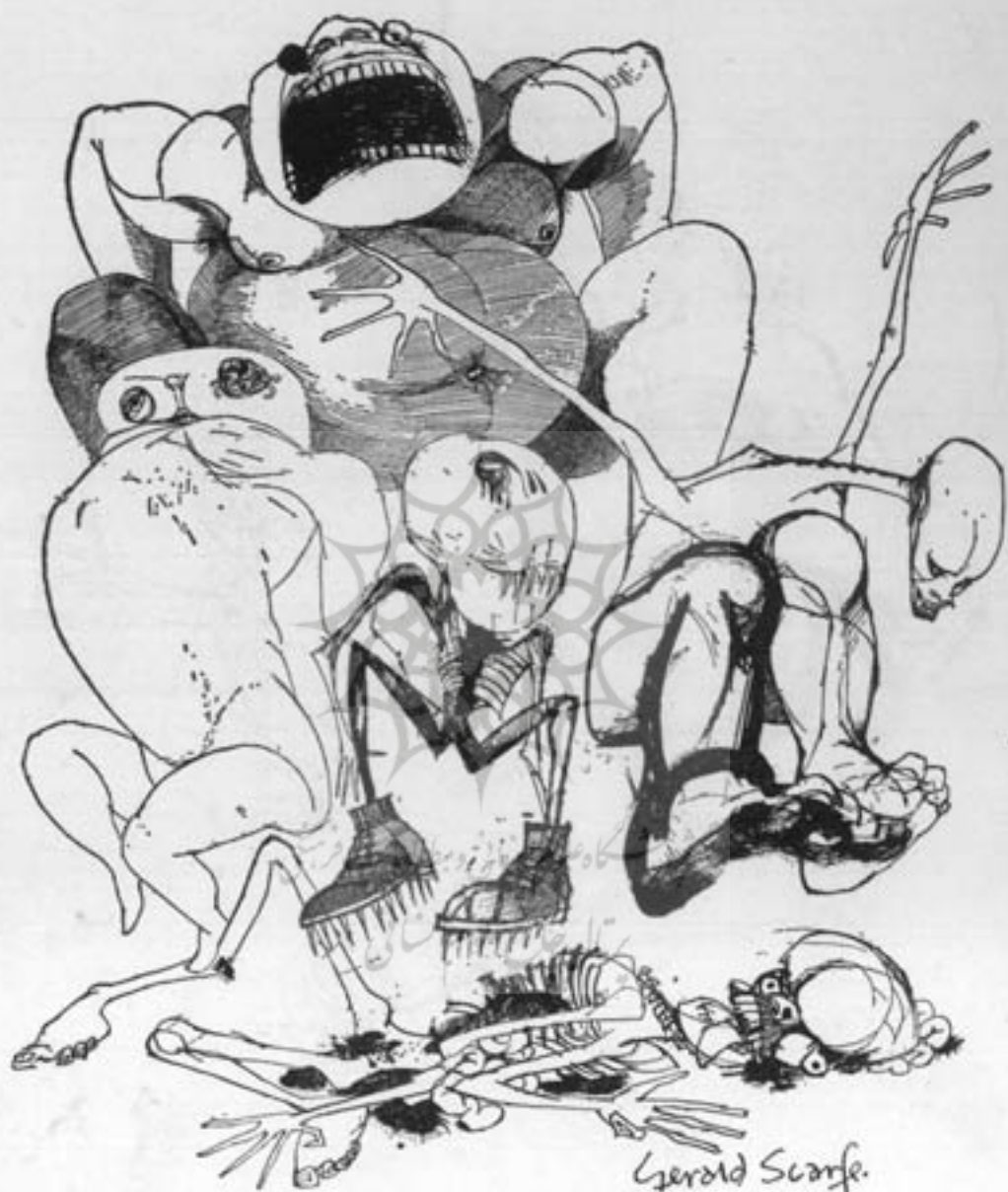




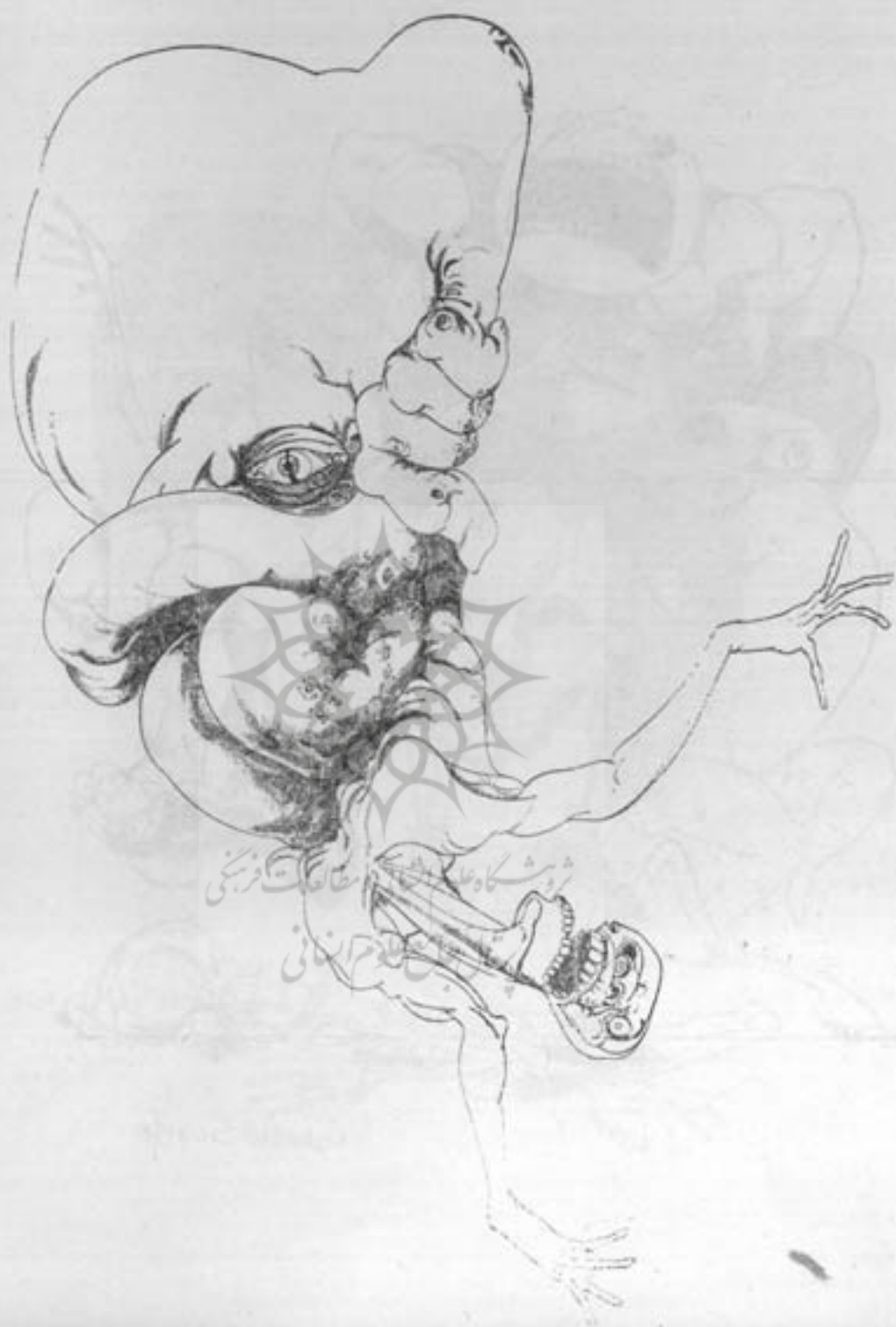


Generad Scaple

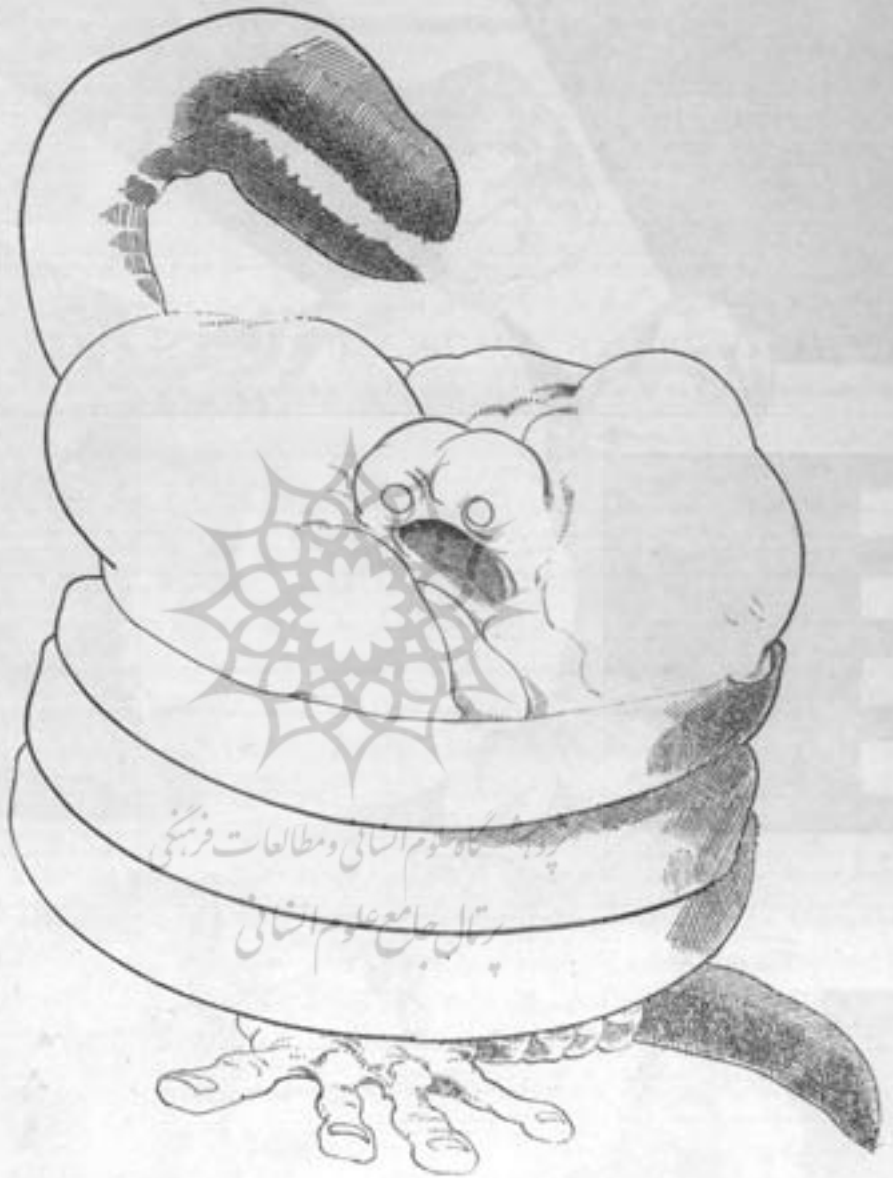
پروژه تحقیقاتی در زمینه علوم انسانی و مطالعات اجتماعی  
مجله علمی و پژوهشی



Gerald Scarfe.







پروہ گاہ علوم انسانی و مطالعات فرہنگی

پرتال جامع علوم انسانی



