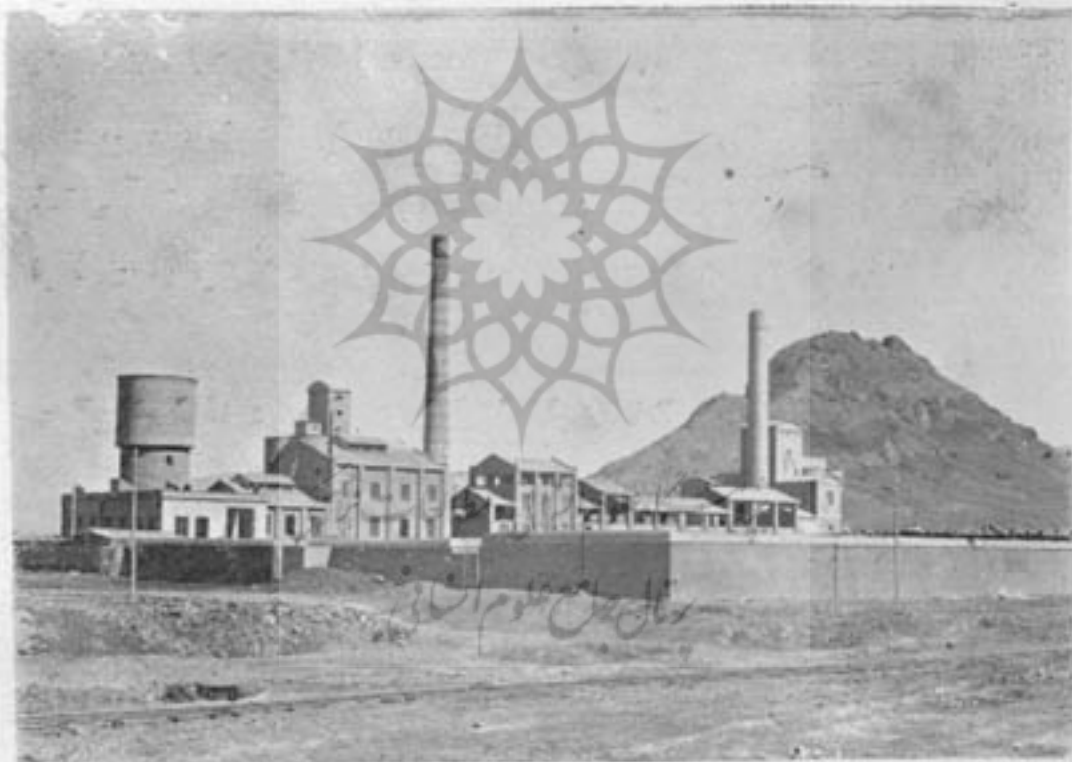


## صنایع ایران

### ۴ - کارخانه سیمان سازی

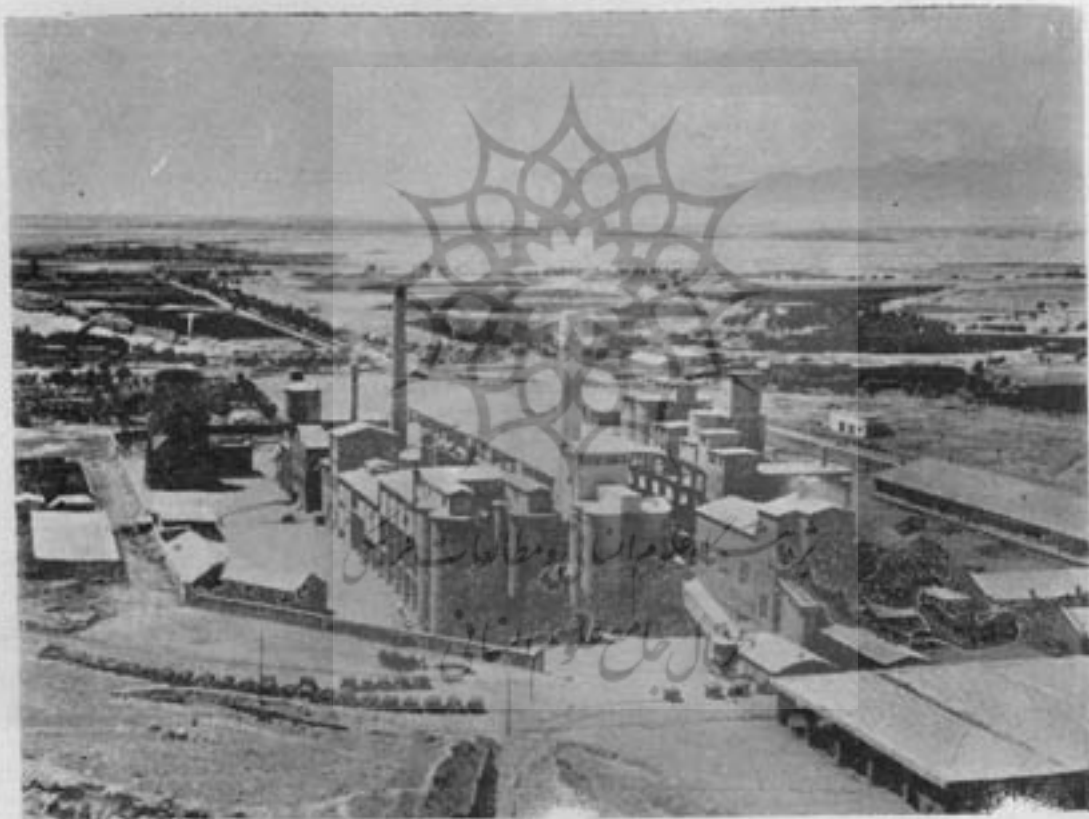
مصرف سیمان در کشور ما از چند سال قبل رو بتزاید نهاده و مخصوصاً از زمانیکه ساختمان راه آهن دولتی شروع گردید برای اغلب پلها و تونل ها و ایستگاه ها مقدار زیادی سیمان مصرف میشود چون منافع مزبور در داخله تهیه نمیگردید لذا همه ساله مبالغی ارز (اسعار) برای ورود آن از کشور خارج میشد در صورتیکه مواد اولیه جهت تهیه سیمان در داخله



کارخانه اولیه سیمان ایران

بحد وفور موجود بود فقط وسایل کار یعنی کارخانه لازم بود که آنها را به سیمان مبدل نمایند

بنا بر این دولت تصمیم گرفت ماشین آلات لازم را برای احداث کارخانه کوچکی که استعداد تهیه روزی یکصد تن سیمان داشت و در این ایام نا حدی احتیاجات کشور را تأمین مینمود احداث نماید در سال ۱۳۱۰ تحت توجهات ذات ملوکانه از محل عایدات قند و شکر که جهت مخارج راه آهن تخصیص داده شده و در به تأسیس کارخانه مذکور اقدام و پس از تحقیقات و تفحصات علمی که توسط متخصصین زمین شناس بعمل آمد حوالی کوه های جنوبی طهران که از هر حیث برای اینکار مناسب تشخیص داده شد برای احداث اولین کارخانه سیمان سازی ایران انتخاب گردید و در بهمن ماه ۱۳۱۰ در هفت کیلومتری جنوب طهران نزدیک کوه بی بی شهر بانو و کوه سرسره ساختمان کارخانه شروع و در دیماه ۱۳۱۲ خاتمه یافته و ماشینهای آن که مطابق آخرین اسلوب ماشینهای سیمان سازی اروپا ساخته شده بوده نصب و از اول فروردین ماه ۱۳۱۳ رسماً شروع به بهره برداری نمود.

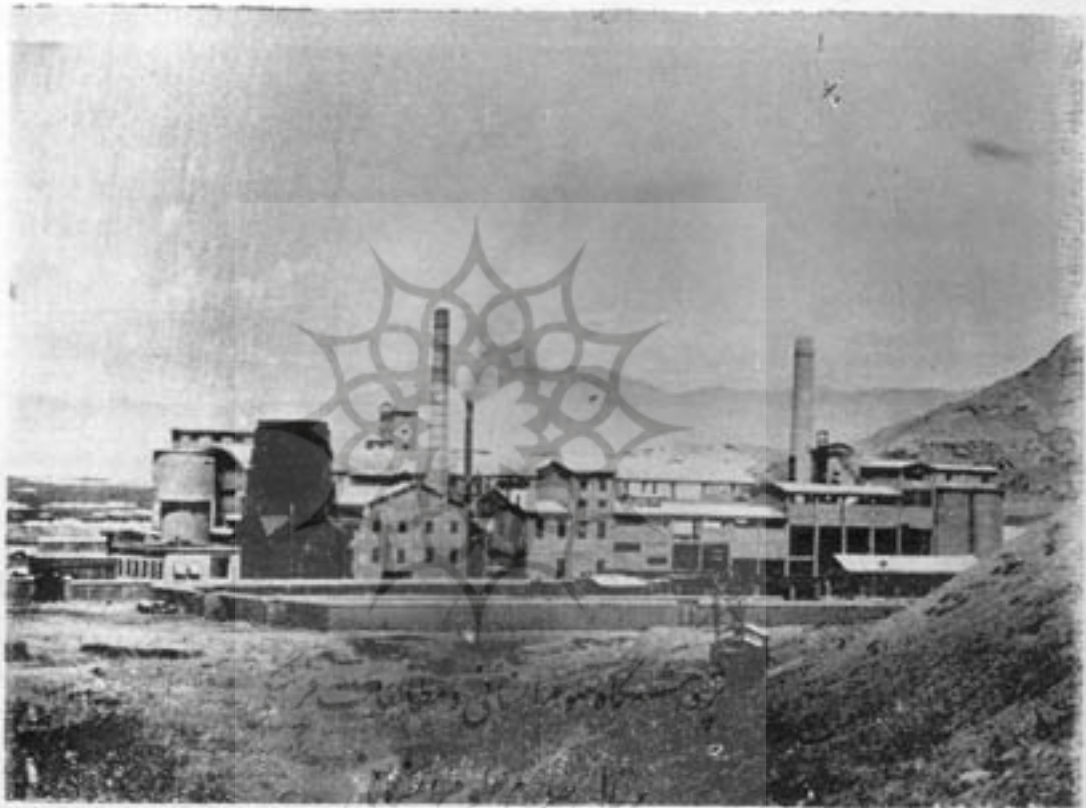


کارخانه سیمان ایران پس از تکمیل

ماشینهای این کارخانه از کمپانی ف. ل. اسمیت دانمارکی خریداری شده و شامل قسمتهای زیرین میباشد:



- ۱ - ماشینهای سیمان سازی - : آسیای مواد اولیه - کوره پخت - آسیای سیمان ماشینهای کیسه پر کنی .
- ۲ - ماشینهای قوه مرکزی - ( توربین - دیک بخار )
- ۳ - تعمیر خانه - تعمیر خانه کارخانه سیمان سازی از حیث آلات و ادوات و ماشینهای تعمیراتی کامل بوده و علاوه بر انجام تعمیرات لازم خود کارخانه از خارج نیز همه نوع سفارشات را پذیرفته و انجام میدهد



قسمت جنوب کارخانه سیمان ایران  
کوره جدید دیک بخار - توربین - منبع آب

**بهره برداری کارخانه -** بطوریکه فوقاً اشاره شد استعداد اولین کارخانه سیمان سازی ایران روزی یکصد تن بوده بدین معنی که در مدت ۲۴ ساعت کار شبانه روز یکصد تن سیمان تحویل میداد و در مدت ده ماه کار سالیانه سی هزار تن محصول آن بود نتیجه بهره برداری کارخانه از اول ۱۳۱۳ تا آخر سال ۱۳۱۵ مطابق با ارقام و گرافیک صفحه بعد میباشد .

نظر باینکه احتیاجات ساختمان های جدید دولتی و شهرداری و مؤسسات صنعتی و غیره بمصرف سیمان روز بروز زیادتر میشد و محصول کارخانه فوق الذکر احتیاجات داخلی را اکتفا نمینمود لذا حسب الامر اعلیحضرت همایون شاهنشاهی کارخانه جدید دیگری که روزی دویست تن محصول میدهد در جوار کارخانه اولیه تاسیس و در سال ۱۳۱۵ ساختمان آن شروع و در اوایل سال جاری خاتمه یافت ماشینهای کارخانه جدید که از کمپانی پولیزویوس آلمانی خریداری و نصب شده است بمشینهای کارخانه اولیه این مزیت را دارد که تمام آنها خودکار برده و کابیه مواد در این ماشینها بوسیله فشار هوا و یا توسط حرارتقیل مخصوصی سیر نموده و باین جهت برای اداره کردن آنها عده کمتری کارگر لازم است.

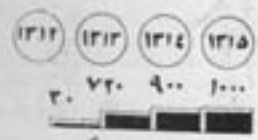
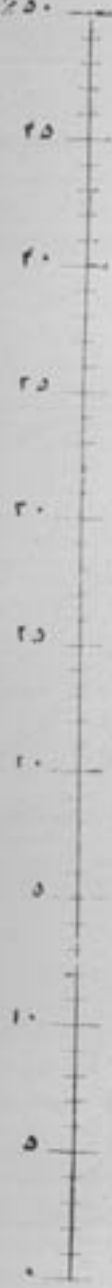
بعد از ظهر روز شنبه ششم اردیبهشت ۱۳۱۶ والا حضرت ولایت عهد همایونی بکارخانه سیمان سازی تشریف فرما شده قسمتهای مختلف آنرا بازدید و کارخانه جدید را افتتاح فرمودند و کارخانه مزبور از آن تاریخ بکار افتاده و فعلاً در دوره آزمایش میباشد.

وسعت کارخانه سیمان سازی ایران در حدود یکصد و پنجاه هزار متر مربع است و تقریباً پنجهزار متر مربع آن زیر بناهای کارخانه و ساختمان های فرعی آن میباشد. برای سال اول بهره برداری کارخانه سه نفر متخصص خارجی استخدام شده بود ولی پس از آن کارخانه فقط توسط مهندسین و متخصصین ایرانی اداره میشود و فعلاً مجموع کارکنان کارخانه سیمان در حدود سیصد و شصت نفر و محصول روزانه آن جمماً سیصد تن میباشد.

پرتال جامع علوم انسانی



دینار



مصرف شکمچ



مصرف ذغال



مصرف خاک نرس



مصرف سنگ آهک



محمول سیان



پژوهش  
مطالعات  
بررسی  
مجموع علوم انسانی