

(۲)

صحن جدید

ایوان و سردر جنوبی صحن جدید

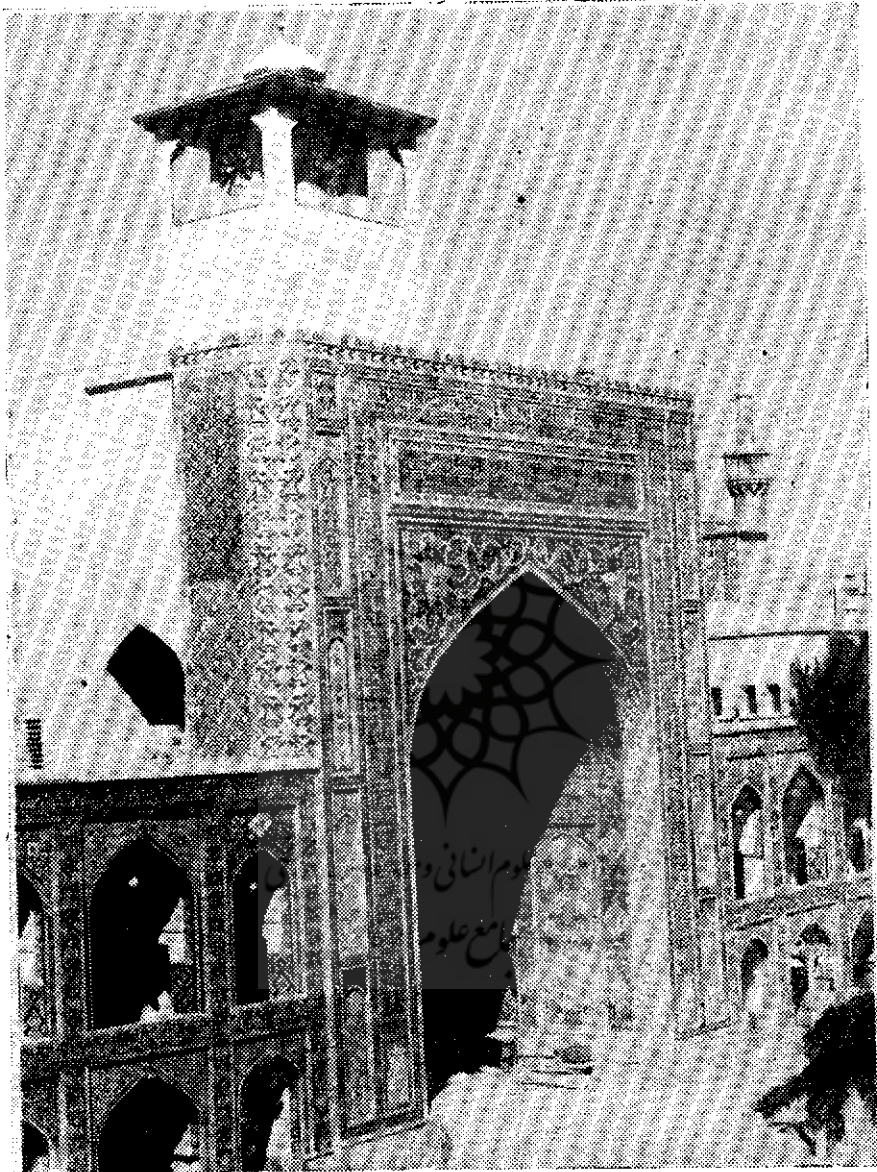
ابعاد ایوان و سردر بدینقرار است: عرض ۷۳۰ متر، طول ۱۸۳ متر، ارتفاع ۲۰ متر. سابقا پشت این ایوان آشپزخانه خدمه آستان قدس واقع بوده است که بعد آنرا خراب کرده و ضمیمه عمارت و صحن موزه نموده اند.

و اکنون از داخل این ایوان بوسیله هفت پله سنگی و یک در آهنی راهی به صحن موزه گشوده شده است.

کف ایوان سنک و ازاره آن نیز سنک سیاه است از روی ازاره به بالاتازیر سقف قرنس کاشی کاری است ولی خود سقف نقاشی و شبیه به کاشی رنگ آمیزی شده است.

در این ایوان چهار غرفه فوقانی وجود دارد. زیر یکی سوره مبارکه (قل یا ایها الکافرون) و زیر دیگری سوره مبارکه (توحید) است که در آخر آن رقم شده کتبه محمد حسین الشهید المشهدی فی شهر ربیع الاول ۱۲۷۷ زیر غرفه سومی (قل اعوذ برب الفلق) و زیر چهارمی (قل اعوذ برب الناس) نوشته شده است.

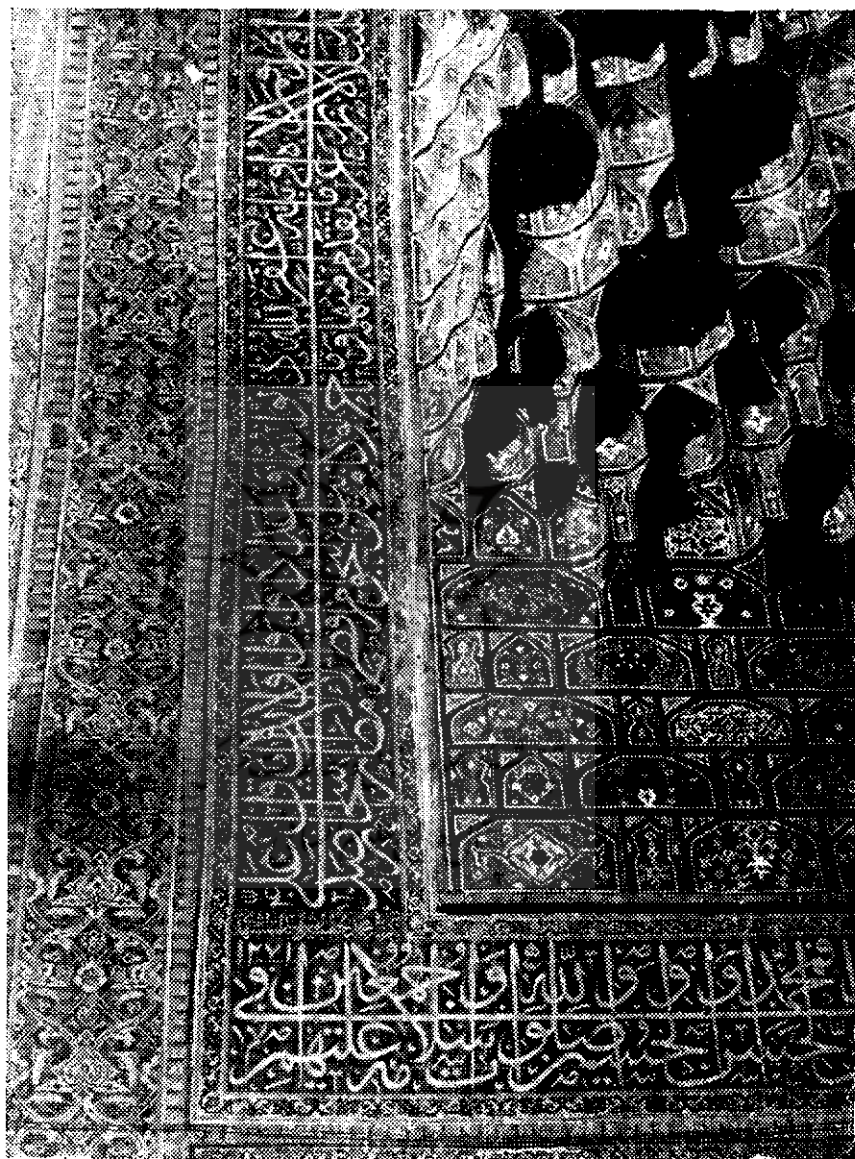
در کمر بند ایوان کتیبه ایست بخط ثلث که بر آن حدیثی مرقوم است و باین عبارت شروع گردیده «و فی عیون عن محمد بن ابراهیم بن اسحق الطالقانی رضی الله عنه قال حدثنا . . . الی آخر»



ایوان و سردر جنوبی صحن جدید

و نیز بر دوره ایوان کتیبه دیگریست بخط ثلث و برنک سفید سوره مبارکه

(المنافقون) در آن نوشته شده ، و در انتهای آن رقم گردبسته () کتبه محمد
 حسین الشهید المشهدی (۱۲۶۲)



(قسمتی از کتیبه و کاشی کاری زیبای صحن جدید)

بریشانی ایوان هم کتیبه ایست بخط ثلث و برنک زرد که این عبارت مسطور است
(قد امر بإبداع الصحن المقدس السلطان المبرور والخاقان المغفور فتحعلی
پادشاه .

من الموقوفات المطلقة ، لقد تشرف بتزيينه في زمن السلطان العادل و
الخاقان البازل محمد شاه قاجار خلد الله ملكه ، السيد الجليل حاجب روضة
الرضوية حاجي ميرزا موسى خان كتبه محمد حسين الشهيد»

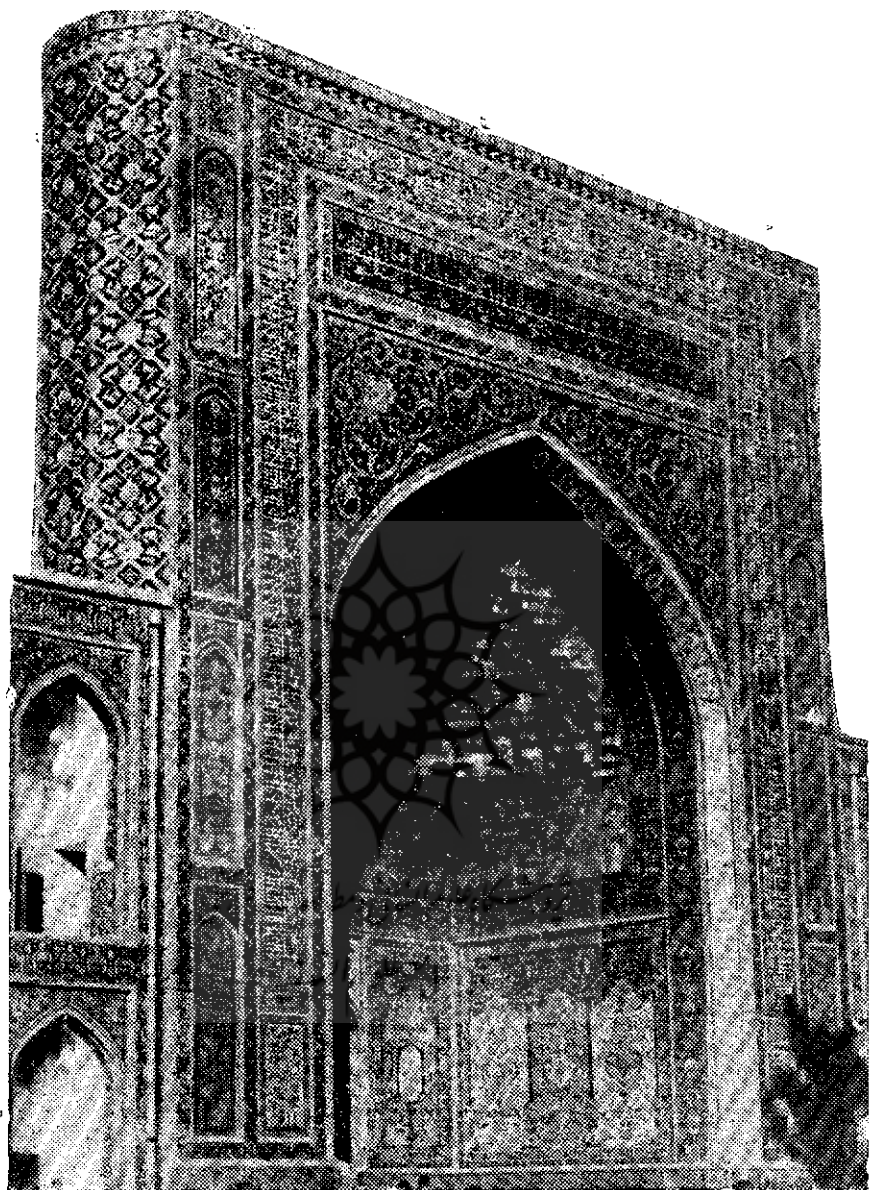
در اول و آخر کتیبه فوق نیز نگاشته شده (باسبان آستان عرش نشان اشرف
السادات میرزا محمد حسین عضد الملک باتمام عمارت موفق شد ۱۲۷۲ . ناظم مدرسه
سرکار فیض آثار مقرب الخاقان حاجی میرزا موسی خان به تعمیرات آن موفق شد) و نیز
در دهانه ایوان مرقوم است (عمل استاد رضا مشهدی بشاء)

بالای این ایوان (بر فراز سردر) ساعت بزرگی که سابقاً بر فراز سر در غربی
صحن عتیق نصب بوده (و نقل نموده اند) قرار گرفته . این ساعت چهار صفحه بزرگ در
چهار جهت دارد که از چهار سوی دیده میشود و تشخیص وقت میگردد .

ایوان و سردر شمالی صحن جدید

ابعاد بدین قرار است : عرض ۷۲۰ متر ، طول ۱۷۲۰ متر ، ارتفاع ۲۰ متر این
ایوان یکی از مهرهای صحن جدید است که از آن به بست پائین خیابان آمد و رفت میشود
کف ایوان و ازاره آن سنگ است . از روی ازاره به بالا تا زیر سقف مقرنس
کاشی نصب شده ولی روی خود سقف کاشی نیست و نقاشی و شیشه بکاشی رنگ آمیزی
گردیده است .

بریشانی سردر بخط ثلث و برنک زرد این عبارت روی کاشی کتیبه شده (قد تم
تزیین تلك العمارة العالية التي تزهو على الجنان ، في ايام دولت السلطان
العادل المروج لدين الله السلطان ناصر الدين شاه قاجار خلد الله سلطانه ،
في توليت جناب المستطاب مؤتمن الملك ميرزا سعيد خان لازال مستظلا
بظلال حضرت الامام و عناية سلطان الايام ، كتبه احمد بن المشهدی في سنة
۱۲۹۵» . کتیبه دور ایوان بخط ثلث و برنک سفید سوره مبارکه (انا ارسلنا، نوح) میباشد
و در آخر آن رقم شده (کتبه رجبعلی الخادم ۱۲۹۵) بالای در ورودی قصیده ای بخط



(ایوان و سردر شمالی صحن جدید)

نستعلیق از مرحوم میرزا سعید خان نایب التولیه آستانه و وزیر امور خارجه اسبق کتبه
 شده که مطلع آن این شهر است :

ببال ای لاجوردی طاق بر فردون مینائی
 که بسیار است فرق از آسمان تا آستان سائی
 بقیه اشعار بر سه طرف ایوان مسطور مییاشد .
 از غرفه تختانی جنب غرفه زاویه شمال غربی راهی است که از بازار کوچک زرگرها
 به بست پائین خیابان و به صحن عتیق میرود .
 و نیز از غرفه تختانی جنب غرفه زاویه جنوب غربی صحن راهی است که به مقبره
 مرحوم شیخ بهائی میرود .

شرح نخستین برك مجله

قرآن قمی

این قرآن بخط آقا ابراهیم قمی خوش نویسن معروف قرن
 یازدهم هجری است تاریخ تحریر آن ۱۰۸۷ قمری میباشد و دارای
 ۲۱۷ برك است که هر صفحه دارای ۱۸ سطر کتابت است و مترجم
 بخط نستعلیق و شنگرف بین سطور مجدول و طلا اندازی و اوراق
 مجدول بلاچورد و تحریر و طلا و سیلسو و شنگرف است دو صفحه اول
 دارای چهار سر لوح کوچک در بالا و پائین و حاشیه است و باطلا گل و
 بوته شده جزء و نصف جزء در حاشیه و اسامی سوره در متن و بالای صفحات
 در زمینه لاجورد و باطلا نوشته شده جلد مقوای روغنی زمینه یشمی
 دارای سه شاخه گل بزرگ و شش شاخه گل کوچک است اندازه چهل
 و دو نیم در بیست و شش سانتیمتر است وقفی مرحوم میرزا مرتضی
 قلیخان نائینی بسال ۱۳۳۷ قمری که در آن تاریخ بمقام نیابت تولیت
 آستان قدس مفتخر بوده است .