

تاریخ در اینترنت – قسمت ۱۸

نقشه‌های تاریخی – بخش دوم

• میرهادی حسینی

عضو هیأت علمی دانشگاه تربیت معلم تهران

E-mail:hosseini@saba.tmu.ac.ir

ترسیم شده است.

مقدمه:

۴- نقشه شماره ۱۴۱۷، که توسط سن. میچل در سال ۱۸۶۰ م. تهیه شده و حدود جغرافیایی ایران، ترکیه، افغانستان و بلوچستان را نشان می‌دهد.

در شماره قبل، مطلبی را درباره نقشه‌های تاریخی و جایگاه آن در سایت‌های اینترنتی مورد بررسی قرار دادیم. در این شماره ضمن ادامه آن، پایگاه‌های اینترنتی و اطلاع‌رسانی در زمینه نقشه‌های تاریخی و هم چنین کتاب‌شناسی نقشه‌های تاریخی را مورد توجه قرار می‌دهیم.

۵- نقشه ایران که توسط آبراهام اورتلیوس (Abraham Ortelius) در سال ۱۵۹۲ م. تهیه شده است. (نقشه شماره ۷۴۷۱).

حوزه نقشه‌های باستانی:

۶- نقشه شماره ۴۰۸۰ از ایران که در سال ۱۶۰۷ ترسیم شده است.

سایت اینترنتی کارتو (Carto) در امریکا، مجموعه‌ای از نقشه‌های قدیمی را نگه‌داری می‌کند. ابتدا به آدرس زیر متصل شوید:

۷- نقشه شماره ۴۵۰۰ از ایران که توسط ج. جانسون (J. Jansson) در سال ۱۶۲۸ ترسیم شده است.

<http://www.carto.com>

۸- نقشه ایران (شماره ۵۵۸۶) که در سال ۱۶۴۰ م. توسط م. مریان (M. merian) کشیده شده است.

در این پایگاه و در بخش نقشه‌های خاورمیانه نقشه‌های زیر قابل توجه است:

۹- نقشه ایران (شماره ۴۵۵۱) که در سال ۱۶۸۳ م. توسط الین مالت (Allain mallet) کشیده شده است.

۱- نقشه شماره ۲۵۳۲، که حدود ایران و شبه جزیره عربستان را در سال ۱۸۵۴ م. ترسیم می‌کند. با کلیک روی پیوند View Map image می‌توان تصویر این نقشه را مشاهده کرد. این نقشه توسط س. آ. میچل (S.A.mitchell) تهیه شده است.

۱۰- نقشه شماره ۵۲۳۰ از ایران که توسط جان پینکرتون (John pinkerton) در سال ۱۸۱۱ م. کشیده شده است.

۲- نقشه شماره ۵۰۵۷ از ایران و کشورهای عربی که توسط ج. اچ. کولتون (J.H.colton) که در سال ۱۸۵۵/۱۸۶۰ م. کشیده شده است.

۱۱- نقشه شماره ۷۱۵۶، که حدود جغرافیایی ایران را در ۱۸۲۹ م. ترسیم می‌کند. این نقشه توسط ج. تامسون (J. thomson) کشیده شده است.

۳- نقشه شماره ۸۵۶۰ که حدود باستانی منطقه ایران، ارمنستان، سوریه، بین النهرین، و بابل را نشان می‌دهد. این نقشه توسط فیلیپ کلورویوس (Philip Cluverius) در سال ۱۶۹۷ م.

۱۲- نقشه شماره ۲۴۷۹ که مرزهای ایران و کشورهای عربی را در سال ۱۸۴۳ ترسیم می‌کند. این نقشه توسط هنری تانر (henry Tanner) کشیده شده است. همچنین از طریق آدرس زیر در همین پایگاه، می‌توان به فهرستی از سایت‌های اینترنتی مرتبط، دسترسی پیدا

کرد:

(Culturale Sources)، از طریق آدرس زیر، مجموعه متنوعی از نقشه‌های تاریخی را نگاه‌داری می‌کند:

<http://www.culturalresources.com/Maps.html>

نقشه‌های باستانی این پایگاه در حوزه عهد عتیق، یونان و روم است. هم چنین پیوند خاورمیانه در این سایت، حاوی نقشه‌های باستانی از منطقه بیت المقدس، فلسطین در دوره مسیحیت و نقشه جنگ‌های صلیبی دوم تا چهارم است.

نقشه‌های تاریخی پنسیلوانیا:

سایت اینترنتی زیر نقشه‌های تاریخی منطقه پنسیلوانیا را نمایش می‌دهد:

<http://www.mapsofpa.com>

این نقشه‌ها متعلق به قرون شانزدهم تا بیستم میلادی است.

نقشه‌های تاریخی پایگاه دالتون:

سایت اینترنتی دالتون (Dalton) از طریق آدرس زیر حاوی نقشه‌های تاریخی است.

<http://www.dalton.org/groups/rome/RMaps.html>

در این پایگاه نقشه‌های زیر وجود دارد:

- ۱- نقشه قلمرو امپراتوری روم در سال ۱۲۰ میلادی
- ۲- نقشه راه‌های تجاری در امپراتوری‌های بزرگ در نخستین قرن میلادی
- ۳- اطلس جغرافیایی جهان یونان و روم
- ۴- اطلس تاریخی اروپا از سال یکم تا ۹۰۰ میلادی
- ۵- بیست و دو نقشه از جنگ‌های باستانی یونان و روم برگرفته از گروه تاریخ آکادمی نظامی ایالات متحده
- ۶- نقشه دنیای مدیترانه، طی زوال پادشاهان هلنی و ظهور امپراتوری روم در ۲۷۰ پیش از میلاد
- ۷- نقشه تاریخی گسترش مسیحیت در طی قرون دوم تا چهارم میلادی
- ۸- نقشه تقسیم امپراتوری روم
- ۹- نقشه تهاجم ژرمن‌ها به غرب اروپا
- ۱۰- نقشه مهاجرت بربرها
- ۱۱- امپراتوری روم در ۳۹۵ م. (روم شرقی و غربی)

نقشه امپراتوری مغول (چین و ایران) در سایت هنرهای آسیایی:

سایت اینترنتی هنرهای آسیایی از طریق آدرس اینترنتی زیر نقشه‌های امپراتوری مغول را نمایش می‌دهد:

<http://www.artsmia.org/arts-of-asia/china/maps/mongol-map.cfm>

نقشه ایران باستان در پایگاه Painsley:

پایگاه اینترنتی زیر در انگلیس، تعدادی از نقشه‌های قلمرو باستانی امپراتوری آشور، بابل، ایران، یونان و روم، امپراتوری مدیترانه و صحرای سینا را در خود نگاه‌داری می‌کند:

http://www.carto.com/links_middle_east.htm

نقشه‌های تاریخی شبکه الشرق الاوسط:

سایت اینترنتی شبکه الشرق الاوسط از طریق آدرس زیر به معرفی نقشه‌های باستانی منطقه کنعان، فلسطین و اسرائیل می‌پردازد:

<http://www.mideastweb.org/palmmaps.htm>

پس از ورود به این پایگاه، فهرست نقشه‌های زیر قابل مشاهده است:

۱- نقشه باستانی کنعان پیش از یهودیان (۱۲۰۰ ق. م). این نقشه از جلد دوم، بخش ۲۴، کتاب تاریخ باستان کمبریج، اخذ شده است.

۲- نقشه پادشاهی اسرائیل در اوایل شکل‌گیری (حکومت داوود (ع)) برگرفته از کتاب اطلس تاریخ جهان، انتشارات پنگوئن، جلد اول، چاپ ۱۹۷۴ م.

۳- نقشه فلسطین در عهد عیسی مسیح (ع)

۴- نقشه خاورمیانه در عهد مسیحیت - هلنی

۵- نقشه فلسطین در عهد خلفا، برگرفته از کتاب تاریخ اقوام فلسطینی، تألیف جیمز پارکز، (James Parkes) ۱۹۴۹ م.

۶- نقشه دولت‌های صلیبی و امپراتوری صلاح‌الدین ایوبی در ۱۱۷۱ م. و قلمرو تحت فرمان او.

نقشه‌های تاریخی در پایگاه تاریخ جهان:

سایت اینترنتی Hyper History از طریق آدرس زیر به معرفی تاریخ جهان می‌پردازد:

http://www.hyperhistory.com/online_n2/History_n2/a.html

پس از ورود به این پایگاه، پیوند maps، کاربران را به بخش نقشه‌های تاریخی متصل می‌کند.

نقشه‌های امپراتوری عثمانی در پایگاه عثمانی:

سایت اینترنتی امپراتوری عثمانی از طریق آدرس اینترنتی زیر به ارائه نقشه‌های تاریخی این امپراتوری می‌پردازد.

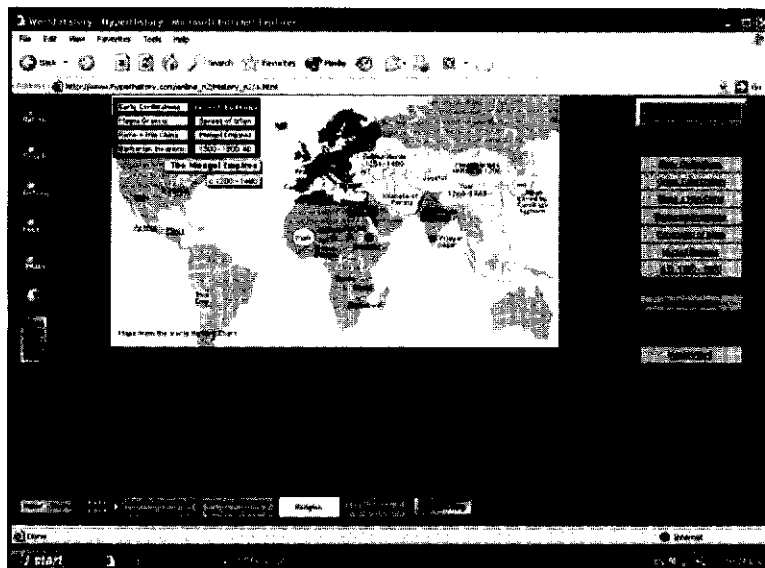
<http://www.osmanli700.gen.tr/english/album/albumindex.html>

مهم‌ترین نقشه‌های موجود در این سایت عبارتند از:

- ۱- مرزهای امپراتوری عثمانی پس از مرگ سلطان مراد اول
- ۲- مرزهای امپراتوری عثمانی در دوره بایزید، محمد، سلطان سلیم، مراد سوم، احمد اول، مراد چهارم، مصطفی دوم، احمد سوم، مصطفی سوم، سلیم سوم، محمد دوم و ابوالعزیز.
- ۳- نقشه مرزهای امپراتوری عثمانی در زمان معاهده برلین
- ۴- مرزهای امپراتوری عثمانی بین سالهای ۱۸۵۶-۱۳۵۹ م.

نقشه‌های تاریخی در سایت منابع فرهنگی:

بخش نقشه‌های سایت اینترنتی منابع فرهنگی



آدرس زیر نامه بفرستید:

<http://www.Painsley.org.uk/re/Atlas/default.htm>

maphist@geog.uu.nl

در این پایگاه، هم چنین در بخش تصاویر آن (Illustrations)،

اسناد و نقشه‌های قابل توجهی موجود است، از جمله:

۱- نقشه قدیمی ایران که در ۱۶۳۴ م. تهیه شده است.

۲- نقشه مدیترانه و دریای سرخ و تعیین حدود ایران و به ویژه

دریای خزر در چند قرن پیش. در همین پایگاه فهرستی از کتاب‌های

مربوط به تاریخ نقشه ارائه شده است.

مجموعه نقشه‌های Ryhiner:

برای آشنایی با اسامی افرادی که در طول چند قرن گذشته،

نقشه‌های جغرافیایی و تاریخی را رسم کرده‌اند، به سایت زیر مراجعه

کنید:

<http://www.stub.unibe.ch/stub/ryhiner/ry-mapm1.html>

این پایگاه که بخشی از سایت اینترنتی «مجموعه نقشه‌های

Ryhiner» است، به معرفی نقشه‌های تاریخی نیز می‌پردازد.

بر همین اساس، جهت آشنایی با مجموعه نقشه‌های دیجیتالی

که در این پایگاه نگه‌داری می‌شود، به آدرس زیر مراجعه کنید:

<http://www.stub.unibe.ch/stub/ryhiner>

در این مجموعه نقشه‌هایی از آسیا، ایران و کشورهای عربی

وجود دارد.

نقشه‌کشی‌های باستانی:

هنری دیویس (Henry Davis)، وب‌سایت زیر را برای معرفی

نقشه‌های جغرافیایی که مربوط به دوره باستانی بوده، راه‌اندازی

کرده است:

<http://www.henry-davis.com/MAPS>

این سایت حاوی اطلاعات زیر است:

نقشه‌های تاریخی بالکان:

پایگاه اینترنتی بالکان (Balcanica) حاوی نقشه‌های تاریخی

متعددی از این منطقه است. آدرس این پایگاه چنین است:

<http://www.balcanica.org/history/maps.html>

این نقشه‌ها عبارتند از:

۱- نقشه بالکان در عصر پارینه‌سنگی

۲- نقشه بالکان در هزاره دوم پیش از میلاد

۳- نقشه جغرافیایی بالکان در سال ۱۸۸-۱۰۰۰ ق.م.

۴- نقشه جغرافیایی بالکان در سال ۴۵-۱۸۸ ق.م.

۵- نقشه جغرافیایی بالکان در سال ۵۲۷-۴۵ م.

۶- نقشه جغرافیایی بالکان در سال ۸۰۲-۵۲۷ م.

۷- نقشه جغرافیایی بالکان در سال ۹۷۰-۸۰۲ م.

۸- نقشه جغرافیایی بالکان در سال ۱۰۱۸-۹۷۰ م.

نقشه تاریخی امپراتوری روس:

پایگاه اینترنتی Feefhs، از طریق آدرس اینترنتی زیر، نقشه

تاریخی امپراتوری روس را در خلال سال ۱۹۰۸ نمایش می‌دهد:

<http://feefhs.org/maps/rusa/mapirusa.html>

تاریخ نقشه‌کشی:

پایگاه اینترنتی تاریخ نقشه‌کشی از طریق آدرس زیر، به بحث

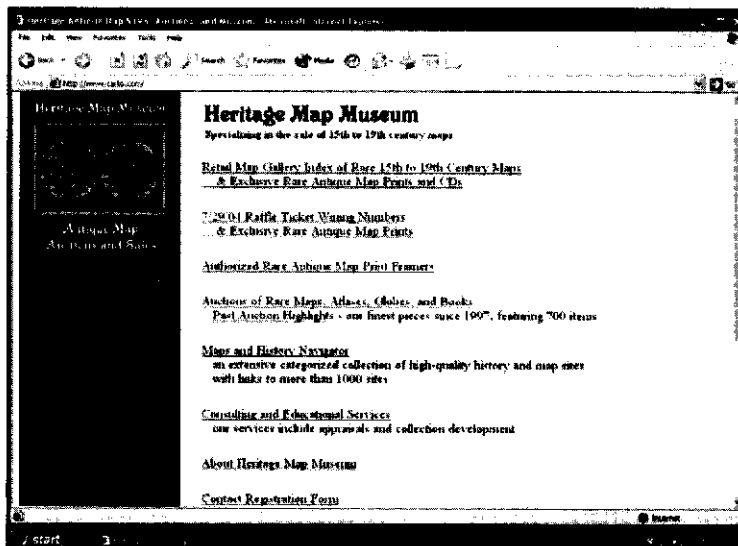
درباره تاریخ ترسیم و تهیه نقشه‌های تاریخی، اطلس‌ها و اسناد

مربوط به نقشه‌های تاریخی می‌پردازد:

<http://www.maphist.nl>

مورخین می‌توانند با این پایگاه ارتباط الکترونیکی برقرار کرده و

اطلاعات آن را به رایگان دریافت دارند. برای مکاتبه با این پایگاه به



الف) تصویر نمودار زمانی از اروین رایس (Erwin Raisz) که نقشه‌های باستانی را نمایش می‌دهد.

(Time charts of Cartography)

ب) فهرستی از نقشه‌های باستانی از سال ۶۲۰۰ قبل از میلاد تا سال ۴۰۰ میلادی. برخی از این نقشه‌ها، توسط افراد ناشناخته ترسیم شده و بقیه نیز توسط جغرافی دانان مشهور باستان هم چون جیمز ملارت، (James Mellaart)، اروین رایس، هومر؟ (Homer)، پتولمی، (Ptolemy) هکاتائوس (hecataeus)، هرودوت، پوسی دونیوس، (Posidonius)، استرابین، و آبراهام اورتلیوس (Abraham ortelius) کشیده شده است. در میان این نقشه‌ها می‌توان به موارد زیر اشاره کرد:

۱- تصویر نقشه جهان بر روی یک لوح سفالی بابلی که در سال ۶۰۰ ق.م ترسیم شده است. این لوح هم اکنون در کتابخانه بریتیش میوزیم لندن نگاه‌داری می‌شود.

۲- تصویر به جای مانده از یک نقشه بر دیواری مربوط به سال ۶۲۰۰ ق.م. که هم اکنون در موزه کنیا (Konya) در ترکیه نگاه‌داری می‌شود.

۳- تصویر یک نقشه بر روی لوح سفالی متعلق به سال ۶۲۰۰ ق.م که از گاسور (Ga-sur) در یورتان تپه، نزدیک شهر حران، دویت مایلی شمال بابل به دست آمده است.

۴- نقشه شهر نیپور (Nippur) در بین‌النهرین که سال ۱۵۰۰ ق.م. بر روی یک لوح سفالی و در ابعاد ۱۸×۲۱ سانتی متر رسم شده است. نیپور مرکز مذهبی سومریان در بابل بوده است. این لوح هم اکنون در موزه Hil Precht در دانشگاه Jena هلند نگاه‌داری می‌شود.

۵- تصویر یک نقشه بر روی پاپیروس که متعلق به ۱۳۰۰ ق.م. است. این پاپیروس هم اکنون در موزه Egizio در شهر تورین ایتالیا نگاه‌داری می‌شود. این نقشه قلمرو حکومت رامسس چهارم (۱۱۵۰

ق.م.) در مصر را ترسیم می‌کند.

۶- مدل بازسازی شده تصویر هومر از جهان که اصل آن در سال ۹۰۰ ق.م. تهیه شده بود. هومر شاعر معروف یونانی بود. با وجود تخیل شاعرانه هومر، این تصویر آشکارا تفکرات جغرافیایی وی را نشان می‌دهد.

۷- تصویر بازسازی شده جهان از آناکسی منس (Anaximenes) که در قرن ششم قبل از میلاد ترسیم شده است.

۸- نقشه جهان از هکاتائوس که در قرن ششم قبل از میلاد رسم شده است. وی این نقشه را بر اساس شنیده‌ها و نوشته‌های جهانگردان تهیه کرده است. در این نقشه مرزهای اروپا، افریقا و آسیا مشخص شده است. نکته قابل تأمل در این نقشه، مشخص کردن دریای خزر و دریای احمر است. اما هیچ نشانی از خلیج فارس و دریای عمان دیده نمی‌شود.

۹- تصویر نقشه جهان از پوسی دونیوس (فیلسوف یونانی) که در سال ۱۳۰-۱۵۰ ق.م. ترسیم شده است. تأمل در این نقشه میزان دقت وی را در تعیین قاره‌های اروپا، آسیا و افریقا نشان می‌دهد.

۱۰- نقشه جهان از استرابین که آن را در سال ۱۸ م. تهیه کرده است.

در این نقشه تصویر خلیج فارس و دریای عمان به وضوح مشخص شده است.

۱۱- تصویر نقشه جهان از پومپونیوس (Pomponius) جغرافی دان رومی که در سال ۳۷ میلادی کشیده شده است.

۱۲- نقشه جهان از دیونی سیوس (Dionysius) که در سال ۱۲۴ م. ترسیم شده است.

ج) نقشه‌های مربوط به اوایل قرون وسطی (۱۳۰۰-۴۰۰ م.) که شامل موارد زیر است:

۱- نمودار زمانی از نقشه‌های مربوط به اوایل قرون وسطی
 ۲- نقشه جهان از آ.ت. ماکرو بیوس (A.T. macrobius) که

در قرن پنجم میلادی تهیه شده است.

۳- نقشه جهان از کاسماس (Cosmas) که در سال ۵۷۴ م. تهیه شده است.

۴- نقشه سرزمین بیت المقدس از سویل (seville) مربوط به قرن هفتم میلادی.

۵- نقشه جهان از استخری متعلق به سال ۹۳۴ م.

۶- نقشه‌ای از ابن حوقل متعلق به سال ۹۸۰ م.

۷- نقشه‌ای از مسعودی به سال ۹۵۶ م.

۸- نقشه جهان از کاشغری که از کتاب دیوان لغت‌الترک گرفته شده است. کاشغری که یک زبان‌دان ترک در قرن ۱۱ میلادی بود، نقشه خود را با کلمات و عبارات ترکی نشان داده است.

۹- نقشه ابن الوردی که در ۱۰۰۱ م. کشیده شده است.

۱۰- نقشه‌ای از بلخی متعلق به سال ۸۱۶ م. که علائم هواشناسی را هم بر روی آن مشخص کرده است.

۱۱- نقشه جهان از ابوریحان بیرونی که در سال ۱۰۲۹ م. کشیده شده است. در این نقشه توزیع دریا و خشکی مشخص شده است.

۱۲- تصویر یک نقشه جهان از الحزانی که از کتابش، جامع الفنون، اخذ شده است.

۱۳- تصویر نقشه آب و هوایی از کتاب معجم البلدان نوشته یاقوت حموی.

۱۴- تصویر نقشه جهان از علی بن موسی بن سعید المغربی که از کتاب البداء و التاریخ اخذ شده است.

۱۵- نقشه جهان از زکریا بن محمد القزوی که از کتاب عجائب المخلوقات اخذ شده است.

د) نقشه‌های تاریخی مربوط به اواخر قرون وسطی (۱۵۰۰-۱۳۰۰ میلادی) که شامل موارد زیر است:

۱- نقشه‌های متعددی از چین در دوره مغول

۲- نقشه جهان از پطروس وسکونت (Petrus Vesconte) که در قرن ۱۴ م. تهیه شده است.

۳- نقشه نسبتاً دقیقی از آبراهام کریسکوس (Abraham Cresques) که اروپا و شمال آفریقا را مشخص می‌کند. این نقشه در سال ۱۳۷۵ م. ترسیم شده است.

۴- چند نقشه از کریستف کلمب که در سال ۱۴۹۰ م. تهیه شده است.

ه) نقشه‌های تاریخی عصررنسانس (۱۸۰۰-۱۵۰۰ م). در این بخش هم با موارد زیر روبرو می‌شویم:

۱- نقشه جهان از نیکولو کاوری (Nicolo caveri) که در سال ۱۵۰۴ م. کشیده شده است. دقت این جغرافی‌دان در تعیین قاره‌های جهان قابل تأمل است.

۲- نقشه جهان از جیووانی کونتا رینی (Giovanni contarini)

۳- نقشه جهان از جونز رویچ (Johannes Ruysch) که به خصوص محدوده‌های آفریقا، آسیا و اقیانوس هند را مشخص می‌کند.

۴- نقشه جهان از جان اسپید (John Speed) که در سال ۱۶۲۷ م. تهیه شده و با دقت بیشتری قاره‌های جهان را مشخص می‌کند.

تاریخ نقشه و نقشه‌کشی:

پایگاه اینترنتی تاریخ نقشه و نقشه‌کشی

(map history/History of carthoraphy)

از طریق آدرس اینترنتی زیر، دایرةالمعارف ارزشمندی است که کاربران را به این موضوع راهنمایی می‌کند:

<http://www.maphistory.info/index.html>

مطالب این پایگاه برگرفته از سایت کتابخانه مجازی (Virtual library) است. در این پایگاه اطلاعات فراوانی در زمینه نقشه‌های جهان باستان وجود دارد.

نقشه‌های پایگاه About:

سایت اینترنتی About به عنوان یک دایرةالمعارف علوم، اطلاعات متنوعی را در کلیه رشته‌های علوم انسانی ارائه می‌دهد. بخش تاریخ این پایگاه، از طریق آدرس زیر، اطلاعات تاریخی جامعی را در اختیار کاربران قرار می‌دهد:

[http:// about.com/history](http://about.com/history)

در بخش نقشه‌های باستانی این پایگاه می‌توان به موارد زیر اشاره کرد:

۱- نقشه امپراتوری ایران در زمان کوروش به سال ۵۲۹ ق. م.

برگرفته از پایگاه فرانک اسمیت (Frank Smitha)

۲- نقشه ایران باستان از پایگاه Parthia

۳- نقشه ایران عصر هخامنشی برگرفته از پایگاه Oznet

۴- نقشه امپراتوری پارتی در اوج قدرت

۵- نقشه ایران هخامنشی در دوره پادشاهی داریوش اول (۵۰۰ ق. م)، برگرفته از اطلس تاریخی نوشته و. ر. شفر (Shepherd W. R.)، ۱۹۲۳ م.

۶- نقشه باستانی خاورمیانه شامل امپراتوری آشور (۶۰۹ -

۷۴۶ ق. م.)، امپراتوری بابل (۵۳۹ - ۶۰۹ ق. م.)، امپراتوری ایران (۳۳۰ - ۵۵۰ ق. م.)، امپراتوری مقدونی (در دوره سلطنت اسکندر سوم ۳۲۳ - ۳۳۶ ق. م.)، برگرفته از پایگاه Science که توسط دانشگاه اورگان در آمریکا تهیه شده است.

هم چنین بخش نقشه‌های باستانی سوریه و آشور، حاوی نقشه‌های زیر است:

۱- نقشه بین‌النهرین باستان، برگرفته از مؤسسه شرقی دانشگاه شیکاگو.

۲- نقشه باستانی امپراتوری آشور که از پایگاه اینترنتی نینوا (Ninava) گرفته شده است.

این نقشه، سه دوره تاریخی را در سال‌های ۱۸۰۰ تا ۱۶۰۰ ق. م. (۱۲۴۴ تا ۱۲۵۸ ق. م) و ۶۹۹ تا ۶۲۷ ق. م. نشان می‌دهد.

۳- نقشه‌های باستانی از منطقه ایران، بابل و آشور، طی سال‌های ۶۴۰ تا ۵۰۰ ق. م. این نقشه از سایت Bible گرفته شده و آدرس آن چنین است:

[http:// www.bible.ca/maps](http://www.bible.ca/maps)

در این سایت مجموعه کاملی از نقشه خاورمیانه باستان (شامل

- ۲- نقشه‌هایی از بین‌النهرین، مصر و سوریه باستانی
- ۳- خاور نزدیک باستان بین سال‌های ۱۲۰۰ تا ۱۰۰ ق.م.
- ۴- مجموعه نقشه‌های مربوط به روم باستان

مجموعه نقشه‌های رامسی:

انجمن کارتوگرافی آمریکا، پایگاهی را با نام مجموعه نقشه‌های تاریخی دیوید رامسی (David uamsey) تأسیس کرده است. این مجموعه بیست سال پیش با هدف نگهداری نقشه‌های قدیمی مناطق مختلف جهان تأسیس شده و اینک از طریق آدرس اینترنتی زیر، اطلاعات خود را در اختیار محققین قرار داده است:

<http://www.davidrumsey.com>

در این پایگاه تعدادی از نقشه‌های تاریخی مربوط به ایران و خاورمیانه وجود دارد، از جمله:

- ۱- نقشه ایران در ۱۸۲۳ م. از ف. لوکاس (F. lucas)
- ۲- نقشه ایران از م. مارتین در ۱۸۵۱ م. (R.M.martin)
- ۳- نقشه ایران در ۱۸۲۷ م از فیلیپ واندرمالن (Philippe Wandermaelen)
- ۴- نقشه جنوب غرب آسیا در ۱۹۲۲ م.
- ۵- نقشه آسیا در ۱۷۵۱ م. که توسط جان آنویل (Jean anville)

تهیه شده است.

- ۶- نقشه سیاسی خاورمیانه در ۱۸۵۶ م. از ج. و. کالتون (G. W. Colton)

- ۷- نقشه سیاسی کشورهای اسلامی (مصر تا ایران) از آدولف استیلر (Adolf Stieler) که در سال ۱۸۷۵ م. تهیه شده است.

- ۸- نقشه ایران در ۱۹۲۲ م. از ج. بارتلومی (J. bartholonew)

- ۹- نقشه ایران در ۱۷۸۷ م. از ریبورت بون (Rigobert Bonne)

- ۱۰- نقشه ایران در ۱۸۵۵ م. از ج. گراسل (J. Grassl)

- ۱۱- نقشه ایران در ۱۷۳۶ م. از هرمان مول (Herman moll)

- ۱۲- نقشه ایران در ۱۸۳۱ م. از جرج لونگ (Georglong)

- ۱۳- نقشه سیاسی ایران و امپراتوری عثمانی در ۱۸۳۱ م. از جرج لونگ

- ۱۴- نقشه سیاسی که مرزهای ایران، ترکیه و افغانستان را در

۱۸۶۰ م. مشخص می‌کند. این نقشه توسط سامو میشل

(Samue Mitchell) تهیه شده است.

نقشه‌های نظامی جنگ دوم جهانی:

محققین تاریخ معاصر و علوم سیاسی که قصد دارند با نقشه‌های

نظامی جنگ دوم جهانی آشنا شوند، به آدرس زیر مراجعه کنند:

<http://mapww2.narod.ru>

در این سایت نقشه‌های زیر وجود دارند:

- ۱- مرزهای نظامی بین روسیه و آلمان در سال ۱۹۴۱ م.

- ۲- نبرد مسکو ۴۲-۱۹۴۱ م.

- ۳- نبرد لنینگراد

- ۴- نقشه جنگ ژاپن در ۳۹-۱۹۳۸ م.

- ۵- نقشه جنگ در نروژ در ۱۹۴۰ م.

- ۶- کنعان، پادشاهی داود و سلیمان، ایران، آشور، بابل، فلسطین) را مشاهده می‌کنید.

- ۴- نقشه خاورمیانه باستان برگرفته از مؤسسه شرقی دانشگاه شیکاگو

- ۵- نقشه تاریخی پترا (Petra). این منطقه در ۵۰ مایلی جنوب عمان، در قرن ششم قبل از میلاد، توسط گروه بیابانگرد تأسیس شده و به سمت سوریه گسترش یافت.

- ۶- نقشه تاریخی شهرهای سوریه در دوره امپراتوری روم، برگرفته از سایت دانشگاه کلگری در کانادا.

- نقشه‌های تاریخی خاور نزدیک باستان در این پایگاه حاوی نقشه‌های زیر است:

- ۱- نقشه باستانی کنعان

- ۲- بیت المقدس در دوره باستان برگرفته از سایت دانشگاه تگزاس

- ۳- نقشه امپراتوری خاور نزدیک باستان در ۷۰۰ تا ۳۰۰ ق.م.

- ۴- نقشه بین‌النهرین باستان

هم‌چنین در همین پایگاه مجموعه نقشه‌های مربوط به یونان، روم و مدیترانه باستان به نمایش درآمده است.

نقشه‌های تاریخی پایگاه تاریخ عهد عتیق:

پایگاه اینترنتی زیر، اطلاعات جغرافیایی متنوعی را در خصوص عهد عتیق ارائه می‌دهد:

<http://www.bible-history.com>

برای آشنایی با نقشه‌های تاریخی این سایت به آدرس زیر وارد شوید:

<http://www.bible-history.com/biblehistory>

<http://www.bible-history.com/biblehistory>
online_biblemaps.php

تعدادی از نقشه‌های این بخش عبارت است از:

- ۱- نقشه قلمرو باستانی فلسطین

- ۲- نقشه باستانی خاور نزدیک

- ۳- نقشه قلمرو حکومت آشور

- ۴- نقشه قلمرو حکومت آرامی

- ۵- نقشه امپراتوری مصر در ۱۴۵۰ ق.م.

- ۶- نقشه امپراتوری آشور در ۱۴۵۰ ق.م.

- ۷- امپراتوری بابل در ۵۵۰ ق.م.

- ۸- بین‌النهرین باستان و راه‌های تجاری این منطقه

نقشه تاریخی و اطلس عهد عتیق:

سایت اینترنتی Bible Atlas online توسط بنیاد Access از

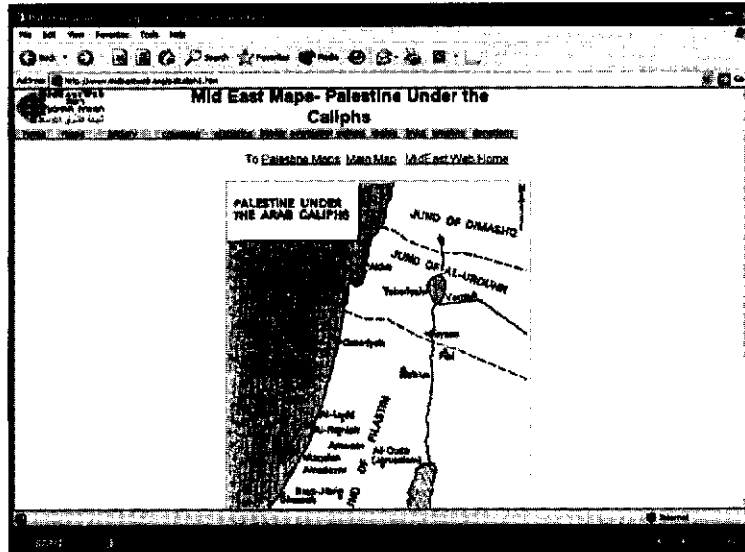
طریق آدرس زیر به ارائه نقشه‌های تاریخی می‌پردازد:

<http://www.anova.org/sev>

این پایگاه، اطلاعاتی را در خصوص تاریخ یهود، مسیحیت و اسلام ارائه می‌دهد. پس از ورود به این پایگاه، در ذیل اطلس عهد

عتیق (bible atlas) روی پیوند مربوطه کلیک کنید. در این فهرست نقشه‌های زیر وجود دارد:

- ۱- نقشه خاور نزدیک باستان



مولارت سانسون (Pierre moulart sanson)

۶- نقشه عملیات نظامی در مصر و لیبی

۷- عملیات جنگی در بالکان (یوگسلاوی و یونان)

نقشه‌های اروپا در قرون وسطی:

پایگاه اطلاع‌رسانی Net Serf، مجموعه اطلاعات و منابع مطالعاتی را در حوزه قرون وسطی، ارائه می‌دهد. آدرس این پایگاه چنین است:

<http://www.netserf.org>

قسمت نقشه‌های این پایگاه، از طریق آدرس زیر، حاوی نقشه‌های متنوعی از اروپا در قرون وسطی است:

<http://www.netserf.org/Research/Maps>

تعدادی از این نقشه‌ها عبارت است از:

- ۱- نقشه تاریخی انگلوساکسون‌ها در انگلیس، برگرفته از سایت دانشگاه جرج تاون
- ۲- نقشه تاریخی امپراتوری Carolingian که پس از فتح شارلمانی در قرن نهم در فرانسه تشکیل شد. این نقشه توسط سایت دانشگاه کلگری در کانادا و دانشگاه کانزاس در آمریکا تهیه شده است.
- ۳- نقشه جغرافیایی و تاریخی قبایل اسلاوهای شرقی و همسایگان آن در قرن نهم.
- ۴- نقشه اروپای شرقی بین سال‌های ۲۵۰ تا ۸۰۰ میلادی.
- ۵- نقشه‌های اروپا در قرون وسطی برگرفته از سایت دانشگاه کلگری
- ۶- تصویر چند نقشه اروپا (پس از مرگ شارلمانی، در زمان ظهور دولت‌های اسکاندیناوی، در زمان جنگ‌های صلیبی، پس از تهاجم ایتالیا توسط لومباردها، پس از تهاجم انگلستان توسط نورمان‌ها)
- ۷- نقشه اروپا در سال ۱۰۷۵ م، پس از شکست بیزانس از ترکان سلجوقی.

نقشه‌های تاریخی کتابخانه کنگره

مجموعه نقشه‌های تاریخی مربوط به سال ۱۵۰۰ تا ۲۰۰۴ م. که در کتابخانه کنگره آمریکا نگهداری می‌شود، از طریق آدرس اینترنتی زیر قابل دسترسی است:

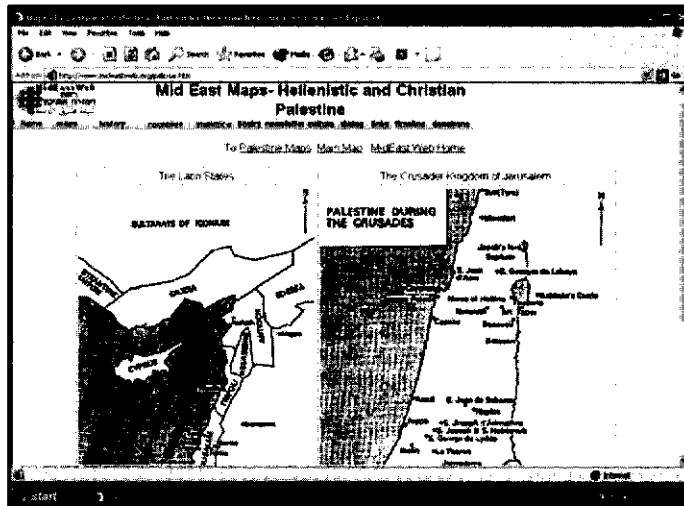
<http://memory.loc.gov/ammem/>

gmdhtml/gmdhome.html

در بخش نقشه‌های عمومی (General maps) این سایت،

نقشه‌های زیر وجود دارد:

- ۱- نقشه سیاسی خاورمیانه از گیلام ایسل (de Guillaume Iisle) که در سال ۱۷۱۲ م. رسم شده و در آن از لیبی و یونان تا رودخانه ایندوس را مشخص می‌کند. در این تصویر، نقشه ایران کاملاً مشخص است.
- ۲- نقشه ایران، خاورمیانه و آسیای مرکزی در ۱۷۴۷ م. که توسط امانوئل بوئن (Emanuel Bowen) تهیه شده است.
- ۳- نقشه خاورمیانه در ۱۶۵۱ م.
- ۴- نقشه خاورمیانه در ۱۷۲۱ م. که شامل ایران، ترکیه و عربستان است.
- ۵- نقشه سیاسی مصر به همراه بخشی از فلسطین و کشورهای عربی در ۱۸۰۰ م.
- ۶- نقشه ایران و کشورهای همجوار در ۱۸۱۵ م. که توسط آرون آرو اسمیت (Aaron Arrow smith) تهیه شده و برای سرجان مالکم، مؤلف کتاب تاریخ ایران آماده شده است. در این نقشه مرزهای ایران، عراق، افغانستان، بیشتر بالکان، بخشی از ترکیه و سوریه مشاهده می‌شود.
- ۷- نقشه ایران و کشورهای همجوار در ۱۷۲۱ م. توسط پیر



این بسته نرم‌افزاری حاوی پنج عدد لوح فشرده بوده و نقشه‌های زیر در آن معرفی شده است:

۱- نقشه‌های قدیمی از جهان که در سال‌های ۱۵۲۰ تا ۱۶۸۰ تهیه شده است. این نقشه‌ها به همراه توضیحات دقیق ارائه شده است. (سی‌دی شماره یک)

۲- لوح فشرده نقشه‌های قدیمی جهان مربوط به سال‌های ۱۶۸۰ تا ۱۸۹۸ م. (سی‌دی شماره ۲)

۳- لوح فشرده نمودارهای قدیمی، صور فلکی، اشکال اسطوره‌ها (سی‌دی شماره ۳)

۴- لوح فشرده حاوی موضوعات مربوط به نقشه‌کشی (شماره ۴)

۵- لوح فشرده مربوط به نقشه‌های قدیمی از قاره‌ها و مناطق مختلف جهان (شماره ۵). این سی‌دی نقشه‌هایی را از اروپا، آسیا، آفریقا و آمریکا شامل می‌شود.

ب) لوح فشرده (سی‌دی) آفریقا: این محصول حاوی ۲۴۰۰ صفحه اطلاعات و ۵۵۰ نقشه بر روی یک عدد سی‌دی است.

ج) لوح فشرده حاوی متن و نقشه در مورد تاریخ نظامی آمریکا
د) لوح فشرده آرشیو معرفی کتب قدیمی، اسناد، نقشه‌ها و مورخین انگلیسی.

این بسته نرم‌افزاری از طریق آدرس اینترنتی زیر به معرفی اطلاعات خود می‌پردازد:

<http://www.rod.neep.co.uk>

از طریق آدرس اینترنتی زیر می‌توان به صورت رایگان به محتوای کامل این لوح دسترسی پیدا کرد:

<http://www.rod-neep.co.uk/acatalog/sitemap.html>

ه) لوح فشرده تاریخ نقشه‌ها که از طریق آدرس زیر می‌توان با آن آشنا شد:

<http://www.maphist.nl>

پروژه نقشه‌های تاریخ جهان:

۸- نقشه اروپا در سال ۱۲۰۵ م، پس از چهارمین جنگ صلیبی و گسترش امپراتوری مقدس روم

۹- نقشه اروپا در پایان نخستین هزاره میلادی (۱۰۰۰ م)

۱۰- اروپا در سال ۱۰۳۰ م. پس از فتح بلغارها توسط بیزانس، فتح انگلستان توسط دانمارک و شکست امپراتوری کوردووا (Cordova)

۱۱- نقشه اروپا در سال ۵۳۰ م. قبل از پیروزی ژوستینیان

۱۲- نقشه اروپا در سال ۱۲۷۰ م. در زمان تهاجم مغولان

۱۳- اروپا در سال ۱۳۲۸ م. پس از ظهور دولت‌های کوچک ترک در غرب آناتولی.

۱۴- اروپا در سال ۷۳۲ م، پس از فتوحات بزرگ اعراب مسلمان و شکست آن‌ها از فرانک‌ها

۱۵- نقشه اروپا در ۱۳۸۲ م، در خلال اتحاد لهستان و مجارستان، دانمارک و نروژ و ظهور امپراتوری عثمانی

۱۶- اروپا در سال ۱۱۲۰ م، پس از نخستین جنگ صلیبی

۱۷- اروپا در سال ۱۴۹۰ م. در زمان امپراتوری مقدس روم

۱۸- راه‌های تجاری اروپای شرقی در قرون وسطی (سال ۸۰۰ تا ۱۰۰۰ م)

۱۹- نقشه امپراتوری عثمانی در سال‌های ۱۳۵۵ تا ۱۵۲۰ م.

۲۰- نقشه ایتالیا در زمان رنسانس

لوح فشرده (سی‌دی) مربوط به نقشه‌های تاریخی:

در سال‌های اخیر به موازات، طراحی و راه‌اندازی سایت‌های اینترنتی، سی‌دی‌های تاریخی در خصوص نقشه‌های تاریخی هم تهیه و به بازار عرضه شده است. در میان این محصولات نرم‌افزاری می‌توان به موارد زیر اشاره کرد:

الف) لوح فشرده نقشه‌های باستانی جهان

(Antique maps the world)

این سی‌دی، از طریق آدرس اینترنتی زیر هم به معرفی اطلاعات خود می‌پردازد:

<http://www.antique-map.net>

- ۶- نقشه توسعه اسلام در قرون اولیه
- ۷- اسلام و امپراتوری مغول از سال ۱۰۰۰ تا ۱۵۰۰ م.
- ۸- امپراتوری مغول در هند در قرن ۱۶ م.
- ۹- امپراتوری عثمانی
- ۱۰- نقشه حدود جغرافیایی امپریالیسم در آسیا در خلال سال‌های جنگ اول جهانی

نقشه‌های تاریخی پایگاه فرانک اسمیتا:

پایگاه تاریخی فرانک اسمیتا (Frank Smitha) از طریق آدرس اینترنتی زیر، نقشه‌های تاریخی را معرفی می‌کند:
[http:// www. fsmitha. com/maps. html](http://www.fsmitha.com/maps.html)

- در این بخش نقشه‌های زیر معرفی شده است:
- الف) نقشه‌های جهان باستان که عبارت است از:
- ۱- نقشه باستانی منطقه هلال حاصلخیز (The Fertile Crescent) بین سال‌های ۹۰۰۰ تا ۴۵۰۰ ق. م. که از مدیترانه تا ایران را در بر می‌گیرد.
 - ۲- بین‌النهرین در سال ۲۵۰۰ ق. م.
 - ۳- آفریقا از ۲۵۰۰ ق. م. تا ۱۵۰۰ ق. م.
 - ۴- نقشه تقریبی امپراتوری سارگون
 - ۵- آسیای غربی در سال ۱۲۰۰ ق. م.
 - ۶- نقشه هند باستان در سال ۵۰۰ ق. م.
 - ۷- نقشه تمدن شانگ در چین در سال ۱۲۰۰ ق. م.
 - ۸- امپراتوری کوروش
 - ۹- چند نقشه مربوط به یونان باستان، هلنس پونت، مسیر حرکت اسکندر به شرق، امپراتوری روم در سال ۱۲ م و امپراتوری روم در سال ۱۵۰ م.

- ۱۰- نقشه امپراتوری ساسانی
 - ۱۱- نقشه امپراتوری روم در سال ۵۰۰ م
 - ۱۲- نقشه باستانی آمریکای مرکزی و تمدن مایا
 - ۱۳- نقشه آفریقا در سال ۵۰۰ م
- ب) نقشه‌های مربوط به قرون ۶ تا ۱۵ میلادی که عبارت است از:
- ۱- امپراتوری روم و اطراف آن در قرن ششم میلادی
 - ۲- اروپا، غرب آسیا و کشورهای عربی در ابتدای قرن هفتم میلادی
 - ۳- نقشه تاریخی انگلوساکسون‌ها
 - ۴- نقشه ژاپن و کره در قرون وسطی
 - ۵- نقشه شرق اروپا و امپراتوری عثمانی در سال ۱۴۸۱ م.
- ج) نقشه‌های مربوط به قرن ۱۶ تا ۱۹ میلادی که عبارت است از:
- ۱- امپراتوری آزتک (Aztec)
 - ۲- نقشه امپراتوری اینکا (Inca)
 - ۳- امپراتوری عثمانی بین سال‌های ۱۵۶۶ تا ۱۷۰۰ میلادی
 - ۴- امپراتوری مغول در ۱۶۰۵ م.
 - ۵- اروپا در سال ۱۷۴۰ م.
 - ۶- نقشه افغانستان، هند، برمه، و مناطق زیر سلطه انگلیس بین سال‌های ۱۷۹۷ تا ۱۸۲۸ میلادی
 - ۷- نقشه آفریقا و کشورهای عربی در سال ۱۸۳۵ م.

این پروژه از طریق آدرس اینترنتی زیر، نقشه‌های ارزشمندی را در موارد مختلف ارائه می‌دهد:

[http:// history-word.org](http://history-word.org)

نقشه‌های این سایت در چند طبقه تقسیم شده‌اند:
 الف) نقشه‌های مربوط به تاریخ جهان جدید، که شامل موارد زیر است:

- ۱- نقشه جهان که در ۱۵۸۶ م. ترسیم شده است. در این نقشه بیشتر قاره آمریکا به نمایش درآمده است.
- ۲- نقشه جهان که در ۱۵۸۷ م. کشیده شده است.
- ۳- نقشه آمریکا که در ۱۶۴۷ م. تهیه شده است.
- ۴- نقشه‌های دیگری که در طول قرن ۱۷ و ۱۸ م کشیده شده است.

ب) نقشه‌های جهان باستان عبارت است از:

- ۱- نقشه سیاسی ایران و خاورمیانه در سال ۲۷۵۰ قبل از میلاد
 - ۲- نقشه بین‌النهرین باستان در سال ۲۵۰۰ قبل از میلاد
 - ۳- نقشه امپراتوری سارگون
 - ۴- چند نقشه از ایران و خاورمیانه در هزاره دوم قبل از میلاد
 - ۵- نقشه حکومت آشور در ۸۵۰ ق. م.
 - ۶- نقشه ایران و قلمرو هخامنشی در ۵۲۹ ق. م.
- ج) نقشه‌های مربوط به بیزانس و اسلام که عبارت است از:
- ۱- امپراتوری بیزانس در ۳۹۵ م.
 - ۲- نقشه سیاسی بیزانس در زمان مرگ ژوستینیان
 - ۳- بیزانس در سال ۱۰۰۰ م.
 - ۴- نقشه قسطنطنیه و نقشه امپراتوری عثمانی
 - ۵- نقشه توسعه قلمرو اسلام
- د) نقشه‌هایی از اروپا در خلال سال‌های ۴۰۰ تا ۱۷۰۰ میلادی
- ه) نقشه‌های سیاسی جنگ جهانی دوم

نقشه‌های تاریخی انتشارات نورتن:

ویلیام وارد نورتن (William warder Norton) در سال ۱۹۲۳ م. در آمریکا، اقدام به تأسیس یک مرکز فرهنگی و انتشاراتی نمود و اینک پایگاهی با همین عنوان مجموعه محصولات فرهنگی، تاریخی و ادبی را به فروش می‌رساند. برای آشنایی با نقشه‌های تاریخی این پایگاه به آدرس زیر وارد شوید:

[http:// www. wwnorton. com/ college/ history/ ralph/ access. htm](http://www.wwnorton.com/college/history/ralph/access.htm)

سپس بر روی پیوند Asia کلیک کنید. اینک به فهرستی از موضوعات و پیوندهای مطالعاتی در خصوص تاریخ آسیا دسترسی پیدا خواهید کرد. در این بخش می‌توان منابع زیر را مطالعه کرد:

- ۱- نقشه تمدن بین‌النهرین باستان
- ۲- نقشه مصر باستان در ۱۶۵۰ ق. م.
- ۳- نقشه یونان باستان در سال ۲۰۰۰ ق. م.
- ۴- نقشه هند باستان (امپراتوری آشوکا) در سال ۲۵۰ ق. م.
- ۵- تمدن باستانی چین و نقشه چین در دوره سلسله Zhou و سلسله تانگ (Tang)