

عشایر کرد

۱ - طوایف سنجایی

بقلم آقای محمد کیوان پور مگری

- ۳ -

جهر آباد (تلفظ محلی: جافر آوا بکسرفاه)، دهیست در ناحیه سنجایی واقع در ۴۲ کیلومتری مغرب شهر کرمانشاه متعلق بخرده مالکین کرمانشاهی که در حدود یکصد و بیست نفر جمعیت دارد. زمینهای این ده جنگه‌ای و فلاحتی است و زراعت آن آبی میباشد و از سراب کبود خانی که در چهار کیلومتری جنوب غربی آن واقع است مشروب میشود.

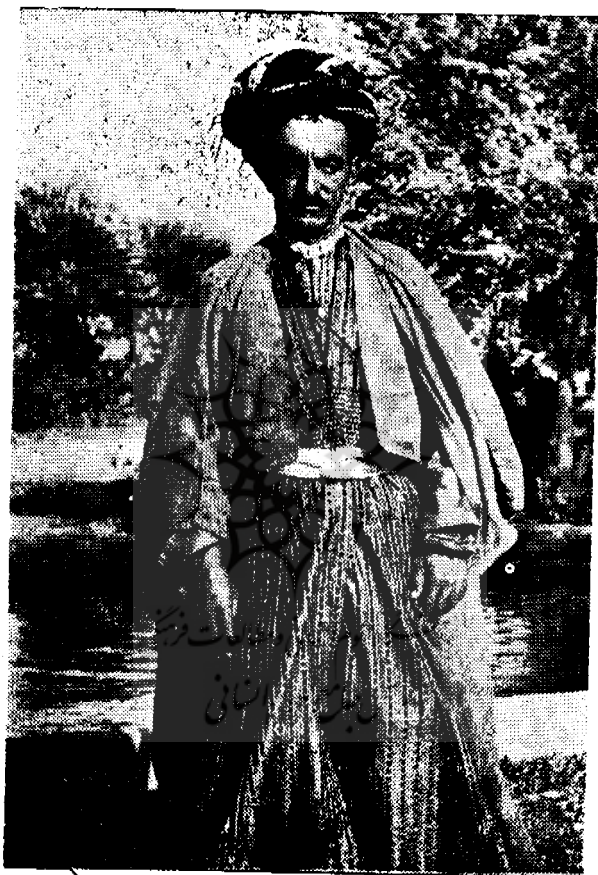
حد شمالی این آبادی ده کردوند (تلفظ محلی: کردون، منسوب بکرد) وحد شرقی آن ده گندم بان وحد غربی آن ده فخری آباد (تلفظ محلی: فخری آوا) و حد جنوبی آن ده قلعه گلینه (بکسر کاف فارسی، تلفظ محلی: قلاخر گینه بکسر خاء و راء) میباشد.

زبان مردم این ده کردی سنجایی و کردی گورانی و کردی جافی است و از ایشان گروهی اهل حق و گروهی شیعه و گروهی اهل تسننند.

مقدار زمینهای فعلی زراعتی این ده بیست جفت است هر جفت آن شامل ده خروار غله کار و مکار.

جور آباد (تلفظ محلی: جور آوا)، دهیست در ناحیه سنجایی واقع در ۸۰ کیلومتری مغرب شهر کرمانشاه متعلق بخرده مالکین سنجایی که در حدود یکصد نفر جمعیت دارد. زمینهای این ده جلگه‌ای و فلاحتی است و زراعت آن دیم است. لهجه

مردم این ده کردی جافی و مذهب آنها تسنن است.
 حد شمالی جورآباد ده تم تم (بفتح تاء و سکون میم در هر دو جزء)
 از ده های روانسر وحد شرقی آن ده گرگابی وحد غربی آن ده لینی وحد جنوبی



سیالار مقننر سنجایی

آن ده سیاه سیاه است. از شمال این ده رودخانه باریکی بنام خرکره (بکسر خاء و راه
 و فتح کاف و راه) میگذرد که در حدود سنجایی و روانسر واقع گردیده است. برای
 آشامیدن از چاه و آب خرکره هر دو استفاده میشود.

زمینهای فعلی زراعتی این آبادی ده جفت است هر جفت آن شامل ۸ خروار غله کار و مکار .

جوړه (بفتح جیم و فتح واو و راه)، دهیست در ناحیه سنجایی واقع در ۳۸ کیلو-متری مغرب شهر کرمانشاه متعلق با آقای رشید یاسمی که در حدود یکصد نفر جمعیت



یکی از عوائلین سنجایی با رعایای خود

دارد . زمینهای آن جلگه‌ای و فلاحتی است و زراعت آن دیم و مختصری هم آبی است قسمت زراعت آبی از آب زنده‌هر (تلفظ محلی : زهر بفتح زاء و نون و هاء و سکون راه) مشروب میشود .

حد شمالی آن ده کله سواری (بضم کاف و فتح لام) وحد شرقی آن ده چیاقد -
علی وحد غربی آن ده میلکه (بکسر لام و فتح کاف) و ده باغ وحد جنوبی آن ده
زندهر است.

لهجه مردم این ده کردی سنجایی و کردی گورانی و کردی جافی و از ایشان
گروهی شیعه و گروهی از اهل حق و گروهی هم از اهل تسنن میباشند. مقدار زمین های
زراعتی این ده بیست جفت است هر جفت آن شامل ده خروار غله کار و مکار.

جهان آباد، دهیست در ناحیه سنجایی و مشهور به کلاوه (بفتح کاف و واو)
متعلق باسدالله خان سنجایی (سالار مکرم) که از ده سال قبل فرزند وی جهانگیر آنرا
بنام خود جهان آباد نام نهاده است. این ده در ۵۰ کیلومتری مغرب شهر کرمانشاه واقع
است و در حدود بیست نفر جمعیت دارد.

حد شمالی آن ده میر عزیز وحد شرقی آن ده باکلانی وحد غربی آن ده تبه -
کل وحد جنوبی آن ده خیبر است. زمینهای این ده جلگه ای و فلاحتی است و زراعت
آن قسمتی آبی و قسمتی دیم است.

قسمت زراعت آبی آن از سراب خیبر که در دو کیلومتری جنوب آن واقع است
مشروب میشود. لهجه مردم این ده کردی سنجایی و کردی گورانی و کردی جافی است
و از جهت مذهب گروهی اهل حق و گروهی شیعه و گروهی از اهل تسنن اند، فعلاً زمینهای
زراعتی آن سه چهار جفت است. هر جفت آن ده خروار غله کار و مکار. کوه معروف به سلطان
چلبی (تلفظ محلی: سلطان چلوی) در قسمت شمال غربی و مغرب این ده واقع شده است.

حضره (تلفظ محلی: اززه یا هرزه بفتح اول و ثالث و سکون ثانی)، دهیست
در ناحیه سنجایی واقع در ۴۰ کیلو متری مغرب شهر کرمانشاه، متعلق بمحمد خان
بختیار سنجایی و حسین خان بختیار و حاجی مکرم که در حدود شصت نفر جمعیت دارد.
این ده شامل دو دهکده کوچک و زمینهای آن جلگه ای و فلاحتی و زراعت
آن دیم است. برای آشامیدن، از آب چاه استفاده میشود، لهجه گروهی از مردم آن

کردی گورانی و گروهی کردی سنجایی و گروهی کردی جافی است، جماعتی از آنها شیعه و گروهی از اهل تسنن و بقیه از اهل حق اند.

حد شمالی آن ده گالالی (بفتح کاف فارسی) وحد شرقی آن ده رحیم آباد وحد غربی آن ده چیاگونوز وحد جنوبی آن ده سه چقا است. مقدار زراعت فعلی این ده ۱۲ جفت است هر جفت شامل ده خروار کار و مکار.

خوره زردی، دهیست در ناحیه سنجایی واقع در ۶۶ کیلومتری مغرب شهر کرمانشاه متعلق بمالکین بندار و در حدود هشتاد نفر جمعیت دارد، این ده کوهپایه و زراعت آن دیم است. لهجه مردم آن کردی سنجایی و مذهب آنها تشیع است، مردم این ده اصلاً لر هستند و سابقاً باین آبادی آمده اند.

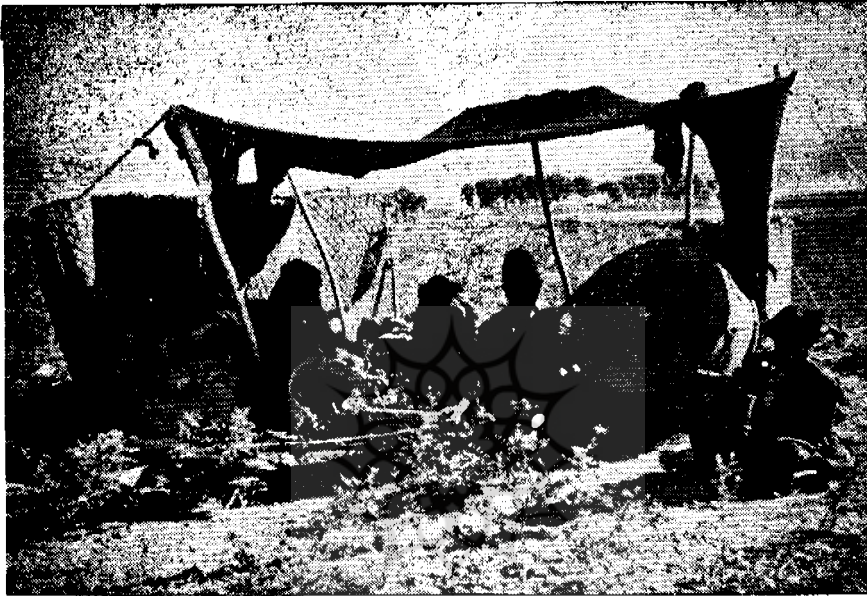
حد شمالی آن قلعه سلیمان خان وحد شرقی آن ده کوزران وحد غربی آن کرکره گوران (بکسر کاف و سکون راه، با کسر کاف نانی) وحد جنوبی آن ده هفت-کینی است، مقدار زمینهای زراعتی آن فعلاً پانزده جفت است اگرچه استعداد بیشتر از اینها را دارد.

خیبر، در ۵۲ کیلومتری مغرب شهر کرمانشاه متعلق باسدالله خان سنجایی (سالار مکرّم) که در حدود پنجاه نفر جمعیت دارد. زمینهای این ده جلگه‌ای و دارای تپه بزرگ است که این آبادی در دامنه جنوبی آن ساخته شده است. زراعت این ده دیم و مختصری هم آبی است و از چشمه ساری که در پشت تپه خیبر واقع شده است مشروب میگردد.

حد شمالی آن ده کلاوه وحد شرقی آن ده سربر وحد غربی آن ده باوان و حد جنوبی آن ده‌های خورنه و چکینی است، لهجه مردم آن کردی سنجایی و کردی گورانی و کردی جافی و اهل آن گروهی از شیعه و گروهی از اهل تسنن و گروهی هم از اهل حق اند.

درویش بگه (تلفظ محلی: دوریش بگه)، دهیست در ناحیه سنجایی از ده‌های

بندار واقع در ۵۳ کیلومتری مغرب شهر کرمانشاه که در حدود شصت نفر جمعیت دارد زمینهای این ده جلگه‌ای و فلاحتی و زراعت آن دیم است. حدّ شمالی آن ده کوزران و حدّ شرقی آن ده تپه لاله و حدّ غربی آن ده شیخ مصطفی و حدّ جنوبی آن ده علی-



نمونه‌ای از زراعتی کوهپایا در میان ایلات کلهر و سنجایی

حسن است. لهجه مردم آن کردی سنجایی و مذهب آنها مذهب اهل حق است. مقدار زمینهای فعلی زراعتی این آبادی ده جفت است هر جفت شامل هشت خروار غله کار و مکار. دستچه، محلیست از ده لرها مرکز عشایر گرمسیری تیره دستچه که در زمستانها برای قشلاق بزمناب و آق داغ میروند، این محل در حدود شصت نفر جمعیت دارد و مقدار زمینهای فعلی زراعتی آن ده جفت غله است.

دو کنان (بفتح کاف)، دهیست در ناحیه سنجایی واقع در ۵۳ کیلومتری مغرب شهر کرمانشاه متعلق بسید شمس‌الدین حیدری گوران و قریب پنجاه نفر جمعیت دارد زمینهای این ده تپه و ماهور و زراعت آن دیم است. لهجه مردم این ده کردی سنجایی

و مذهب آنها مذهب اهل حق است .

حد شمالی این ده علی حسن وحد شرقی ده سبز علیخان وحد غربی آن ده سایه وند وحد جنوبی آن کره آل است . مقدار زمینهای فعلی زراعتی این ده هشت جفت است هر جفت شامل شش خروار کار و مکار غله .

سالار آباد (تلفظ محلی : سالار آوا) دهیست در ناحیه سنجایی واقع در ۵۴ کیلومتری مغرب شهر کرمانشاه متعلق بسید رضا ملک و فردوس سعیدی که در حدود دویست نفر جمعیت دارد . زمینهای آن جلگه و زراعت آن دیم است .

حد شمالی آن ده مله بگلر بندار وحد شرقی آن ده کورپه وده سایه وند و حد غربی آن تختگاه گوران وحد جنوبی آن مله کیود گوران است . لهجه مردم آن کردی سنجایی و مذهب آنها مذهب اهل حق است .

مقدار زمینهای زراعتی آن بیست و دو جفت است ولی استعداد آن از این مقدار هم بیشتر است .

سایه وند (تلفظ محلی : سایه ون) ، دهیست در ناحیه سنجایی واقع در ۵۴ کیلومتری مغرب شهر کرمانشاه متعلق بسید رضا ملک و فردوس سعیدی و در حدود یکصد نفر جمعیت دارد . زمینهای این ده تپه و ماهور و زراعت آن دیم است . لهجه مردم این ده کردی سنجایی است و بمذهب اهل حق معتقدند .

حد شمالی آن ده علی حسن وحد شرقی آن دوکنان وحد غربی آن ده سالار آباد وحد جنوبی آن ده کورپه است . مقدار زمینهای فعلی زراعتی آن ده جفت است هر جفت شامل شش خروار کار و مکار ولی استعداد آن بمراتب از این مقدار بیشتر است .

سبز علیخان دهیست در ناحیه سنجایی واقع در ۵۴ کیلومتری مغرب شهر کرمانشاهان متعلق بخرده مالکین عبا سه وند که در حدود دویست و پنجاه نفر جمعیت دارد . زمینهای این ده تپه و ماهور و زراعت آن دیم است . لهجه مردم آن کردی سنجایی و مذهب آنها مذهب اهل حق است .

حد شمالی آن ده چلبی (تلفظ محلی : چلوی) وحد شرقی آن ده کینی سعید (چشمه سعید) و گلدره وحد غربی آن ده کمره سفلی و کمره علیا وحد جنوبی آن مله کبودگوران است .

مقدار زمینهای فعلی زراعتی آن ۲۴ جفت است هر جفت آن شامل شش خروار کار و مکار غله .

شیخ مصطفی دهیست در ناحیه سنجایی از ده های بندار واقع در ۵۴ کیلو متری مغرب شهر کرمانشاه که در حدود ۶۰ نفر جمعیت دارد . زمینهای آن جلگه ای و فلاحتی است و زراعت آن قسمتی دیم و قسمتی آبی است قسمت آبی آن از آب بهار آب رودخانه کن بندار مشروب میشود این بهار آب از قلعه سلیمان خان از دهی بنام ماده گاو مرده سرچشمه گرفته بقره سو سرازیر میشود .

حد شمالی این آبادی ده کوزران وحد شرقی آن ده باوان وحد غربی آن تختگاه گوران وحد جنوبی آن ده علی حسن است ، لهجه مردم آن کردی سنجایی و مذهب آنها مذهب اهل حق است و دوسه طایفه هم شیعه در میان ایشان وجود دارد . مقدار زمینهای فعلی زراعتی این ده هجده جفت است هر جفت آن شامل شش تا هشت خروار غله کار و مکار .

علی آباد (تلفظ محلی : علی آوا) دهیست در ناحیه سنجایی واقع در ۵۳ کیلو متری مغرب شهر کرمانشاه متعلق به سید محمود و سید حبیب مولائی که قریب سی و پنج نفر جمعیت دارد . زمینهای این ده جلگه ای و زراعت آن دیم است ، لهجه مردم این ده کردی سنجایی است و بمذهب اهل حق معتقدند .

حد شمالی آن ده گلدره وحد شرقی آن ده رشید علی وحد غربی و جنوبی آن ده کینی چرمی است ، مقدار زمینهای فعلی زراعتی این ده چهار جفت و هر جفت آن شامل شش خروار کار و مکار غله است .

قلیج خانی ، (بکسر قاف) دهیست در ناحیه ماهیدشت سنجایی واقع در

۳۶ کیلومتری مغرب شهر کرمانشاه متعلق بمحمدخان بختیارسنجایی که در حدود یکصد و پنجاه نفر جمعیت دارد. این ده جلگه و زراعتی است و زراعت آن دیم است و دارای یک رشته قنات است که از ده بانزده سال قبل خشکیده است ولی بتازگی بر اثر کوشش مالک ده حفر و آباد گردیده است. حد شمالی این آبادی ده هیرعزیز و حد شرقی آن ده های حضره و گلالی و حد غربی آن ده قواق تپه و خالوان و حد جنوبی آن ده های مریوانی و جیاگونوز میباشد.



سردار مندرسنجایی و سید رستم توران با عده ای از سادات توران

مردم این آبادی دهنشین و زبان آنها کردی سنجایی است چند خانواری که از اهل تسنن هستند بزبان جافی تکلم میکنند. سکنه این ده از اهل حق و گروهی هم از شیعه انا عشری هستند. در آبادی قلیچ خانی رودخانه خشکیست بنام قری دول (بضم قاف) که در بهار ها آبهای باران در آن جریان می یابد این ده دارای دو قلعه ویران میباشد یکی بنام قلعه کهنه (تلفظ محلی: قلاکونه بواو مجهول)

متعلق بصد سال قبل که در چهل و پنج سال پیش متروک و سپس ویران شده است دیگر قلعه ایست که بجای قلعه اولی بعد ها ساخته شده و در جنگ عشایری که بین سنجاییها و عموم عشایر اطراف رخ داده ویران شده است. آب آشامیدنی این ده آب چاه و قنات است.

قیسه و ند (تلفظ محلی: قیسه ون)، دهیست در ناحیه ماهیدشت سنجایی در قسمت دایار واقع در ۵۴ کیلومتری مغرب شهر کرمانشاه متعلق باصغر خان سنجایی و خرده مالکین که در حدود یکصد نفر جمعیت دارد. مردم این آبادی ده نشین اند فقط سه چهار خانوار آن بگرمسیر میروند. این ده جلگه‌ای و فلاحتی است و زراعت آن آبی است و از رودخانه کوچکی بنام قره دانه مشروب میشود. این نهر از دامنه کوهی بنام ویز قه سره (بمعنی غربال بسر) که در نیم کیلومتری مغرب این ده واقع است سرچشمه میگیرد.

حد شمالی این آبادی زمینهای ده سیاه سیاه دایار وحد شرقی آن ده ملکشا و حد غربی و جنوبی آن زمینهای ده چقاخران است. این ده یکی از مراکز تیره چالاولی و زبان مردم آن کردی سنجایی است چند خانواری هم بجافی تکلم میکنند گروهی از آنها از اهل حق و گروهی هم شیعی و گروهی نیز از اهل تسنن اند.

کره آل (بضم کاف)، دهیست در ناحیه سنجایی واقع در ۵۵ کیلومتری مغرب شهر کرمانشاه متعلق بخرده مالکین عباسه و ند که در حدود سی و پنج نفر جمعیت دارد زمینهای این ده تپه و عاهور و زراعت آن دیم است. لهجه مردم آن کردی سنجایی و مذهب آنها مذهب اهل حق است. حد شمالی این آبادی ده دوکنان وحد شرقی آن ده سبزه علیخان وحد غربی آن ده کمره و کورپه و حد جنوبی آن ده کمره سفلی است مقدار زمینهای فعلی زراعتی آن پنج جفت است هر جفت آن شامل شش خروار کار و مکار غله.

کمره سفلی، دهیست در ناحیه سنجایی واقع در ۵۵ کیلومتری مغرب شهر کرمانشاه متعلق بخرده مالکین عباسه و ند که قریب هشتاد نفر جمعیت دارد. زمین

های این ده جلگه‌ای و فلاحتی است و زراعت آن دیم است. لهجه مردم آن کردی سنجایی و مذهب آنها مذهب اهل حق است.

حد شمالی این آبادی ده سایه و ند و حد شرقی آن ده سبزعلیخان و حد غربی آن ده کورپه و حد جنوبی آن مله کیودگوران میباشد.

مقدار زمینهای فعلی زراعتی آن هشت جفت است هر جفت شامل شش خروار کار و مکار غله.

کمره علیا، دهیست در ناحیه سنجایی واقع در ۵۵ کیلومتری مغرب شهر کرمانشاه متعلق بخرده مالکین عباسه و ند که در حدود چهل نفر جمعیت دارد. زمینهای این ده جلگه‌ای و فلاحتی و زراعت آن دیم است. لهجه مردم آن کردی سنجایی و مذهب آنها مذهب اهل حق است. حد شمالی این آبادی ده دوکان و حد شرقی آن ده سبزعلیخان و حد غربی آن ده کمره سفلی و حد جنوبی آن مله کیودگوران میباشد. مقدار زمینهای فعلی فلاحتی این ده ۸ جفت است هر جفت آن شامل ۶ خروار کار و مکار غله.

کورپه (بو او معروف و سکون زاه و فتح باه فارسی)، دهیست در ناحیه سنجایی واقع در ۵۴ کیلومتری مغرب شهر کرمانشاه متعلق بخرده مالکین عباسه و ند که در حدود یکصد نفر جمعیت دارد. زمینهای این ده جلگه‌ای و فلاحتی و زراعت آن دیم است. لهجه مردم آن کردی سنجایی است و بمذهب اهل حق معتقدند. حد شمالی این آبادی ده سایه و ند و حد شرقی آن ده کمره و حد غربی آن ده سالار آباد و حد جنوبی آن مله کیودگوران است.

مقدار زمینهای فعلی زراعتی این ده هشت جفت است هر جفت شامل ۶ خروار کار و مکار غله.

کینی چرمی سفلی، دهیست در ناحیه سنجایی واقع در ۵۳ کیلومتری مغرب شهر کرمانشاه متعلق بخرده مالکین عباسه و ند که قریب چهل نفر جمعیت دارد. زمینهای این ده تپه و ماهور و زراعت آن دیم و قسمتی هم آبی است که از آب کینی چرمی

مشروب میشود.

حد شمالی این ده کینی چرمی علیا و حد شرقی آن ده رشید علی گوران و حد غربی آن همچین کینی چرمی و حد جنوبی آن آبادی میر که گوران است، مقدار زمینهای فعلی زراعتی این ده سه چهارجفت است هر جفت آن شامل شش خروار کار و مکار غله.



صمصام الممالک. سنجایی

کینی چرمی علیا (= چشمه سفید) دهیست در ناحیه سنجایی واقع در ۵۳ کیلومتری مغرب شهر کرمانشاه متعلق بخردده مالکین عباسهوند که قریب هشتاد نفر جمعیت

دارد. زمینهای این ده بیشتر تپه و ماهور و زراعت آن قسمتی دیم و قسمتی آبی است. قسمت آبی از چشمه ساری که در این ده واقع است مشروب میشود زبان مردم آن کردی سنجایی و مذهب آنها مذهب اهل حق است.

حد شمالی این آبادی کینی سعید و گلدره و حد شرقی آن ده رشید علی گوران و حد غربی آن ده سبز علیخان و حد جنوبی آن ده مله کبود گوران است.

مقدار زمینهای فعلی زراعتی این ده هشت جفت است هر جفت شامل ۶ خروار کار و مکار غله.

کینی سعید (= چشمه سعید) دهیست در ناحیه سنجایی واقع در ۵۲ کیلومتری مغرب شهر کرمانشاه متعلق بخرده مالکین عباسه و ند که قریب پنجاه نفر جمعیت دارد. زمینهای این ده جلگه‌ای و زراعت آن دیم و لهجه مردم آن کردی سنجایی است و بمذهب اهل حق معتقدند. حد شمالی این آبادی ده چایی (= چلوی) و حد شرقی آن ده گلدره و حد غربی آن ده سبز علیخان و حد جنوبی آن ده کینی چرمی است. مقدار زمینهای زراعتی آن پنج جفت است هر جفت شامل شش خروار کار و مکار.

گلدره (بضم گاف فارسی و سکون لام و فتح دال و راء) دهیست در ناحیه سنجایی واقع در ۵۲ کیلومتری مغرب کرمانشاه متعلق بخرده مالکین عباسه و ند که قریب هشتاد نفر جمعیت دارد. زمینهای این ده تپه و ماهور و زراعت آن دیم است. لهجه مردم این ده کردی سنجایی است و از مذهب اهل حق پیروی میکنند. حد شمالی این ده، ده چلبی و حد شرقی آن ده در او (بکسر دال) و حد غربی آن کینی سعید و حد جنوبی ده علی آباد است.

مقدار زمینهای فعلی زراعتی این ده قریب هفت جفت است هر جفت آن شامل شش خروار کار و مکار غله.

گلدره اخیراً قسمت شده و شامل دو ده بنام گلدره علیا و گلدره سفلی گردیده است.

سر ۱۵ (تلفظ محلی: لرل بضم لام وفتح راه وسکون یاه ولام ثانی) دهیست در ناحیه سنجایی از آبادیهای بندار واقع در ۵۶ کیلومتری مغرب شهر کرمانشاه که در حدود پنجاه نفر جمعیت دارد. اهالی این ده اصلاً لرند و از لرستان باینجا آمده اند لهجه آنها کردی سنجایی و مذهب آنها تشیع است.

حد شمالی آن قلعه سلیمان خان وحد شرقی آن ده شیخ مصطفی وحد غربی آن تختگاه گوران وحد جنوبی آن ده علی حسن است. زمینهای این ده جلگه ای و قسمتی هم کوهپایه است. زراعت آن قسمتی دیم و قسمتی هم آبی است و از چشمه سار هفت کینی ومله بگلر سیراب میشود.

ملکشاه دهیست در ناحیه سنجایی واقع در ۳۵ کیلومتری مغرب شهر کرمانشاه متعلق باسدالله خان سنجایی (سالار مکرّم) که در حدود چهل نفر جمعیت دارد. زمینهای این ده جلگه ای و فلاحتی و زراعت آن آبی است و از چشمه ساری که در پشت تپه چقاقران و در دو کیلومتری مغرب این ده واقع است مشروب میشود. حد شمالی آن تپه کل وحد شرقی آن خیبر وحد غربی آن تپه حسین خان دایار وحد جنوبی آن خورنه است.

لهجه مردم این ده کردی سنجایی و کردی گورانی و کردی جافی است گروهی از آنها شیعه و گروهی اهل حق و گروهی از اهل تسنن اند.

مله بگلر (بکسر میم وفتح لام) دهیست در ناحیه سنجایی از ده های بندار واقع در ۶۶ کیلومتری مغرب شهر کرمانشاه که در حدود یکصد نفر جمعیت دارد. زمینهای این ده کوهپایه و زراعت آن قسمتی دیم و قسمتی آبی است که از چشمه سار-هائی که در آن واقع شده سیراب میگردد، حد شمالی این آبادی ده هفت کینی وحد شرقی آن ده بندار بگ میرزا وجد غربی آن تختگاه وحد جنوبی آن سالارآباد است. لهجه مردم این ده کردی گورانی و مذهب آنها مذهب اهل حق است. مقدار زمینهای زراعتی آن بیست جفت ولی استعداد فلاحتی آن بیشتر از این مقدار است.

میر عزیز (تلفظ محلی : میر آریز) دهیست در ناحیه سنجایی واقع در ۵۰ کیلومتری مغرب شهر کرمانشاه متعلق باسدالله خان سنجایی (سالار مکرّم) که در حدود



فانم خان سردار ناصر (سمت دست چپ) با محمد بیگ ارطافه علی (سمت دست راست)

۸۰ نفر جمعیت دارد . زمینهای این ده جلگه ای و فلاحتی است . و زراعت آن قسمتی آبی و قسمتی هم دیم است . قسمت آبی آن از چشمه ساری بنام سرآب چلبی که

در دو کیلومتری آن واقع است مشروب میشود. رود خانه مشهور قره سو که حد فاصل روانسر و سنجابی در این قسمت است [بجز تیزه الله یار خانی که جزء طایفه سنجابی و در آن طرف رودخانه قره سو در ناحیه میان دربند سکونت دارند] از پشت این دهکده میگذرد.

حد شمالی میر عزیز ده گیج از نواحی روانسر و حد شرقی آن ده لاجین و حد غربی آن تپه کل و حد جنوبی آن ده باکلانی و ده میر میباشد.

نیلاوره سفلی دهیست در مغرب ناحیه سنجابی واقع در ۵۹ کیلومتری مغرب شهر کرمانشاه متعلق باسداالله خان سنجابی (سالار مکرم) که سابقاً مزرعهای بوده و بر اثر جدیت مالک آن فعلاً بصورت دهی در آمده است و در ۶ کیلومتری شمال غربی آن ده دیگری بنام نیلاوره علیا احداث شده است. این ده در تنگه ای بنام تنگه نیلاوره در میان چندین تپه واقع شده و دژهای بیشه بسیار زیباییست که سالار مکرم مالک آن با سلیقه مخصوص آنرا آباد ساخته و بهترین ساختمانهای سنجابی در این ده و متعلق باوست. جمعیت این ده در حدود یکصد و هشتاد نفر و دارای حمای است. لهجه مردم آن کردی گورانی و کردی سنجابی و کردی جافی است و مذهب بیشتر آنها سنن و عده ای هم از شیعه و اهل حق اند.

حد شمالی این آبادی ده فیروزه و ده نوروله سفلی و حد شرقی آن ده های دیار و حد غربی آن قلعه سلیمان خان و نظرگاه و حد جنوبی آن ده کوزران و ده باوان سردار که باوان حسن خان نیز نامیده میشود. زراعت آن دیمی و دورشته تنات کوچک در آن احداث شده است و مقدار زمینهای فعلی زراعتی آن ۱۴ جفت است هر جفت شامل ده خروار غله کار و مکار.

نیلاوره علیا دهیست در مغرب ناحیه سنجابی واقع در ۶۴ کیلومتری مغرب شهر کرمانشاه متعلق باسداالله خان سنجابی (سالار مکرم) که در حدود شصت نفر

جمعیت دارد. این ده در میان دره نیلاوره واقع شده است، حد شمالی آن ده کندوله و حد شرقی آن نیلا و دره سفلی و حد غربی آن نظر گاه و حد جنوبی آن قلعه سلیمانخان است. زراعت آن دیم و دارای دو رشته قنات کوچک است.



زنان سنجایی در لباس محلی

مقدار زمینهای فعلی زراعت آن ۹ جفت است هر جفت شامل ده خروار کار و مکار غله، (رجوع کنید بنیلا و دره سفلی).

والی آباد (تلفظ محلی: والی آوا)، دهیست در ناحیه سنجایی واقع در ۵۵ کیلومتری مغرب شهر کرمانشاه متعلق باسدالله خان سنجایی (سالار مکرّم) که در حدود ۵۰ نفر جمعیت دارد. زمینهای آن جلگه‌ای و فلاحتی و زراعت آن آبی است و از سراب ملکشاه سیراب میگردد. حد شمالی آن ده الیاسی و گلمتک آباد و حد شرقی آن ده تپه‌کل و حد غربی آن ده های دایار و حد جنوبی آن ملکشاه است. لهجه مردم این ده کردی سنجایی و کردی گورانی و مذهب آنها بیشتر مذهب اهل حق است، گروهی هم از شیعه و از اهل تسنن اند.

هفت کینی (= هفت چشمه)، دهیست در ناحیه سنجایی از ده های بندار واقع در ۶۰ کیلومتری مغرب شهر کرمانشاه که در حدود هشتاد نفر جمعیت دارد. زمینهای این ده جلگه‌ای و قسمتی هم کوهپایه است، زراعت آن دیم و قسمتی هم آبی است که از بهار آب چشمه سارهایی که در آن واقع است سیراب میشود. لهجه مردم آن کردی سنجایی و مذهب آنها مذهب اهل حق است. حد شمالی این آبادی، ده خوره زردی و حد شرقی آن ده لریل و حد غربی آن تختگاه و حد جنوبی آن مله بگلر است. مقدار زمینهای زراعتی این ده بیست و پنج جفت است ولی استعداد فلاحتی آن بمراتب از این مقدار بیشتر است. نام های دهات دیگر که از تفصیل آنها در اینجا فعلاً خود داری میشود بدین -

قرار است:

بازیان،

جان جان،

جلوگیره علیا،

جلوگیره سفلی،

جلیلوند (تلفظ محلی: جلیله ون)،

حشمه حسینعلی (تلفظ محلی: کینی حسینعلی)،

- چشمه سیاه (تلفظ محلی : کینی رش) ،
 چشمه هلنک (تلفظ محلی : کینی هلنک) ،
 چفته (بفتح چیم فارسی و سکون فاه و فتح تاه) ،
 چقا الهی (تلفظ محلی : چیلایی) ،
 چقاخزان (تلفظ محلی جیاقران) ،
 چقا زرد (تلفظ محلی : چیا زرد) ،
 چقا شکر (تلفظ محلی : چیاشکر بفتح شین و کاف) ،
 چقا کبود (تلفظ محلی : چیاکو) ،
 چقا کنوز (تلفظ محلی : چیا کنوز بضم کاف) ،
 چقانرکس (تلفظ محلی : چیانکلیسه) ،
 چقا نقد علی (تلفظ محلی : چیا تقدلی) ،
 چکینی ،
 چنار ،
 حاجی آباد (تلفظ محلی : حاجی آوا) ،
 حسن آباد (تلفظ محلی : حسن آوا) ،
 حکمت آباد (نام جدید کلمتگ آباد) ،
 خالوان ،
 خاوکه ،
 خورنه سفلی ،
 خورنه علیا ،
 دارخور (بسکون خاه و فتح واو) ،
 دارکل سید حسن (بفتح کاف) ،

- دایار ،
 دراب (تلفظ محلی : دراو بکسر دال) ،
 دو آب (تلفظ محلی دواو) ،
 دو چقا (تلفظ محلی : دوچیا) ،
 ده ابراهیم ،
 ده باغ ،
 ده چراغ ،
 ده رش ،
 روتوند (تلفظ محلی : روته ون بفتح تاء) ،
 زالواب ،
 زندهر (تلفظ محلی : زنهر) ،
 ساوجبلاغ ،
 سراب شله (تلفظ محلی : سراو شله بفتح شین ولام) ،
 سربر « بضم باء » (تلفظ محلی : سربر بکسر باء) ،
 سرخك (تلفظ محلی : سورك بکسر راه) ،
 سرخه چقا (تلفظ محلی : سوره چیا) ،
 سرمست (تلفظ محلی : سرمس) ،
 سوران ، شامل دو ده دیگر بنام سوران شیرعلی وسوران محمد قلی ،
 سیاه سیاه (تلفظ محلی : سیا سیا) ،
 سیاه سیاه دایار ،
 شرف وند (تلفظ محلی : شرفه ون) ،
 شور بلاغ (تلفظ محلی : شور بلاخ) ،
 صفرآباد (تلفظ محلی : صفرآوا) : شامل دو ده بنام قلعه صفرآباد و صفرآبادیار که

- صید صیفور ،
 علی حسن سفلی ،
 علی حسن علیا ،
 عمرو آباد (تلفظ محلی : عمرو آوا) ،
 فخری آباد (تلفظ محلی : فخری آوا) ،
 فیروزه ،
 قلعه خدا مروت خان (تلفظ محلی : قلا خوا مروت خان) ،
 قلعه خرگینه (تلفظ محلی : قلا خرگینه بکسر خاء) ،
 قلعه زکریا (تلفظ محلی : قلا زکریا) ،
 قلعه سلیمان خان (تلفظ محلی قلا سلیمان خان) ،
 قلعه فرج الله بیگ (تلفظ محلی : قلا فرج بگ) ،
 قلعه گلینه سفلی (تلفظ محلی : قلا گلینه بکسر کاف فارسی) ،
 قلعه گلینه علیا ،
 قباق تپه (تلفظ محلی : قواق تپه بفتح قاف) ،
 کاکیه (تلفظ محلی : کاکیل) ،
 کاول (بکسر واو) ،
 کچکینه (بضم کاف و کسر جیم فارسی) ،
 کرده وند (تلفظ محلی . کرده ون بضم کاف) ،
 کلاه کیود سفلی (تلفظ محلی : کلاکو) ،
 کلاه کیود علیا ،
 کلاه کیود وسطی ،
 کندوله (تلفظ محلی : کنوله بفتح کاف ولام) ،
 کوززان (بکسر زاء) ،
 کرازآباد (تلفظ محلی : دراز آوا بضم واو) ،

گر کابی (تلفظ محلی : گر گاوی بضم کاف فارسی) ،
 کلالی بفتح کاف شامل دو ده بنام کلالی عزیز و کلالی مرادویس
 کلمتک آباد (تلفظ محلی) کلمتک آوا : بضم کاف فارسی و سکون لام و کسر
 میم و سکون تاه)
 گندم بان (تلفظ محلی : گنم بان بفتح کاف و کسر نون) ،
 لاجین ،
 لبنی بضم لام و سکون باه ابجد (تلفظ محلی : لونبی)
 مریوانی بفتح میم ،
 مریوانی بیدگل ،
 میلکه باقر (بفتح لام و کاف) ،
 میلکه بوجان ،
 میلکه شیرخان ،
 نظرگاه ،
 نورآباد (تلفظ محلی : نور آوا) ،
 نوروز آباد (تلفظ محلی : نوروز آوا) ،
 نور وله سفلی ،
 نور وله علیا ،
 نیم دانگ ،
 وتکه وند (تلفظ محلی : وتکه ون بکسر واو و سکون تاه وفتح کاف و واو) ،
 ولی آباد (تلفظ محلی : ولی آوا) ،
 ویس علی (تلفظ محلی : ویسالی بفتح واو) ،
 هفت آشیان (تلفظ محلی : هفت آشان) آتش در کردی بمعنی آسیاب و هفت
 آشان بمعنی هفت آسیاب است که در نوشته های فارسی اشتباهاً بهفت آشیان شهرت
 یافته است .