

استان خراسان شمالی با بیش از ۲۸۰۰ کیلومتر مربع مساحت ۱/۷ درصد از مساحت کل کشور را تشکیل داده است. این استان به سبب قرار گرفتن در مسیر عبور مسافران و زائران مزج شریف امام رضا(ع) از شمال به شرق کشور و برخورداری از قومیت‌های مختلف کرمانج، ترک، ترکمن، تات (از اقوام فارس) و دیگر قومیت‌ها نظیر بلوچ، عرب، لر و ... باب‌الرضا(ع) و "گنجینه فرهنگ‌ها" نام‌گذاری شده است.

استان خراسان شمالی که در تاریخ ایران پهناور صفحاتی را به خود اختصاص داده است با پیشینه تاریخی غنی که بر اساس شواهد و داده‌های باستان‌شناسی به‌دست آمده دارای قدمتی بالغ بر ۸۰۰۰ سال است و در دل کوه‌ها و دامن دشت‌های زیبایش صاحب آثار تاریخی و فرهنگی بسیار است که هر کدام با زبان و ویژگی‌های پدیدآورندگان خود سخن می‌گویند. این آثار شناسنامه فرهنگی این مرز و بوم است و سرمایه فرهنگی با ارزشی برای ملت ما به‌شمار می‌رود.



هم‌اکنون این استان برخوردار از بیش از ۱۰۰۰ اثر تاریخی است که حدوداً ۴۵۵ اثر آن با قدمتی حدود ۸۰۰ سال تا اوایل دوره پهلوی) در فهرست آثار ملی به ثبت رسیده است. همچنین این استان با برخورداری از مناطق بکر و طبیعی زیبا دارای ۲۴ منطقه صوب گردشگری است که از مهم‌ترین آن‌ها می‌توان به بایا امان و بش قارداش به‌عنوان اماکن تفریحی و تاریخی استان، اسقیدان و روئین با معماری پلکانی، خسرویه، استاد دشت، درکش و ... به‌عنوان روستاهای هدف گردشگری اشاره نمود. همچنین این استان با توجه به این‌که دارای قومیت‌های مختلفی می‌باشد دارای صنایع دستی متنوعی است که از مهم‌ترین آن می‌توان به گلیم‌بافی، نساجی سنتی، چوخه‌بافی و ... اشاره کرد.

موقعیت جغرافیایی منحصر به فرد استان و برخورداری از تنوع قومیتی و صنایع دستی منحصر به فرد و وجود اماکن تاریخی و فرهنگی در سراسر استان سبب اقداماتی شده است که می‌تواند در افزایش جذب زائر و مسافر و ماندگاری آن در استان نقش بسزایی ایفا نماید. از جمله اقداماتی که سبب افزایش ماندگار مسافران استان می‌شود می‌توان به ایجاد دو موزه در مجموعه فرهنگی تاریخی مفتح بجنورد (موزه باستان‌شناسی و مردم‌شناسی و موزه اسناد و نسخ خطی) و موزه‌های در دست اقدام مردم‌شناسی فاروج، مردم‌شناسی جاجرم و موزه قلعه جلال‌الدین گرمه، ایجاد زیرساخت‌های لازم در مناطق نمونه ملی و روستاهای هدف گردشگری و ایجاد مجتمع‌های رفاهی و اقامتی در دست احداث اشاره نمود. از دیگر اقدامات این اداره کل جهت معرفی پتانسیل‌های بالقوه استان می‌توان به اخذ مصوبه مطالعه منطقه نمونه گردشگری بین‌المللی در منطقه عمومی گیان با قابلیت برخورداری از اماکن تاریخی، تفریحی و توریستی، طبیعت و حیات وحش نادر و ... ساز هیأت محترم دولت در دور سوم سفر اشاره کرد که می‌تواند در توسعه اقتصادی و فرهنگی استان نقش بسزایی را ایفا نماید.

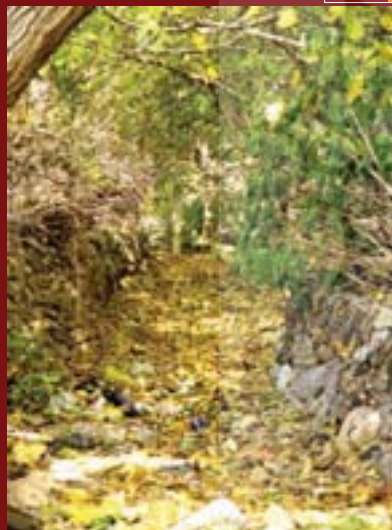
همچنین برگزاری هفته فرهنگی استان خراسان شمالی با حضور کشورهای عضو اگو در نیمه دوم شهریور سال ۱۳۹۰ نیز می‌تواند علاوه بر به‌ثمر نشستن اهداف پیش روی این اداره کل سبب توسعه فرهنگی و اقتصادی این استان باشد.

علی کاظمی

مدیر کل میراث فرهنگی، صنایع دستی و گردشگری خراسان شمالی



ستاره منمشای



خراسان شمالی، باب‌الرضا(ع)، گنجینه فرهنگ‌ها

# خراسان شمالی

## North Khorasan





### جغرافیای خراسان شمالی

استان خراسان شمالی حدود ۲۸ هزار و یکصد کیلومتر مربع وسعت دارد و از ۱۴ استان کشور و ۵۱ کشور دنیا بزرگتر است. این استان دارای شش شهرستان و جمعیتی بالغ بر ۸۴۰ هزار نفر می‌باشد. استان خراسان شمالی با طبیعتی زیبا و پیشینه‌ای تاریخی و مذهبی یکی از مراکز تمدن کهن ایران است. ترکیب قومیت‌های این استان در ایران و بلکه دنیا کم‌نظیر است. کرمانج‌ها ۳۷ درصد، فارس‌ها ۲۹ درصد، ترک‌ها ۲۷ درصد و ترکمن‌ها ۵ درصد ترکیب جمعیت استان را تشکیل می‌دهند و اقوام عرب، بلوچ، لر و ... نیز در این استان سکونت دارند و از این رو این استان کانون وحدت قومیت‌ها و مذاهب است.

### قومیت‌های استان

خراسان شمالی از نظر بافت جمعیتی و الگوی فرهنگی یکدست نیست و محل زندگی اقوام گوناگون است و از عمده خصوصیه‌های این استان ترکیب متنوع اقوام با گویش‌ها و شاخصه‌های فرهنگی مختلف است. وجود قومیت‌های گوناگون همچون کرمانج، فارس (تات)، ترک و ترکمن در خراسان شمالی با همه ویژگی‌های فرهنگی خاص خود موجب تمایز این استان از دیگر استان‌ها شده‌اند تا لقب "کتجنجینه فرهنگ‌ها" برآزنده این خطه ایران باشد.

### جاذبه‌های تاریخی

مجموعه فرهنگی تاریخی **مفخم**: در گذشته بنای تاریخی عمارت مفخم با بنای آئینه‌خانه و ابنیه دیگر از قبیل حوضخانه، حمام مرمر، دریاچه مصنوعی، نارنجستان، عالی قاپو، قصر سه طبقه، سر درب کاشیکاری شده و منازل در یک مجموعه بزرگ، دارالحکومه سردار مفخم را در دوره ناصری (قاجار) تشکیل می‌داده است.

پرتال جامع علوم انسانی و مطالعات

بنای عمارت مفخم یکی از زیباترین و ماندگارترین بناهای به جا مانده از دوره قاجار است که طراحی و تکنیک متقارن و متعادل، از ویژگی‌های خاص و بارز آن می‌باشد. این بنا در حدود سال‌های ۱۳۰۰ تا ۱۳۰۸ ه.ق در زمان حکومت ناصرالدین شاه و به دستور یارمحمدخان شادلو (سردار مفخم)، از حکمرانان منطقه ساخته شده است. این عمارت دو طبقه محل سکونت خانواده سردار و اعوان و انصار وی بوده است. طول عمارت ۴۹/۱۰ متر عرض آن ۲۲/۵ متر و ارتفاع آن ۸/۴۰ متر است. هرطبقه ساختمان دارای دو ایوان شمالی و جنوبی است. طول ایوان جنوبی ۳۸/۵ متر و عرض آن ۲/۱۴ متر است. ۹ ستون درضلع جنوبی و ۷ ستون در ضلع شمالی دیده می‌شود. این بنا به شماره ۹۵۲ ثبت در فهرست آثار ملی شده است.

بنای عمارت شامل دو طبقه است که طبقه همکف به‌عنوان موزه مردم‌شناسی و طبقه اول به‌عنوان موزه باستان‌شناسی از سال ۱۳۸۸مورد بهره‌برداری قرار گرفته است.

در موزه باستان‌شناسی خراسان شمالی پنج بخش اصلی وجود دارد که متناسب با تقسیم‌بندی ادوار فرهنگی و گاهنگاری باستان‌شناختی و مطابق استانداردهای تقسیم‌بندی موزه‌های بین‌المللی تحت عنوان بخش پیش از تاریخ، بخش تاریخی، بخش اسلامی، بخش سکه و مهر و بخش بانک سفال ساماندهی و معرفی شده است.

در موزه مردم‌شناسی خراسان شمالی با تأکید بر مولفه‌های عمده فرهنگی استان، در بخش‌های مختلف آداب و رسوم، اعتقادات، پوشاک، مشاغل سنتی و سنن اجتماعی حاکم بر جامعه به نمایش درآمده است.

**آئینه‌خانه مفخم**: بنای آئینه‌خانه مفخم با مساحت ۱۸ متر در ۱۰/۹۰ یکی از بناهای زیبای دوره قاجاریه و عهد ناصری است. پلان بنا چهارگوش و مستطیلی است که در دو طبقه فوقانی و همکف ساخته شده. این بنا با قدمت بیش از ۱۳۰ سال یکی از بناهای منحصر به فرد در شمال خراسان بزرگ و شمال شرق ایران است.

بنای زیبای آئینه‌خانه مفخم به شماره ۳۱۶۷ در فهرست آثار ملی به ثبت رسیده است. این اثر تاریخی در سال ۱۳۷۳ توسط سازمان میراث فرهنگی خریداری و تا سال ۱۳۷۹ کار مرمت آن به طول انجامید و هم‌اکنون به‌عنوان موزه اسناد و نسخ خطی مورد بهره‌برداری قرار گرفته است.

### پتانسیل‌های گردشگری در استان خراسان شمالی

از استان خراسان شمالی به دلیل برخورداری از تنوع قومی، فرهنگی و صنایع دستی تحت عنوان "کتجنجینه فرهنگ‌ها" و به‌واسطه برخورداری از موقعیت نسبی و مجاورت با مشهد مقدس تحت عنوان باب‌الرضا (ع) یاد شده است. همچنین این استان با توجه به تنوع آب و هوا، پوشش‌های گیاهی متنوع، جنگل و عرصه‌های نیمه‌بیابانی، برخورداری از اشکال ژئومورفولوژی با منشأهای گوناگون، قابلیت‌های ژئوتوریستی، گردشگری روستایی، کوه‌ها، دشت‌ها، دره‌ها، رودها، آبشارها، دریاچه‌های پشت سد، مناطق حفاظت‌شده و پارک‌های مختلف و ... از مناطق مهم گردشگری کشور محسوب می‌شود.

**جنگل‌ها و مناطق حفاظت‌شده**: جنگل‌های انبوه و حفاظت‌شده آلمه، قورخود و پارک میرزابابلو، جنگل‌های هیرکانی با گونه درختی بلوط در شهرستان مانه و سملقان، پارک‌های ملی ساریگل و سالوک در شهرستان اسفراین، منطقه حفاظت‌شده گلول سرائی شیروان، پناهگاه حیات وحش میاندشت جاجرمد و پارک جنگلی گوی نیک به‌دلیل وجود گونه‌های متنوع گیاهی و جانوری از مناطق دیدنی استان محسوب می‌شود.

**نواحی کوهستانی**: دره‌های سرسبز با رودخانه‌های پرآب نظیر بازخانه، فیروزه، روین اسفراین، دره درکش، دره هاور، دره اسناد و خسرویه، دره گلپان دریاچه‌های پشت سد‌هایی چون شیرین دره، پیدوار، بارزو و ... آبشارهای فراوان نظیر آبشار ایزی، آبشار حمید، آبشار اوغاز کهنه، آبشار بیار، غارهای زیبای بیدک، گسک، کفتک درق، پوستین دوز شیروان، هنامه شیروان، گنج کوه





از: زوارم (شیروان) میاندشت (حاجرم)، خسرویه (شیروان)، اسطرخی (شیروان)، درئس (مانه) و سملقان، اوزار (شیروان)، اسفینان (بخجورد)، تخت ایران (مانه) و سملقان، قلعه زو (شیروان)، بارخانه (بخجورد)، روئین (اسفراین)، باقلعه (بخجورد)، آب گرم ایوب پیغمبر (بخجورد) فیروزه (بخجورد)، کشاک (مانه) و سملقان، رئین (بخجورد)، شیرآباد (مانه) و سملقان، گول سرائی (شیروان)، قورخود (مانه) و سملقان، بندواز (اسفراین)، بامان دانگی (مانه) و سملقان) و میلانلو (اسفراین).

### صنایع دستی

صنایع دستی استان خراسان شمالی با توجه به حضور قومیت‌های مختلف در استان و پراکندگی جغرافیایی بالا، نیز به سرمایه‌گذاری اندک، وجود مواد اولیه فراوان بومی و ارزان قیمت، آموزش و فراگیری سریع و بازار فروش مناسب از بستر مناسبی برای فعالیت‌های اجتماعی و اقتصادی اشتغال‌زایی، افزایش تولید ناخالص ملی و خصوصی کارآمد و فعال در زمینه پاسداری از میراث فرهنگی، برخوردار است.

**رشته‌های فعال صنایع دستی در استان:** سفره کردی، گلیم‌بافی، مرقچوب، رودزوری سنتی، منبت چوب، تنه‌بپ، نگارگری، چادرش‌بافی، ساخت سازهای سنتی، چاروق‌دوزی و دوخت البسه محلی.

**رشته‌های مسبوخ شده صنایع دستی:** جاجیم، پلاس، مسگری، صحافی سنتی، حاجی و سمال‌گری.

**رشته‌های صنایع دستی در حال منسوخ شدن:** نمدالی، پوستین‌دوزی، ایریش‌بافی، زیورات سنتی، تخیه‌دوزی، چلگری، رنگری سنتی، حوراب و دستکش‌بافی، نی‌تاو و چوخ‌بافی.

**رشته‌های شاخص صنایع دستی:** سفره کردی، گلیم‌بافی، رودزوری سنتی، چادرش‌بافی، چاروق‌دوزی، دوخت البسه محلی، ایریش‌بافی، زیورات سنتی، ساخت سازهای سنتی، کلاه کرگی و رشته‌های منسوخ و در حال منسوخ شدن در استان.

شوقان و ... دامنه‌های سرسبز آلاداغ، کوه بهار و دامنه‌های شمالی سالوک (طر)، شوقان، گریون و اسدلی) با گونه‌های متنوع گیاهی، برف‌اندیل‌های اقیانوس و یخچال‌های دامنه‌های شمالی آلاداغ از جاذبه‌های طبیعی این استان هستند.

همچنین پدیده‌های زمین‌شناسی و ژئومورفولوژی و نیز ارتفاعات آلاداغ و کج‌دان‌های همجوار می‌سوی نو، سالوک، قورخود، بامان دانگی و بزداغی برای ورزش‌های کوهپورده و صخره‌نوردی و همچنین در هنگام زمستان برای ورزش‌های زمستانی مناسب هستند.

**آب‌های معدنی:** آب‌های معدنی استان به‌دلیل برخورداری از املاح و خاصیت درمانی می‌تواند به‌عنوان یکی از جاذبه‌های گردشگری مهم به‌حساب آید. از جمله می‌توان به آبگرم ایوب پیغمبر گیان، بش‌قارداش بخجورد، مخومی شیروان، آبگرم مهماک، جاج‌سست اسفراین و گرمک قراچه در بخجورد و ... اشاره کرد.

**مناطق نمونه گردشگری:** این مناطق به منظور جذب گردشگران خارجی، داخلی و استانی (محیطه‌ای) و سرمایه‌گذاری در این تقاطع از سوی سازمان میراث فرهنگی، صنایع دستی و روستاهای هدف گردشگری تقسیم می‌شوند. مناطق نمونه مناطق نمونه استانی و روستاهای هدف گردشگری تقسیم می‌شوند. مناطق نمونه ملی به منظور جذب گردشگران خارجی، داخلی و استانی و سرمایه‌گذاری در راستای ایجاد تعامل منطقه‌ای از سوی سازمان میراث فرهنگی انتخاب می‌شوند. این مناطق که در دور اول سفر زیارت محترم جمهوری مورد گردید عبارتند از: منطقه نمونه ملی بابا امان و منطقه نمونه ملی بش‌قارداش.

مناطق نمونه استانی و روستاهای هدف گردشگری به منظور مراجعه و گذران اوقات فراغت گردشگران استانی و ساکنان محلی از سوی سازمان میراث فرهنگی، صنایع دستی و گردشگری شناسایی، معرفی و پشتیبانی می‌گردند تا بتوان ضمن حفظ فضای فیزیکی و بافت تاریخی این مناطق، مردم را با فرهنگ و آیین‌های زندگی بومی آشنا نموده و زمینه‌های افزایش درآمد روستاییان و ایجاد اشتغال را فراهم کرد. مهم‌ترین این مناطق در استان خراسان شمالی عبارتند