

دکتر ابوالفضل شهرآبادی  
مدیر بورس استان قزوین

## آشنایی با بورس

چین در چند سال اخیر رشد اقتصادی پرشتابی را تجربه کرده و حتی در سال ۲۰۰۶ میانگین رشد اقتصادی این کشور از ۱۰ درصد هم فراتر رفت. این مساله سبب شده تا سرمایه‌گذاری به یکی از اهداف اصلی مردم تبدیل شود.

در دو سال اخیر مردم چین رویکرد خوبی نسبت به بازار سهام داشته‌اند و همین مساله باعث شد تا بورس شانگهای رونق چشم‌گیری بگیرد. هجوم مردم به بورس چین در سال ۲۰۰۶ باعث شد تا

ارزش بورس شانگهای دو برابر شد. هر روز در چین بر تعداد کسانی که خرید و فروش اوراق سهام را جایگزین سرمایه‌گذاری در بانک‌ها می‌کنند افزوده می‌شود. لازم به ذکر است که نرخ بهره سالانه در چین ۳٫۰۶ درصد و نرخ تورم ۳ درصد است.

دولت چین اکنون نگران است که شتاب بیش از حد و لگام‌گسیخته رشد اقتصادی این کشور موجب رشد غیرواقعی بازار سهام شود و به همین دلیل سهام‌داران



# بس های اوراق بهادار کشور چین

این کشور به سازمان تجارت جهانی با رشد چشم گیر و قابل توجهی مواجه بوده است و هم اینک بازارهای بورس "شانگهای" و "شنزن" از جمله بازارهای پیش رو در این کشور هستند.

بورس چین، سال ۲۰۰۶ میلادی را با موفقیت پشت سر گذاشت. به طوری که شاخص شانگهای و شنزن ۳۰۰ که براساس یوآن است، با ۳۷۱ درصد در آخرین روز معاملات این سال به رقم ۲۰۴۱/۰۵ رسید. این شاخص بالاترین نوسان و رشد را در بین شاخص های مطرح جهانی داشته است. در طی سال ۲۰۰۶ این شاخص ۱۲۱ درصد رشد کرده است. لازم به ذکر است این شاخص برخی از سهام هر دو بورس چین را در بر می گیرد. در تایید این موارد باید خاطر نشان ساخت که مؤسسه Thomson DataStream نیز در میان بورس های تحت بررسی خود، اعلام کرد

گران تر از قیمت های واقعی آنها فروخته شده (Over Price) و مردم از این فرآیند متضرر شدند، بنابراین دولت برای جبران این اقدام، تعدادی سهام رایگان در اختیار این سرمایه گذاران این چنینی قرار داد. هم چنین در بازار بورس چین انتشار سهام خزانه مجاز نمی باشد.

نکته دیگر اینکه طی چند سال رشد بورس های چین، اکنون این بازار ها در سطح جهانی نیز تاثیر گذار شده اند، مثلا کاهش شاخص بورس چین، معمولا شرکت های خارجی را که با این بورس در ارتباط هستند در معرض خطر قرار می دهد و دقیقا به همین دلیل بود که در زمان اعلام خیر افزایش نظارت دولت در بورس چین بسیاری از سرمایه گذاران، با نگرانی و ناامنی مواجه شده و اثرات آن را در کاهش شاخص بورس های سایر کشورهای دنیا مثلا آمریکا دیدیم. گفتنی است بازار بورس چین در سال های اخیر و به خصوص بعد از پیوستن

نگران هستند که دولت برای تحدید بازار سهام از رشد بیش از حد، قوانین محدود کننده ای را وضع کند. گفتنی است این نگرانی در حالی به وجود آمد که خود دولت چین مشوق اصلی ورود مردم به بورس بود. ضریب قیمت به در آمد یا P/E سهام در سال گذشته در بورس های چین ۳۰ مرتبه بوده است.

به طور مثال این دولت از چند سال پیش ضمن تبلیغ برای سرمایه گذاری مردم در بورس، اقدام به فروش چندین شرکت بزرگ و جذاب خود در بورس شانگهای کرد که این مساله از یک سو باعث ایجاد اطمینان به بورس در نزد مردم چین شد و از سوی دیگر سهام داران قدیمی را به خرید بیشتر تشویق کرد. بیش از ۶۰ درصد شرکت های موجود در بورس چین دولتی هستند که خصوصی سازی بر روی آنها در حال انجام است. هم چنین در یک برهه به واسطه قیمت گذاری بالا، سهام عرضه شده به عموم



کنند. ارزش عرضه اولیه سهام بانک های چینی و هنگ کنگی در بورس در حدود یک میلیارد دلار است. هم چنین تمام رسانه های جمعی چین از طرح دولت مبنی بر عرضه ی سهام بانک ها در بورس حمایت کردند. طبق خط مشی های تدوین شده برای سال ۲۰۰۷، بورس اوراق بهادار شانگهای SSE به منظور جذب شرکت های داخلی که اکنون در فهرست بورس هنگ کنگ قرار دارند یک قدم به جلو بر خواهد داشت. هم چنین، SSE تمام تلاش خود را برای جذب هر چه بیشتر شرکت های دولتی به کار خواهد گرفت که این اقدام بخشی از تلاش های این بازار

بورس برای گسترش حوزه فعالیت است. بورس اوراق بهادار شانگهای در ۲۶ نوامبر ۱۹۹۰ شکل گرفت و در ۱۹ دسامبر همان سال شروع به عملیات کرد. بورس شانگهای یک موسسه غیرانتفاعی شراکتی است که به طور مستقیم تحت نظر کمیسیون قانون گذاری اوراق بهادار چین یا (csrc) اداره می شود. SSE برنامه توسعه و تحول خود را بر قانون، نظارت، خودتنظیمی و استاندارد سازی قرار داده است تا بازاری شفاف، باز،

می دهد، سریع ترین رشد ارزش بازار، طی دوره یک ساله اخیر در بورس شانگهای رقم خورده، ارزش این بورس در پایان ژانویه سال جاری میلادی (۲۰۰۷)، ۲۳۷ درصد رشد کرده است. با این میزان صعود، ارزش بورس شانگهای، به عنوان مهم ترین بورس فعال در خاک چین، برای نخستین بار از مرز یک هزار میلیارد دلار فراتر رفت. به این ترتیب بازارهای سهام فعال در چین، خود را در قامت رقیبی جدی برای سایر بورس های جهان به سرمایه گذاران

نشان دادند. از دیگر عوامل شتاب در رشد بورس چین در سال گذشته تصمیم مبتنی بر پیوستن بانک ها به بورس بود. بانک های چینی پس از طرح دولت این کشور برای عرضه سهام در بورس، آمادگی خود را در این زمینه اعلام داشتند. پس از آن قرار شد بانک های چینی و هم چنین هنگ کنگ سهام خود را در بورس شانگهای عرضه

که بورس چین با عنوان "قدرت بلامنزاع" بازارهای سهام جهان در سال ۲۰۰۶، سال گذشته را با بیش از ۱۲۰ درصد رشد به پایان رساند. هم چنین در فصل نخست سال جاری میلادی (۲۰۰۷) در چین ۴۱ شرکت دولتی به بخش خصوصی واگذار شدند که درآمد ناشی از آن ۱۴ میلیارد دلار بود و از این میزان ۲ میلیارد دلار از سهام این شرکت ها در بازارهای بورس خارجی و بقیه در بازارهای بورس داخلی به فروش رسیده اند.

پیش بینی می شود در فصل دوم سال نیز همین مقدار از سهام شرکت های دولتی به فروش برسند. بورس چین خود از سه بورس شانگهای، شن زن و هنگ کنگ تشکیل شده است.

آشنایی با بورس شانگهای تازه ترین گزارش فدراسیون جهانی بورس های اوراق بهادار نشان

**بورس شانگهای تلاش می کند وظایف متعددی را انجام دهد. که ایجاد بازاری برای معامله انواع اوراق بهادار، افزایش شرکت های مورد معامله و انتشار اطلاعات بازار از آن جمله است**



امن و کارا داشته باشد.

بورس شانگهای تلاش می‌کند وظایف متعددی را انجام دهد. که ایجاد بازاری برای معامله انواع اوراق بهادار، افزایش شرکت‌های مورد معامله و انتشار اطلاعات بازار از آن جمله است. بعد از گذشت چندین سال بورس شانگهای تبدیل به بازاری پیش‌رو در سرزمین چین شد. این پیشرفت در تعداد شرکت‌های پذیرفته شده، تعداد سهام، ارزش جاری بازار، ارزش پولی معاملات، حجم معاملات و ارزش و حجم معاملات اوراق قرضه بود. بورس شانگهای دسامبر سال ۲۰۰۴ را با تعداد ۳۷/۸ میلیون سرمایه‌گذار و ۸۳۷ شرکت پذیرفته شده به پایان برد. در همین برهه زمانی جمع ارزش بازار شرکت‌های موجود در فهرست این بورس نیز از مرز ۲/۶ تریلیون گذشت و این نقطه عطفی در تاریخ کوتاه بورس شانگهای بود. اکنون بسیاری از شرکت‌های بورس شانگهای شامل صنایع کلیدی، صنایع زیر ساختی و فناوری برتر، نه تنها در بورس اقدام به افزایش سرمایه کرده‌اند، بلکه به توسعه و گسترش عملیات نیز پرداخته‌اند.

### نمودار سازمانی و بخش‌های موجود در بورس شانگهای

وظایف بخش‌های مختلف در بورس شانگهای به این صورت است:

۱- مدیر اجرایی که مسئول هماهنگی تشکیلات داخلی بورس است.

۲- بخش منابع انسانی که مسئول امور پرسنلی

و آموزش نیروهای

انسانی است.

کمیته انضباطی و مقامات

نظارتی، بخش مدیریت

معاملات، که این بخش مدیریت

فعالیت مربوط به معاملات منظم و عادی روزانه، شبکه کامپیوتری معاملات و شبکه‌های ارتباطی وابسته به معاملات را بر عهده دارد. این قسمت هم چنین خدمات مربوط را به اعضا ارائه می‌دهد.

۳- بخش شرکت‌های پذیرفته شده، مسئول مرتب کردن اوراق بهادار، دریافت گزارش‌های حسابرسی فصلی (سه ماهه) و گزارش‌های میان مدت و سالانه، گزارش‌های مربوط به افشای اطلاعات شرکت‌های پذیرفته شده و در نهایت نظارت بر شرکت‌هاست.

۴- بخش نظارت بر اعضا که مدیریت اعضا و نظارت بر آنان را بر عهده دارد.

۵- بخش اوراق قرضه و صندوق‌های سرمایه‌گذاری این بخش مسئولیت نظارت بر اوراق قرضه و صندوق‌های سرمایه‌گذاری منتشر شده در بازار را بر عهده دارد. این بخش هم چنین مسئول تهیه آئین‌نامه‌های عملیاتی و اقدامات مربوط به ارتقا و گسترش این دو ابزار در بورس است.

۶- بخش نظارت بر بازار و این بخش مسئول نظارت بر موقع معاملات، کشف به موقع

### معاملات

غیر عادی، پی‌گیری حقایق و برخورد با تخلفات است.

۷- بخش امور حقوقی که مسئول انجام امور حقوقی سازمان است.

۸- مرکز فناوری که مسئول گسترش فناوری در بخش معاملات کامپیوتری و همین‌طور

فراهم آوردن پشتیبانی‌های نرم افزاری و خدمات کامپیوتری به سازمان‌های عضو می‌باشد.

۹- بخش توسعه تجارت جهانی که وظیفه بسط و توسعه برنامه ریزی‌های استراتژیک بورس شانگهای و تحقیق و توسعه در مورد شرکت‌های جدید پذیرفته شده و هم‌چنین محصولات جدید مالی را بر عهده دارد. هم‌چنین این بخش مسئول معاملات بین‌المللی و همکاری‌های بورس شانگهای می‌باشد.

۱۰- بخش گسترش ابزار مشتقه در بازار

۱۱- بخش تحقیقات، که موضوعات مطالعاتی مربوط به توسعه عملیات بازار را سازماندهی و اجرا کرده و هم‌چنین مسئول

بورس شانگهای تالار معاملات بسیار بزرگی به اندازه ۳۶۰۰ متر مربع دارد که به نوبه خود بزرگ‌ترین تالار معاملات در منطقه آسیا پاسفیک است



ویرایش انتشارات "sse" هم است.

۱۲- بخش مالی که مهم‌ترین بخش مدیریت مالی داخلی SSE است.

۱۳- بخش توافقات که مسئول هماهنگی بخش‌های داخلی برای پیاده‌سازی پروژه‌ها و قبول صلاحیت حسابرسی‌ها و طبقه‌بندی دارایی‌های بورس شانگهای است.

۱۴- مرکز خدمات اداری که بیشتر مسئول انجام امور لجستیک و تدارکاتی بورس است.

۱۵- ارتباطات دوربرد اوراق بهادار که مربوط به مدیریت ماهواره تخصصی مربوط به شبکه اطلاعاتی SSE است و هم‌چنین مسئولیت فراهم‌آوری کانال پر سرعت معاملاتی را برای انجام خدمات به کارگزاران بر عهده دارد.

۱۶- شبکه اطلاعاتی SSE نیز، اجرا و طرح‌ریزی استراتژی اینترنت "SSE" و تعهد پشتیبانی اطلاعاتی از وظایف این بخش است. همین‌طور نگهداری از اطلاعات و ارائه آن در زمان مناسب به دلیل ایجاد ارزش افزوده خدمات اطلاعاتی از دیگر کارهای این بخش است.

شرایط پذیرش در بورس اوراق بهادار شانگهای

مطابق با قوانین مطرح شده در قانون اوراق بهادار جمهوری خلق چین، شرکت‌ها برای ورود به بورس شانگهای باید این موقعیت‌ها را داشته باشند:

۱. سهام شرکت باید به گونه‌ای که به تشخیص بخش مدیریت اوراق بهادار صحیح باشد به عرضه عمومی گذاشته شده باشد.
۲. جمع سهام سرمایه شرکت نباید کم‌تر از ۵۰ میلیون یوان باشد.
۳. شرکت باید در حرفه خود ۳ سال تمام کار کرده باشد و یا در سه سال آخر از جهت فعالیت اصلی شرکت (و نه فعالیت‌های غیر عملیاتی)، سودآور بوده باشد.
۴. جمع سهام‌داران در شرکت‌های بزرگ نباید کم‌تر از ۱۰۰۰ شخص باشد.
۵. جمع سهام عرضه شده به عموم نباید کم‌تر از ۲۵ درصد کل سهام سرمایه شرکت باشد. برای شرکت‌هایی که بیش از ۴۰۰ میلیون سرمایه دارند این میزان باید بیش از

۱۵ درصد باشد.

۶. شرکت نباید هیچ‌گونه فعالیت غیرقانونی و یا محکومیت قضائی در سه سال آخر فعالیت خود داشته باشد.

اوراق مورد معامله در بورس شانگهای:

۱- سهام (گروه A و B)

"A share" سهام معامله شده با واحد پولی یوان است و "B share" سهامی است که با واحد پول خارجی خرید و فروش می‌شود و عمدتاً برای سرمایه‌گذاران خارجی است و نسبت آن کم‌تر از "A share" است.

۲- صندوق‌های سرمایه‌گذاری (Mutual Funds)

۳- گواهی نامه‌های حق تقدم

۴- اوراق قرضه خزانه (قرضه دولتی)

۵- اوراق قرضه مالی

۶- اوراق قرضه شرکت‌های سهامی

۷- اوراق بهادار قابل تبدیل

۸- Bond Repose

۹- Exchange یا ETFs یا Trading Fund

شبکه معاملات و تصفیه وجوه:

چندین سال است که شبکه کامپیوتری بورس شانگهای از پیشرفته‌ترین استانداردها استفاده می‌کند. کامپیوتر میزبان ظرفیت اجرای هم‌زمان ۲۹ میلیون سفارش را داراست. ضمن اینکه قدرت تصفیه ۱۶۰۰۰ معامله را در دقیقه دارا است. یک شبکه جدید معاملاتی با سرعت ۸۰۰۰ معامله در دقیقه نیز معاملات الکترونیک یا Paperless را ساماندهی می‌کند. بورس شانگهای تالار معاملات بسیار بزرگی به اندازه ۳۶۰۰ متر مربع دارد که به نوبه خود بزرگ‌ترین تالار معاملات در منطقه آسیا پاسفیک است. تصفیه وجوه را نیز شرکت سهامی ثبت و

از دیگر عوامل شتاب در رشد بورس چین در سال گذشته تصمیم مبتنی بر پیوستن بانک‌ها به بورس بود. بانک‌های چینی پس از طرح دولت این کشور برای عرضه سهام در بورس، آمادگی خود را در این زمینه اعلام داشتند

تصفیه وجوه مرکزی چین China Securities Central) Clearing & Registration Corporation

یا (CSCCRC) انجام می‌دهد. تصفیه و پایایی وجوه برای سهام گروه A به صورت 1+T و سهام گروه B به صورت 3+T است.

محدودیت قیمت سهام و صندوق‌ها روزانه ۱۰ درصد بالا و پایین می‌باشد و برای گروهی از سهام با ویژگی خاص (موسوم به ST shares یا \*ST shares) در نهایت ۵ درصد مثبت و ۵ درصد منفی است. در بازار سرمایه چین بازار ساز (Market Maker) موجود نیست و محدودیت قیمتی در موارد ذیل وجود ندارد:

۱- برای سهام در هنگام (IPO) یا عرضه اولیه.

ذکر این نکته در رابطه با عرضه اولیه سهام در بورس، ضروری است که میزان آن در سال اول ورود شرکت به بورس و شناور سازی سهام در سال اول ۲۵ درصد است و سهام‌دار عمده حق عرضه سهام خود را بیش از این مقدار ندارد. در سال دوم سهام‌دار عمده می‌تواند ۵ درصد سهام را به بازار عرضه کرده و این میزان را در سال سوم به ۱۰ درصد برساند. سرانجام از سال چهارم به بعد، انتقال مالکیت به سهام‌داران جز آزاد است.

۲- صندوق‌های سرمایه‌گذاری بسته.

۳- سهام شرکت‌هایی که پس از تعلیق از فهرست دوباره شروع به فعالیت خواهند کرد.

۴- سایر مواردی که به تشخیص بورس باشد.

هم‌چنین با تشخیص کمیسیون اوراق بهادار

بورس چین، سال ۲۰۰۶ میلادی را با موفقیت پشت سر گذاشت. به طوری که شاخص شانگهای و شنزن ۳۰۰ که براساس یوان است، با ۳/۱ درصد در آخرین روز معاملاتی این سال به رقم ۲۰۴۱/۰۵ رسید

هر روز در چین بر تعداد کسانی که خرید و فروش اوراق سهام را جایگزین سرمایه گذاری در بانک‌ها می‌کنند افزوده می‌شود. لازم به ذکر است که نرخ بهره سالانه در چین ۳/۰۶ درصد و نرخ تورم ۳ درصد است.



چین نوسان قیمتی به بالاتر و پائین تر از این نرخ نیز، قابل تغییر است. در صورتی که در معاملات روزانه و درخواست خرید و فروش توسط مشتریان این محدوده رعایت نشده باشد، درخواست غیر قابل اجرا، بی اعتبار و باطل محسوب می‌شود. هم‌چنین در مواردی که محدودیت قیمتی وجود ندارد، یک order معتبر و قابل اجرا در هر جلسه معاملاتی باید از این موارد تبعیت کند: اعلام مظنه برای سهام نباید بالاتر از ۲۰۰ درصد و پائین تر از ۵۰ درصد آخرین قیمت بسته شده سهام باشد و اعلام قیمت برای اوراق قرضه و صندوق های سرمایه گذاری نباید بیش از ۱۵۰ درصد یا کم تر از ۷۰ درصد قیمت بسته شده آخرین جلسه معاملاتی باشد.

#### روزهای کاری و ساعات مبادلات:

روزهای کاری بورس شانگهای از دوشنبه تا جمعه در دو جلسه صبح و بعدازظهر است. ساعت ۹:۱۵ هر روز صبح تا ۹:۲۵ زمان وارد کردن سفارش ها با قیمت های رقابتی است و از ۹:۳۰ تا ۱۱:۳۰ نیز معاملات به صورت متوالی به انجام می‌رسد. جلسه بعد از ظهر نیز از ساعت ۱۳ شروع شده و در ۱۵ به پایان میرسد. شنبه و یکشنبه بازار تعطیل بوده و سایر تعطیلات نیز از جانب بورس اعلام می‌شود.

#### قوانین و مقررات:

بورس اوراق بهادار شانگهای بر پایه دو قانون اداره می‌شود اول آئین نامه معاملاتی که توسط کمیسیون قانون گذار بورس مشتمل بر ۱۱ فصل تهیه شده است و دیگری قانون اوراق بهادار کشور جمهوری خلق چین که آخرین بار در ۲۹ دسامبر ۱۹۹۸ دستخوش

تغییراتی شده و به امضای جیانگ زمین رئیس جمهوری چین نیز رسیده است.

وضعیت بازار در آستانه شروع سال ۲۰۰۷

طبق آنچه در خبرنامه پایان سال ۲۰۰۶ در سایت بورس اوراق بهادار شانگهای آمده است، مهم ترین شاخصه های این بورس در ۲۹ دسامبر بدین صورت است:

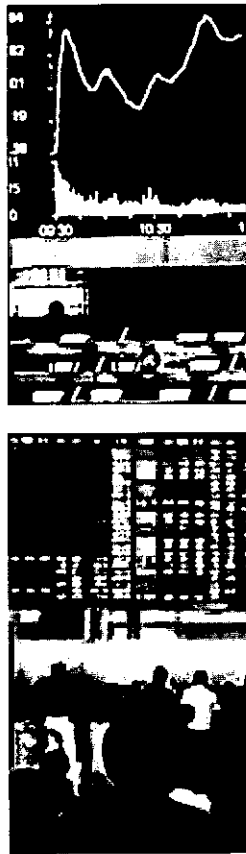
بازار بورس شانگهای در حدود ۳۷/۸ میلیون حساب برای سرمایه گذاران خود افتتاح کرده است که ۳۶/۷ میلیون از حساب های معاملاتی برای سهام داران جزء در سهام گروه A و ۹۹۳۶۰۰ حساب نیز در سهام گروه B سرمایه گذاری کرده اند. سهام داران نهادی بازار نیز ۷۰۰،۱۱۹ شخص حقوقی هستند این بورس بیش از ۱۶۰ عضو دارد و دارای ۳۰۳۵ شعبه و ۴۶۹۸ ایستگاه معاملاتی است، که ۴۶۴۴ جایگاه برای مبادله سهام گروه A و ۵۴ جایگاه نیز برای سهام B در نظر گرفته شده است.

#### آشنایی با بورس شن زن

بورس اوراق بهادار شنزن نیز بازار مشترک

شماره شرکت های پذیرفته شده	سهام فهرست شده	SSF Composite Index
۸۲۲ شرکت	۸۸۶	۹۰،۲۶۹۸
جمع سرمایه سهام منتشر شده	جمع سرمایه بازار	تورنر گردش معاملات
۱۰۲۸ بیلیون یوان	۲۷۱۶۱ بیلیون یوان	۸۰۵۷۸۱ بیلیون یوان

# EXCHANGE BUILDING



ریاست بورس اوراق بهادار شن زن آقای  
چن دونگ زنگ Mr. CHEN Dongzheng  
است.

## شرایط پذیرش در بورس اوراق بهادار شن زن

۱- عرضه اولیه یا (IPO)

سهام شرکت باید مطابق  
با قوانین کمیسیون  
قانون گذاری اوراق

بهادار چین بوده  
باشد.

۲- حداقل ۲۵ درصد از

سهام شناور بوده و در دست  
عموم باشد.

۳- سرمایه شرکت از ۳۰ میلیون "رنمینبی"  
کم تر نباشد.

۴- طی سه سال گذشته شرکت پیشینه و  
اعتبار خوبی داشته باشد.

## معاملات و روزهای کاری

عملیات خرید و فروش و انجام سفارش ها

۱- سهام (گروه A و B)

۲- صندوق های سرمایه گذاری (Mutual  
Funds)

۳- اوراق قرضه خزانه

۴- اوراق قرضه شرکت های سهامی

۵- اوراق بهادار قابل تبدیل

۶- برگه صندوق های

سرمایه گذاری با  
سرمایه باز

نمودار سازمانی

و بخش های

موجود در

بورس شن زن

بورس شن زن تیم

کاری متشکل از ۳۰۰

نفر دارد که علاوه بر این تعداد

کارکنان اعضا بورس نیز به آن اضافه می  
شوند. بورس شن زن دارای ۱۶ بخش است

که به ۴ گروه وظیفه ای قانون گذاری، فن  
آوری، تحقیق و توسعه (R&D) بازاریابی و

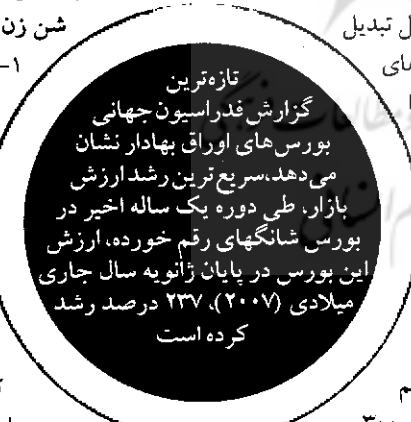
فعالیت های پشتیبانی تقسیم می شود. بیش  
از ۵۰ درصد منابع انسانی بورس شن زن در

دو بخش قوانین و فن آوری کار می کنند.

ملی چین برای معاملات اوراق بهادار است  
که تحت نظر کمیسیون قانون گذاری اوراق  
بهادار چین (China Securities Regulatory  
Commission (CSRC) اداره می شود و  
مکانی را برای مبادلات بازار سرمایه  
فراهم می آورد. این بورس طیف وسیعی  
از مشارکت کنندگان را با سرمایه گذاری  
معادل ۳۵ میلیون نفر در برمی گیرد.  
عملیات خرید و فروش و انجام سفارش  
ها بر اساس شبکه کامپیوتری و مطابق با  
اولویت قیمتی - زمانی است.

نسبت گردش سهام که نشان دهنده قدرت  
تبدیل به نقدینگی اوراق سهام، در بورس  
است، در بازار اوراق بهادار شن زن چین  
نسبتی برابر ۲۷۷ درصد دارد و از بالاترین  
سرعت نقدشوندگی در جهان برخوردار  
است، این برتری زمانی آشکار می شود که  
بدانیم در این میان بورس نزدک آمریکا، با  
نسبت ۲۷۰ درصدی نقدشوندگی و بورس  
دویچه آلمان با ۱۷۵ درصد پس از شن  
زن جایگاه دوم و سوم جهان را به خود  
اختصاص داده اند.

اوراق مورد معامله در بورس شن زن:



# SHANGHAI STOCK



بر اساس شبکه کامپیوتری و بر اساس الویت قیمتی - زمانی است. محدودیت قیمتی تا مرز ۱۰ درصد برای سهام عادی و ۵ درصد برای (سهام تحت رویه‌های خاص) است.

شبکه معاملات بورس شن

زن نیز قدرت پردازش

۲۰ میلیون معامله

در ۲۰ هزار

ورقه بهادار

را داراست.

هم چنین

بورس شنزن

همواره شبکه

معاملاتی خود را

برای فراهم کردن زمینه

های استفاده از ظرفیت باز بازار

ترقیع داده و به هنگام می‌کند.

معاملات ۴ ساعت در روز و ۵ بار در هفته

صورت می‌گیرد. بخش اول از ۹:۳۰ صبح

تا ۱۱:۳۰ و بخش دوم ۱۳ تا ۱۵ بعداز ظهر.

زمان تصفیه نیز یک روز (T+1) است.

اطلاعات مرتبط

در تاریخ تهیه این گزارش ۱۸ می ۲۰۰۷، تعداد شرکت های پذیرفته شده در این بورس، ۶۱۰ شرکت و تعداد اوراق بهادار فهرست شده به ۸۰۲ ورقه می‌رسد. نام

و آدرس اینترنتی و هم‌چنین

سایر مشخصات برخی

از این شرکت‌ها

در فایل ضمیمه

این گزارش

موجود است.

فایل دیگری

نیز حاوی

اطلاعات

۱۰ شرکت

فعال این بورس

و ۱۰ شرکت با

بیشترین ارزش بازار

نیز قابل دسترسی است. تعداد

سرمایه‌گذاران ۲۷ میلیون و ۸۱۳ هزار و

۸۶۴ شخص حقیقی و حقوقی است.

سرمایه‌گذاری خارجی در شن زن

به طور کلی سرمایه‌گذاری خارجی در

بورس‌های چین از طریق QFI

(Qualified Foreign Institutional Investors)

صورت می‌گیرد.

با توجه به الزامات سازمان تجارت جهانی

بورس شن زن به عنوان بخشی از بورس

اوراق بهادار جمهوری خلق چین، سرمایه

پذیری خارجی خود را تسریع کرده

است و تمهیداتی برای افزایش میزان

سرمایه‌گذاری خارجیان در چین

نیز در مسیر کاری بورس شن

زن قرار گرفته است. تا کنون ۳۹

سرمایه‌گذار نهادی به بازار راه

یافته اند و شن زن سرمایه‌گذاری

معادل ۶ بیلیون دلار آمریکا را شاهد

بوده است. بورس شنزن به عنوان عضوی

از فدراسیون جهانی بورس ها و فدراسیون

بورس‌های آسیا و اقیانوسیه سعی کرده در

میان بورس های دنیا نقش فعالی را بر عهده

بگیرد و در این راستا نیز همکاری هایی را با

بورس توکیو، بورس کره، استرالیا، سنگاپور،

بورس تورنتو، لندن، بورس ملی کشور هند

و برد تخصصی معاملات آپشن شیکاگو\* به

منظور کسب منافع مشترک و بهبود و توسعه

انجام داده است.