

نوشته:  
هندریکس و چارلوت  
ترجمه:  
جهاد آزمون

### مقدمه

زمین‌های بازی فضاهای هیجان‌انگیز برای کودکان است که در آن‌جا مهارت‌های حرکتی و اجتماعی را کشف می‌کنند و توسعه می‌دهند. هر ساله، قریب به ۲۰۰/۰۰۰ کودک در بخش اورژانس بیمارستان‌ها تحت درمان قرار می‌گیرند که همگی در زمین‌های بازی آسیب دیده‌اند (فراست، ۱۹۹۰). حدود ۶۰٪ از این آسیب‌ها مربوط به سقوط از بالای وسایل بازی است (CPSC<sup>۱</sup>، ۱۹۹۰). سایر آسیب‌ها ناشی از تصادف و برخورد کودکان با وسایل بازی یا با یکدیگر بوده است. لبه‌های تیز وسایل، برآمدگی‌های روی وسایل، نیشگون گرفتن محل‌های بر روی وسایل از جمله عوامل خطرآفرین است. خوشبختانه، می‌توان از اغلب این آسیب‌ها پیشگیری کرد. آسیب‌های قابل پیشگیری اساساً از چهار وضعیت زیر ناشی می‌شود:

- ۱) وسایل بازی که ارتفاع بلند دارند؛
- ۲) ناکافی بودن خاصیت ارتجاعی سطح‌های زیر وسیله

- ۳) خطرهای ویژه مثل شکسته شدن وسیله
- ۴) فقدان نظارت و سرپرستی صحیح. نظارت صحیح ضامن ایمنی در بازی کودک است. زمانی که رقابتی در بازی کودکان وجود نداشته باشد، خودشان راه‌ها و روش‌های خلاقانه برای استفاده از وسایل بازی کشف می‌کنند. مثلاً پایین آمدن از سرسره به حالتی که پشت آن‌ها به سمت شیب است یا بالا رفتن از بام سالن ورزشی.



۵٪  
 هزینه های  
 کودکای  
 ایمنی

## آیا استانداردهایی برای ایمنی زمین های بازی کودکان وجود دارد؟

زمین های بازی اغلب در املاکی واقع شده است که متعلق به مدارس، مهدهای کودک، کلیساها، پارک های شهری، پارک های ایالتی یا شخصی است. در این حالت الزامی برای رعایت استانداردها وجود ندارد. سطح های قابل ارتجاع و منعطف، به طور معمول برای زیر وسایل بازی استفاده نشده است. کمیسیون حمایت از ایمنی تولید (CPSC) آمریکا دستورالعملی برای وسایل و سطح های زیر آن ها وضع کرده است (۱۹۹۰ و ۱۹۹۱)، ولی این وظیفه خانواده ها و

معلمان است که در رابطه با ایمنی در زمین های بازی کودکان خود نکته هایی را فراگیرند و براساس این گونه دستورالعمل ها زمین های بازی را اصلاح یا تجدید بنا کنند یا توسعه دهند.

### خطرهای موجود در زمین بازی کودکان را بررسی کنید!

تلف ها و آسیب های ناشی از حوادث در زمین های بازی به خطرهای زیر مربوط می شوند (فراست، ۱۹۹۰؛ جمبور و پالمر، ۱۹۹۰):

۱. بلندی بیش از حد وسایل بازی: بیش ترین درصد آسیب های جدی در زمین های بازی ناشی از سقوط از بلندی است (ساکس و همکاران، ۱۹۸۹).

۱. بیش تر موادی که برای پوشش سطح های زیر وسایل از آن ها استفاده می شود در مقابل سقوط کودکان از ارتفاعی بیش از ۳ متر ایمنی مناسبی ندارد. مناسب ترین ارتفاع وسایل بازی برای کودکان کم سن و سال حدوداً ۲ متر و کودکان بزرگ تر حدوداً ۳ متر است.

۲. ناکافی بودن پوشش سطح های زیر وسایل و محل های فرود: لازم است در زیر و اطراف وسایل بازی کودکان، سطح های قابل ارتجاعی برای جذب نیروی حاصل از سقوط آن ها وجود داشته باشد. قرارگیری سطح های قابل ارتجاع علاوه بر رعایت ارتفاع مناسب برای وسایل بازی، در کاهش میزان و شدت آسیب ها مؤثر است. منطقه فرود از وسایل بازی باید خالی از هرگونه اجسام سخت باشد. تیرک ها و ستون های نگه دارنده وسایل بازی باید در زیر زمین با بتون محکم شوند. مواد و سطح های قابل ارتجاع باید سطح منطقه فرود و سقوط را بپوشانند.

۳. نبود نرده های محافظ: هرگونه سکو، جعبه و گذرگاه باید با نرده هایی به ارتفاع (تقریباً ۷۶ سانتی متر) ۳۰ اینچ



احاطه شود.

۴. بیرون زدن لبه های تیز: بیرون زدن اشیایی مثل میخ ها، پیچ ها و تهِ لوله ها و لبه شکسته شده وسایل، می تواند سبب بروز بریدگی و کوفتگی و یا گیر کردن لباس به آن ها و نهایتاً باعث آسیب دیدگی فرد شود.

۵. فضاها و شکاف هایی که سر در داخل آن ها گیر می افتد: برخی از شکاف ها و روزنه ها در زمین بازی وجود دارند که وقتی کودک سرش را به داخل آن ها

می کند، گیر می افتد مثل فضاها یا بین تیرک ها و نرده ها، پله های تردبان و ...

۶. تاب هایی که دارای صندلی های سخت و سفت

هستند: تاب هایی که صندلی آن ها از جنس چوب یا فلز است، عامل جدی بروز آسیب است، مخصوصاً وقتی که کودکی از مقابل آن ها عبور می کند یا از آن ها به پایین پرت می شود. تاب هایی که نحوه سوار شدن بر آن ها همانند سوار شدن بر اسب است خطرناک تر است. اضافه کردن و بستن میله هایی در اطراف صندلی این تاب ها به طور مؤثری خطر بروز آسیب ها را کاهش می دهد.

۷. نقاطی که نیشگون می گیرند یا حالتی شبیه له شدگی ایجاد می کنند: بسیاری از بازی ها،

آموزش ها و حرکت ها با استفاده از انگشت یا دست است. نقاطی را در محل بازی کودکان که احتمال می دهید باعث تحت فشار یا له شدگی دست آن ها می شود، شناسایی و برطرف کنید. مثل محل اتصال زنجیرهای تاب با صندلی، محورهای چرخش وسایل و ...

۸. باز شدن قلاب های S شکل: دهانه قلاب های S شکلی که صندلی تاب به زنجیر آن متصل می شود باید کاملاً بسته باشد. در غیر این صورت وقتی سرعت تاب زیاد شود، ممکن است صندلی از زنجیر جدا و باعث سقوط کودک شود.



✓ مناسبترین  
ارتفاع وسایل  
بازی برای  
کودکان ۲ تا ۳  
سال است

## سطح‌های ایمن و مناسب برای زیر وسایل در زمین بازی کدامند؟

گاهی اوقات کودکان روی سطح‌های غیر قابل انعطاف یا مثل آسفالت یا سیمان سقوط می‌کند. سقوط از بالای یک وسیله به ارتفاع ۸ فوت (۲/۴۴



هجوم حشره‌هاست. ۲. تراشه‌های (براده) چوب درختان سخت (چوب درختان برگ‌ریز). این مواد به میزان هوای بین و داخل تشک‌ها (رویه‌ها) بستگی دارد. که آن‌ها را در خود دارد.

ویژگی‌های مثبت: ارزان

قیمت است؛ مستعد لانه‌گزینی و هجوم حشره‌ها نیست؛ داخل کفش‌ها نمی‌شود؛ ویلچر می‌تواند از روی آن‌ها عبور کند. ویژگی‌های منفی: بالاخره می‌پوسد و رویه (تشک) خود را از بین می‌برد؛ براده‌ها و تراشه‌ها در آب زیاد حاصل از باران شناور می‌شود؛ براده‌ها به اطراف پرتاب می‌شود.

۳. شن درشت: منظور شن و ماسه بنایی است. شن ریز وقتی که نم می‌گیرد، فشرده می‌شود و حتی ممکن است منجمد شود. ویژگی‌های مثبت: ارزان قیمت است؛ فشرده نمی‌شود؛ عملکرد آن عالی است.

ویژگی‌های منفی: نیازمند تغییر و تعویض مکرر رویه‌ای است که آن‌ها در آن فشرده شده‌اند؛ نیازمند جدا کردن اشغال‌ها از آن است؛ وارد کفش می‌شود؛ روی وسایل اثر می‌گذارد (ایجاد خراش)؛ نیازمند

باشد:

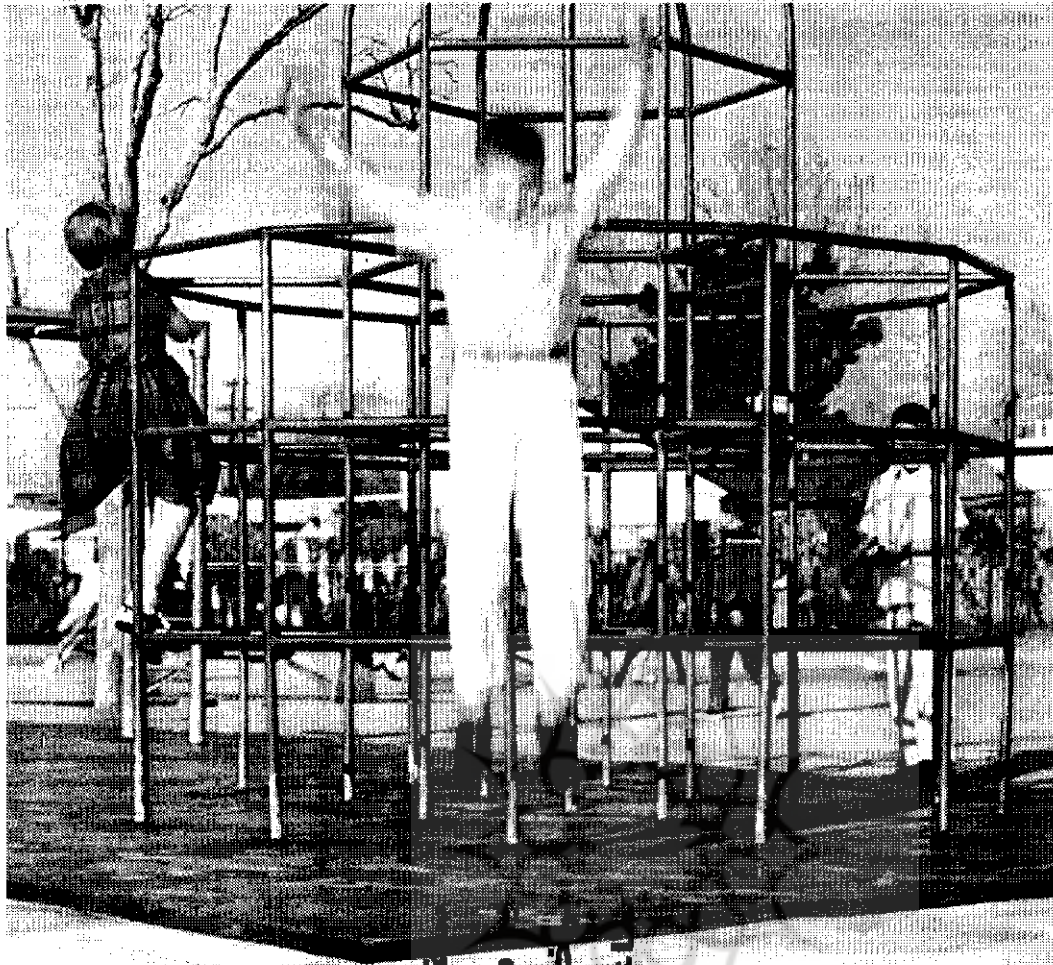
۱. گیاه‌خاک و خاشاک گیاهی (قطعه‌های پوسته درخت کاج، براده یا تراشه‌های پوسته درختان سخت): این مواد به میزان هوای بین و داخل تشک‌ها (رویه) بستگی دارد که آن‌ها را در خود دارد.

ویژگی‌های مثبت: ارزان قیمت و مناسب برای سطح‌های شیب‌دار است؛ داخل کفش‌ها، گوش‌ها و بینایی نمی‌شود؛ اشغال‌هایی که وارد آن می‌شود، می‌توان به آسانی جدا کرد و دور ریخت؛ ویلچر\* نیز به آسانی می‌تواند بر روی آن حرکت کند.

ویژگی‌های منفی: رویه محافظ (تشک) آن زود پوسیده می‌شود؛ علف‌های هرزه در داخل این مواد رشد می‌کنند و باعث فراگیر شدن پوسیدگی می‌شود؛ جذب رطوبت و احتمالاً باد می‌کند و منجمد هم می‌شوند؛ محل مناسبی برای باکتری‌ها و

سانتی متر) که اندازه ارتفاع اغلب سرسره‌هاست. بر روی سطح‌های سیمانی یا آسفالتی معادل برخورد اتومبیل با سرعت ۳۰ مایل\* در ساعت با دیوار آجری است (وارد، ۱۹۸۷).

حتی زمین چمن هم سطح مناسبی برای زیر وسایلی که ارتفاعی بیش از ۳ فوت دارند نیست. اگر کودک روی سطح‌های قابل انعطاف مثل شن یا خاک اره (گیاه‌خاک) سقوط کند، این سطح‌ها ضربه حاصل از سقوط را به خود جذب می‌کنند. اغلب سطح‌های سیمانی زمین‌های بازی یک مشکل همگیر است. برخی به سطح‌های صنعتی گران اعتقاد دارند، اما شن و ماسه پنا موادی دیگرس جایگزین‌های مناسبی به جای آسفالت و سیمان برای زیر وسایل بازی کودکان و محل‌های فرود و سقوط است. مواد اشاره شده در زیر، می‌تواند سطح‌های قابل انعطافی برای فرود یا سقوط افراد



**مراقبت با یک دیوار آجری است -  
 خورد اتومبیل با سرعت ۳۰ مایل در  
 روی آسفالت یا سیمان معادل سرعت  
 سقوط از بالای ارتفاع ۲/۵ متری**

برای بازی کودکان بالاتر از ۵ سال مناسب است.

ویژگی های منفی: رویه ای که آن ها را در خود نگه داشته است مکرراً باید تعویض شود؛ اشغال های موجود در آن باید جدا شود؛ برای کودکان زیر ۵ سال سن نامناسب است. زیرا احتمال پرتاب شدن این سنگ ها به داخل دهان، بینی یا گوش های آن ها وجود دارد؛ برای حرکت ویلچر نامناسب است.

۵. ریزرئز شده تایرهای لاستیکی: به راحتی قابل دسترسی است و می توان از تایرهای دور ریخته شده اما تمیز استفاده کرد. ویژگی های مثبت: داخل

مراقبت برای جلوگیری از رشد علف های هرزه در آن است (بدین منظور می توان خاک استریل شده به آن اضافه کرد)، ویلچر به راحتی روی آن نمی تواند حرکت کند.

۴. سنگ ریزه های نخودی شکل: این سنگ ریزه ها همان سنگ ریزه های رودخانه ای یا شسته شده با آب رودخانه است که بر اثر غلتیدن شکل گرفته، گرد و نرم شده است و ضخامت آن ها کمتر از ۳/۸ اینچ است.

ویژگی های مثبت: قیمت متوسط و متعادل دارد؛ فشرده نمی شود و پوسیده نمی شود؛ بخوبی آب از آن ها عبور می کند؛

کفش ها و فرسوده نمی شود. ویژگی های منفی: گران است؛ رویه ای که این مواد در داخل آن فشرده شده اند مکرراً باید تعویض شود؛ به این سو و آن سو پرتاب می شود؛ خرده ها ممکن است در ته کفش بمانند و علامت های سیاهی در کف اتاق ها برجای بگذارد؛ از نظر نداشتن هرگونه آت و اشغال باید کنترل شود؛ ویلچر به راحتی بر روی آن حرکت نمی کند.

۶. سطح های (رویه های) صنعتی: این گونه سطح ها از مواد مخصوص و قابل انعطاف درست و بیرون از ساختمان طراحی شده اند. البته کف پوش های سالن های ورزشی و کف پوش های لاستیکی از نظر حفاظتی، در مقابل سقوط و فرود مناسب نیستند.

ویژگی های مثبت: تشک های از این جنس مناسب برای فرود و سقوط است؛ براحتی می توان آن ها را روی سطوح سیمانی و

آسفالتی قرار داد؛ به آسانی از بین نمی روند؛ براحتی جابه جا می شوند؛ روی سطوح ناصاف می توان از آن ها استفاده کرد؛ اشغال ها را براحتی می توان از آن ها جدا کرد؛ ویلچر نیز می تواند روی آن ها حرکت کند.

ویژگی های منفی: گران است؛ نیازمند نظافت دایم است، اثر مایع ها و روغن ها روی آن می ماند.

### بازسازی (اصلاح) زمین های بازی موجود

به منظور بازبینی و بررسی وسایل موجود در زمین های بازی کودکان و مشخص کردن نواقص و تغییر شکل های جزئی، می توان دستورالعمل CPSC را به کار گرفت که این عمل منجر به کاهش احتمال بروز آسیب خواهد شد. باید به استفاده از رویه ها و سطوح مناسب در زیر وسایل مثل تاب ها و سرسره ها؛ تعویض صندلی های نامناسب و سخت تاب ها و بستن دهانه حلقه های S شکل توجه

شود. بعضی از وسایل را نمی توان تعمیر یا اصلاح کرد. بعضی وسایل برای بچه ها نامناسب است و باید براساس سن و سال آن ها تنظیم شود مثل سرسره های بلند. یک سطح و رویه مناسب برای قرار دادن در زیر سرسره را می توان به قیمت ۳۵۰ تا ۱۰۰۰ دلار تهیه کرد و این بستگی به انتخاب شما دارد که چه موادی را برمی گزینید، تغییرهای جزئی در وسایل کهنه اغلب هزینه ای بیش تر از خرید یک دستگاه و وسیله نو می برد. این مهم است که وسایل را از نظر ایمنی، سلامتی، ارزش عملی و استحکام بررسی و از سازندگان آن ها از نظر رعایت استانداردها نیز سؤال کنید.

### خلاصه

بنیادی ترین عناصر ایمنی برای زمین بازی کودکان عبارتند از:  
۱) کنار گذاشتن (حذف کردن) آن دسته از وسایل بازی که ارتفاع زیادی دارند  
۲) کار گذاشتن سطح های قابل ارتجاع در زیر وسایل بازی  
۳) دور کردن عوامل خطرزا از فضای بازی کودکان  
۴) سرپرستی و نظارت بر بازی بچه ها.

این وظیفه خانواده ها، معلمان و افراد اجتماع است که فضاهای ایمن بازی و سرپرست شایسته ای برای بازی کودکان خود مهیا کنند.

### منبع

INTERNET

### زیر نویس

1. Consumer product safety Commission کمیسیون حمایت از ایمنی تولید  
\* هر نایل برابر ۱۶۰۹/۳ متر است.  
\* صندلی های چرخ دار که معلولان از آن استفاده می کنند.

