

هلوژی در گرافیک

مهدی صادقی

Helogy in Graphics

Mehdi Sadeghi

و مدعی شده‌اند که با این گونه تایپوگرافی، هویت خط فارسی از بین می‌رود! در پاسخ به این اعتراض دو مساله را نباید فراموش کرد:

۱. در تایپوگرافی، صرفاً خوانایی و نوشتن مد نظر نیست، زیبایی و خلاقیت هم ارزش محسوب می‌شود. بنابراین نمی‌توان صرفاً به آیین نگارش اکتفا کرد.

۲. اگر هویت خط فارسی اینقدر نازل است که وابسته به یک چرخش هاست و با تغییر آن از بین می‌رود، همان بهتر که از بین برود! حرف ه تاکنون مورد توجه بسیاری از طراحان قرار گرفته است که با ترکیب‌های جدید، سعی در معرفی قابلیت‌های بصری این حرف بوده‌اند. از جمله این طراحان می‌توان از زنده‌یاد بهزاد گلپایگانی نام برد که کارهای نویی با این حرف انجام داد. نمونه‌هایی از این آثار گلپایگانی در بخش نگارخانه سایت رسم قرار دارد. همچنین مناسب است از مجسمه‌های پرویز تناولی که با عنوان "هیچ" خلق شده است، یاد کنم.

شکل‌های مختلف ه امکان جا به جایی و ترکیبی با اعداد و حروف دیگر را آسان کرده است و بر جلوه‌های تایپوگرافیک این حرف افزوده است. در ادامه به چند نمونه اشاره می‌شود که الزاماً دربرگیرنده تمام وجوه تلفیقی حروف ه نیست:

۱. تشابه فرمی حرف ه (مجزا در پایان کلمه) با عدد پنج (به شکل عربی)

هلوژی ترکیب خودساخته‌ای است از حرف "ه" و واژه "لوژی" در مفهوم شناخت و شناسی.

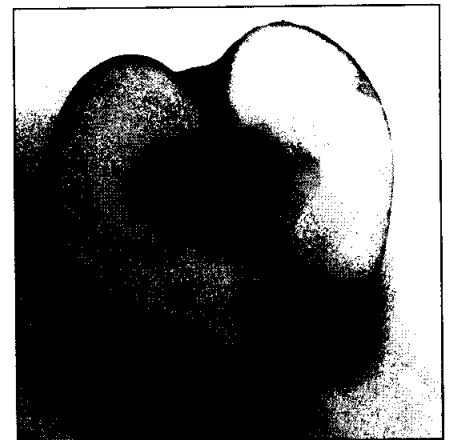
ترم گذشته با تعدادی از دانشجویان، این پروژه را کار کردم و با معرفی جاذبه‌های فرمالیستی این حرف، آنها را به تلاش در این باره فراخواندم. برای شناخت تصویری این حرف دو کار بایستی انجام می‌شد: نخست همسان‌سازی فرم‌های طبیعی موجود در محیط با حرف ه و دوم طراحی گونه‌های متفاوت و بدیع از این حرف.

در کار نخست دانشجویان به عکاسی از اشیایی پرداختند که از لحاظ فرمی به شکل حرف ه شباهت دارد. نمونه‌های این کار پیش روی شماست.

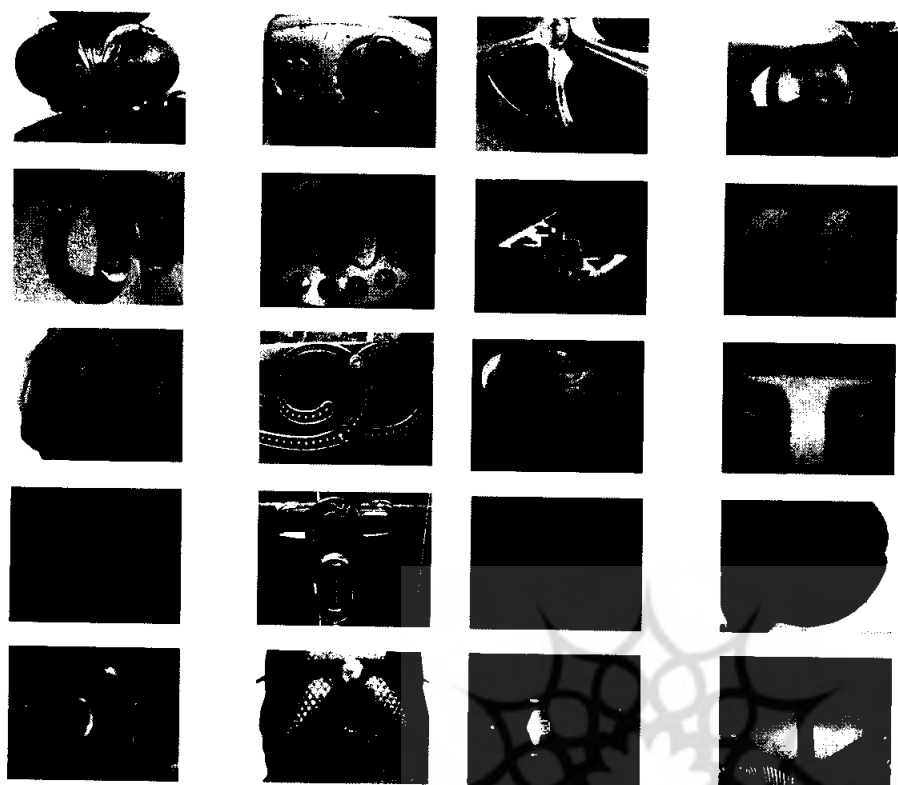
حرف "ه" یکی از پرکاراثرترین حروف فارسی است که فرم‌های متنوعی هم در فونت‌های مختلف به خود می‌گیرد. ه را معمولاً به این صورت‌ها به کار می‌بریم: ه ه ه ...

به دلیل همین تنوع فرم و کاراثر است که جا به جا شدن آن در حالت چرخش‌های آینه‌ای و معکوس هم تغییر محسوسی در آن پدید نمی‌آورد.

تلفیق دو نوع آن، یعنی "ه" (پیوسته به ابتدای کلمه) و "ه" (پیوسته در انتهای کلمه) به یکی از وجوه تایپوگرافی امروزی بدل شده است. همین شیوه نگارش و طراحی ه اعتراض برخی طراحان قدیمی‌تر را به دنبال داشته



همسان‌سازی فرم‌های طبیعی موجود در محیط با حرف ه



عکاسی دانشجویان در مورد اشیایی شبیه حرف (ه) ▲

۲. تشابه فرمی حرف هـ، زمانی که به راست یا چپ ۹۰ درجه می چرخد با عدد پنج (به شکل فارسی)

۳. تشابه فرمی حرف هـ (میان کلمه) با اعداد هفت و هشت

۴. تشابه فرمی حرف هـ (پیوسته در انتهای کلمه) با عدد ۹

۵. تشابه فرمی حرف هـ (میان کلمه) با عدد ۹ زمانی که این عدد آینه‌ای می شود

۶. تشابه فرمی حرف هـ با حرف و

۷. تشابه فرمی حرف هـ با حرف مـ

۸. تشابه فرمی حرف هـ با حروف صـ، ضـ

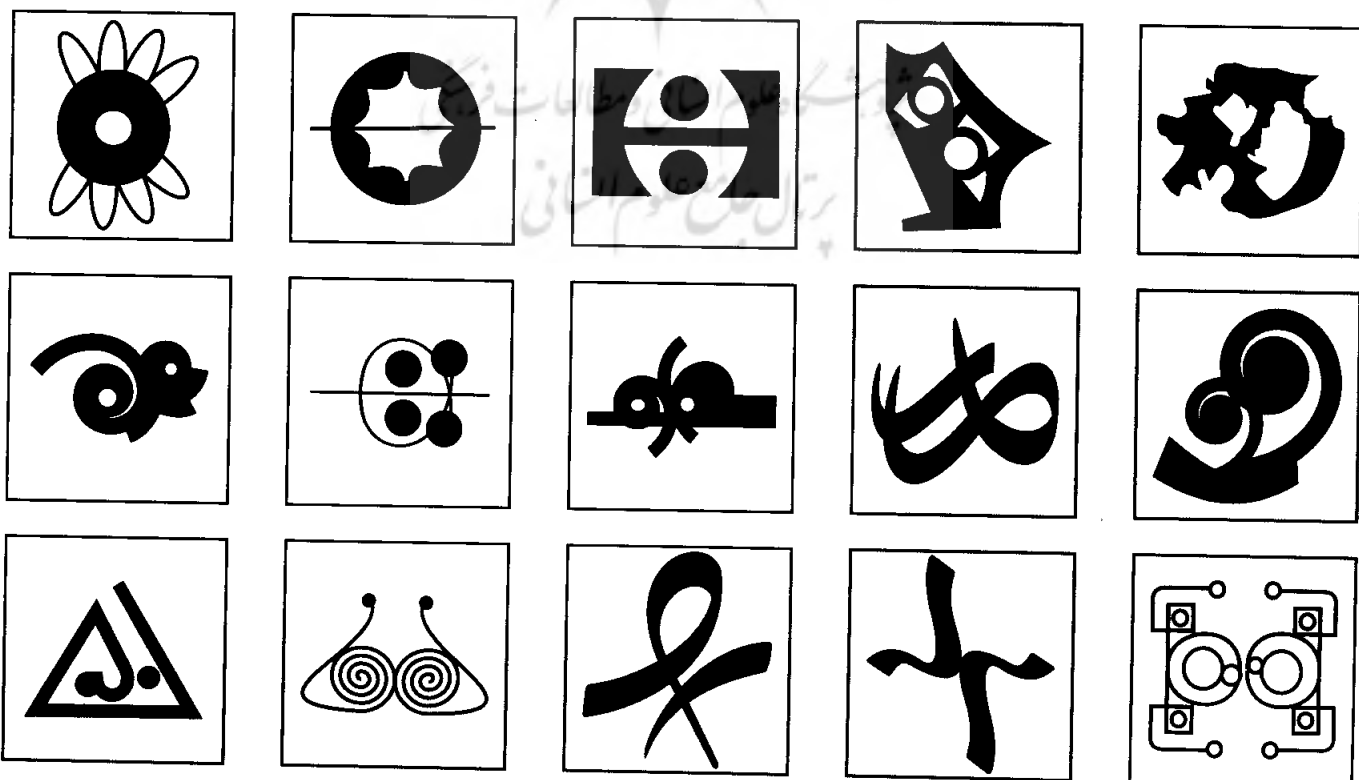
۹. تشابه فرمی حرف هـ با حروف ع، غ

۱۰. تشابه فرمی حرف هـ با حروف د، ذ، ر، ز، ژ

۱۱. تشابه فرمی حرف هـ با حرف فـ، قـ

اینها تمرینی بود که برای شناخت بیشتر قابلیت‌های هـ که البته با تمرین بیشتر، حروف

دیگری را نیز می توان همسان ساخت. ■



اتود دانشجویان در مورد حرف (ه) ▲