

مراحل فرایند ارزیابی

اقتباس از "کودکان پیش دبستانی با نیازهای ویژه: کودکان مخاطره، کودکان با انواع ناتوانی ها" ۱۹۹۸

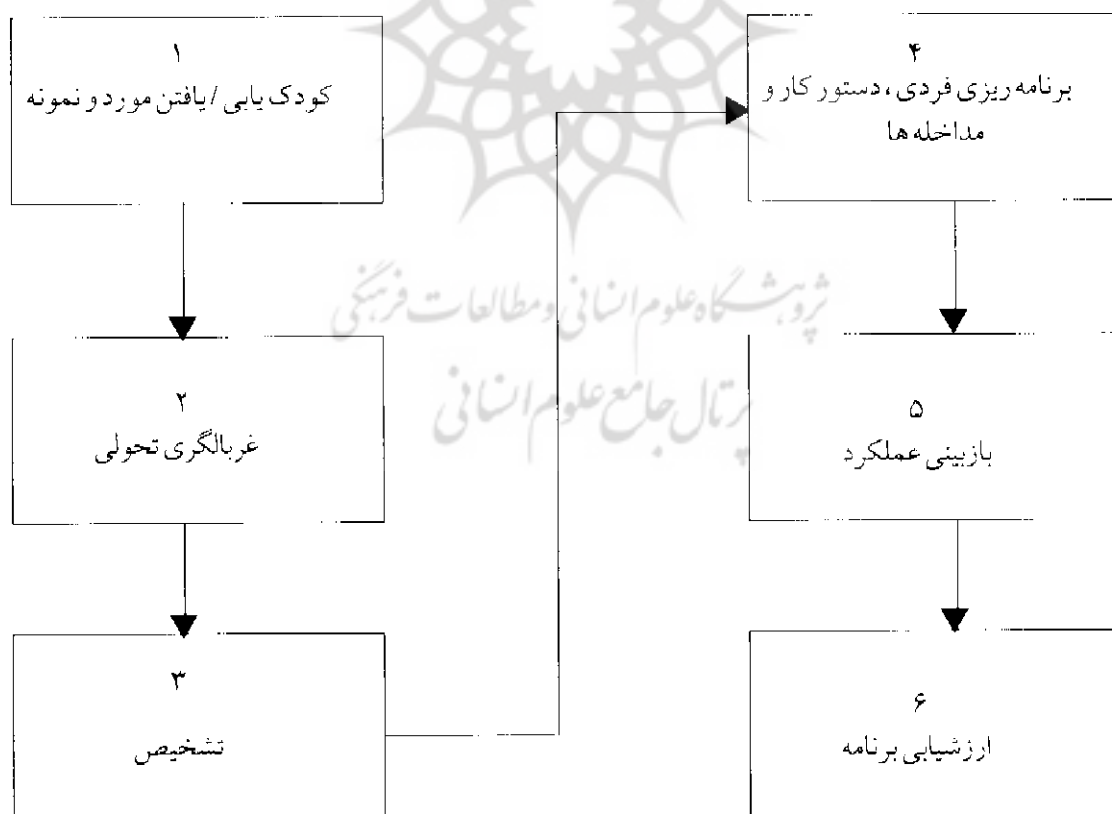
جانث دلبلیو، لرنر

ترجمه: مرجان رمضانی

مریی درمان و تشخیص مرکز مشکلات یادگیری یاسوج

ارزیابی به معنا و مفهوم جمع آوری اطلاعاتی است که یک داوری و یا تصمیم متفقدانه را در مورد کودک فراهم می آورد. انواع روش هایی که در جمع آوری اطلاعات برای ارزیابی مورد استفاده قرار می گیرند عبارت اند از: مشاهده کودک، مصاحبه با خانواده، فهرست های و آرسی و مقیاس های درجه بندی، آزمون های غیر رسمی و هنجاریابی شده و آزمون های رسمی. اطلاعات ارزیابی برای شناسایی کودکان واجد شرایط برای دریافت خدمات ویژه، برنامه ریزی آموزشی و اندازه گیری پیشرفت، مؤثر و مفید است.

شش مرحله متوالی از فرآیند ارزیابی کودکان در شکل زیر آمده است:



منبع: جسی، لرنر، بی، لونتال^۱، آر. ایگانه^۲ (۱۹۹۸). کودکان پیش دبستانی با نیازهای ویژه: کودکان در معرض خطر و کودکانی با ناتوانایی ها. نیدهام هاپسب، ام آم: الین و بیکن^۳، صفحه ۶۷.

مرحله اول: کودک یابی یافتن مورد

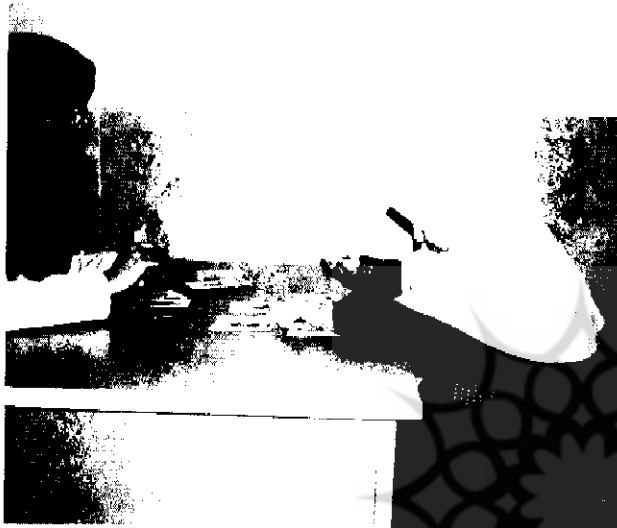
مرحله نخستین که کودک یابی نامیده می شود، به روندی گفته می شود که مشخص می کند کدام کودکان ممکن است به برنامه ها و خدمات مداخله ای زودهنگام احتیاج پیدا کنند. این مرحله ضروری است، زیرا بسیاری از والدین نمی دانند که این خدمات برای کودکان آرایه می شود. ممکن است بعضی از والدین ندانند که فرزندشان مشکل تحولی دارد و یا اینکه خانواده منکر وجود چنین مشکلی شوند، زیرا از عقاید فرهنگی و سنتی محکمی برخوردار هستند.

از جمله راهکارهای مورد استفاده در جامعه برای تعیین کودکانی که ممکن است نیازمند خدمات ویژه باشند عبارتند از:

۱. افزایش آگاهی اجتماعی توسط سازمان ها و دستگاههای دولتی
۲. تعیین روندی برای ارجاع کودکان
۳. تبلیغ در جامعه برای کودکانی که نیاز به غربالگری دارند
۴. حمایت کردن از تبلیغات محلی و تماس با منابع ارجاع

مرحله دوم: غربالگری تحولی

غربالگری تحولی روشی است که به گونه ای سریع برای به دست آوردن اطلاعات کلی درباره ی تحول کودک انجام می شود و همه مشکلات بالقوه را نمایان می سازد. غربالگری یک تشخیص جامع و فراگیر نیست، بلکه ترجیحاً نشست اولیه آبی و سریعی نسبت به کودک آرایه می نماید. روش های غربالگری به ویژه در ارتباط با گروههای بزرگ کودکان مورد استفاده قرار



می گیرند. آزمون های غربالگری باید کوتاه، مختصر و ارزان بوده و دارای یک نظام نمره گذاری عینی معتبر و پایا باشند.

این امر مهم است که خانواده ها هدف های روش های غربالگری را درک نموده و از نتایج آن آگاهی یابند. زمانی که غربالگری نشانگر مشکل بالقوه کودک باشد، این شاخصی از نیاز وی به فعالیت های تشخیصی فراگیر و جامع تری است.

مرحله سوم: تشخیص

تشخیص در مقایسه با غربالگری یک ارزیابی متمرکز است. اطلاعات از راه مشاهده، مصاحبه، تاریخچه ی فردی و آزمون های هنجاریابی شده و غیر رسمی به دست آورده می شود. آزماینده ها می کوشند تا ماهیت مشکلات کودک، شدت مشکل و نقاط ضعف و قوت او را تعیین کنند.

این اطلاعات مبنایی برای تعیین واجد شرایط بودن کودک





برای دریافت خدمات آموزشی ویژه است. تشخیص توسط اعضای یک گروه چند تخصصی صورت می‌گیرد. به طور مثال اگر غربالگری نشان دهد که کودک مشکلات زبان دارد، تشخیص توسط اعضای یک گروه چند تخصصی شامل آسیب شناس گفتار / زبان، یک متخصص شنوایی نظیر شنوایی سنج یا متخصص گوش که ضایعات شنوایی را می‌سنجد و یک روان شناس که چگونگی تحول کودک در ارتباط با فراگیری زبان را تعیین می‌کند، انجام می‌شود. یک مصاحبه‌ی خانوادگی می‌تواند در باره‌ی تاریخچه‌ی فردی، کاربرد زبان در خانه و زبان اصلی در خانواده اطلاعات زیادی را فراهم آورد. اطلاعات جمع‌آوری شده از راه تشخیص به تصمیم‌گیری در باره ماهیت و شدت مشکل منجر شده و به برنامه‌ریزی برای مداخله کمک می‌کند.



عکس مهناز نوربایی

۴. توانایی‌های شناختی
۵. مهارت‌های انطباقی یا خودیاری
۶. تحول اجتماعی - عاطفی

مرحله پنجم: بازیابی برنامه

بعد از اینکه کودک در برنامه‌ی مداخله قرار داده شد، بسیار مهم است که پیشرفت وی بارها مورد بازیابی قرار گیرد. بررسی‌های چندگانه شامل مشاهدات فهرست‌های و ارسی تحولی و مقیاس‌های درجه بندی است. به منظور تعیین میزان تسلط بر مهارت‌های هدف، اطلاعات را بر اساس نظم مشخص گردآوری و تحلیل کنید. در برنامه‌ی آموزش فردی کودک (IEP) یا در برنامه‌ی خدمات خانوادگی فردی (IESP) پیشرفت‌ها را در ارتباط با هدف‌ها و موضوع‌ها یادداشت کنید. کارایی مداخله و تغییرات مورد نیاز در برنامه مداخله را تعیین کنید.

مرحله ششم: ارزشیابی برنامه

این نیز بسیار مهم است که خود برنامه مداخله نیز ارزشیابی شود. ارزشیابی شیوه‌ای عینی و نظام‌دار برای تعیین پیشرفت کودکان و کارایی کلی برنامه مداخله است. ممکن است انجام تغییرات و اصلاحاتی در برنامه‌ی مداخله ضروری باشد.

مرحله چهارم: طرح‌ریزی انفرادی برنامه‌ها و مداخله‌ها

اگر تشخیص نشانگر نیاز به مداخله زود هنگام باشد، مراحل بعدی شامل ارزیابی برای طرح‌ریزی برنامه‌ها و مداخله‌هاست.

به منظور مرتبط ساختن این مرحله از ارزیابی با برنامه آموزشی واقعی مورد نیاز کودک (در چهارچوب مداخله زود هنگام) ابزارها و شیوه‌های مبتنی بر برنامه آموزشی ملاک مرجع به کار گرفته می‌شوند. حیظه‌های مورد نظر در فرایند برنامه‌ریزی برای کودکان پیش دبستانی عبارت‌اند از:

۱. تحول حسی/فیزیکی
۲. توانایی‌های زبانی و ارتباطی
۳. تحول حرکات درشت و ظریف



عکس عبدالمجید حسینی

زیر نویس ها:

1. J. Lerner
2. B. Lowenthal
3. R. Egan
4. Allyn Bacon
5. Individualized Education plan
6. Individualized Family service plan

منبع:

I.D in Depth Stages of Assessment Process.htm

