

آشنائی با فنون علمی سرامیک

مهدی زواره‌ای



برای ته‌ظرف قطعه‌گل را مسطح و سپس قطر ظرف را روی آن اندازه می‌کنند

ساختن اشیاء سرامیک بروش گل لوله‌ای

روش ساختن اشیاء سرامیک بطریق لوله‌کردن گل و سوار کردن لوله و اتصال آنها بیکدیگر روشی است کامل در هنر آفرینش و تولید اشیاء هنری سرامیک، اولین روشی است که بشر بکمک آن بساختن اشیاء سفالی پرداخت و پس از اختراع چرخ کوزه‌گری نیز این روش منسوخ نشد و هنوز نیز برای ساختن اشیاء بزرگ سفالی و یا فرمهای بخصوص مورد استفاده قرار می‌گیرد. برای مبتدیان و کسانی که تازه شروع بکار کرده‌اند این روش امکان ساختن انواع فرمها را فراهم می‌نماید و روشی است کاملاً عملی و فراگرفتن آن سهل و آسان و برای مجربین و استادان فن طریقی است مناسب بمنظور ابداع اشکال جدید آثار هنری سرامیک.

برای ساختن اشیاء بطریق لوله‌کردن گل، هر نوع گلی را میتوان مورد استفاده قرار داد البته گل باید پلاستیسیته کافی داشته باشد ولی حالت آن محکم و قابلیت استقامت و پایداری کافی داشته باشد تا پس از ساخت موجب وارفتن ظرف مرطوب نگردد.

امکانات اشکال مختلف ظروفی که میتوان باین طریق ساخت غیر محدود است ممکن است این اشیاء مدور، بیضوی، چندضلعی و یا اصولاً غیر منظم باشد. محصول تولیدی بصورت کاسه، گلدان، صراحی، سرویس چایخوری، پایه آباژور و انواع ظروف دیگر میتواند ساخته شود. این اشیاء با گلی که قبلاً بصورت لوله‌های نواری شکل درآمده است ساخته میشود که چگونگی ساخت آنها بشرح زیر می‌آید:

ساختن اشیاء استوانه‌ای

الف - ته ظرف:

۱ - یک قطعه کوچک باندازه $1/5$ تا 2 کیلوگرم از گل کاملاً ورز داده شده را انتخاب کرده و آنرا بصورت گلوله کامل در بیاورید.

۲ - این گلوله گل را روی سطح صفحات کچی که قبلاً ساخته‌اید قرار دهید و آنرا پهن کنید تا بضخامت معین و لازم برسد این گل را برای ته ظرف مورد نظر انتخاب کرده‌اید و ضخامتی که پیدا خواهد کرد ضخامت ته ظرف میباشد این ضخامت بستگی باندازه ظرفی خواهد داشت که در نظر دارید بسازید و پس از اتمام نیز کمی از آن را گرفته و تراش دهید. برای یک شیئی بقطر $7/5$ سانتیمتر کلفتی ته ظرف در حدود 6 تا 8 میلیمتر و کوزه‌ای بقطر 15 سانتیمتر، 12 میلیمتر و چنانچه ظرف بقطر 25 سانتیمتر باشد در حدود 18 میلیمتر کلفتی گل ته ظرف را میتوان منظور داشت.

۳ - بوسیله یک پرگار قطر مورد نظر را روی گل پهن شده مشخص نمایید و دایره لازم را زده و با استفاده از یک چاقو

بحرکت درمیآورد و فشار آنقدر زیاد نیست که مانع لوله‌ای شدن گل گردد .

۲ - در همان حینی که بکمک انگشتان گل را بفرم لوله درمیآورد با حرکت دودست بطرف خارج یعنی دور کردن دودست از یکدیگر امکان طویل شدن لوله گل را نیز فراهم میدارید .

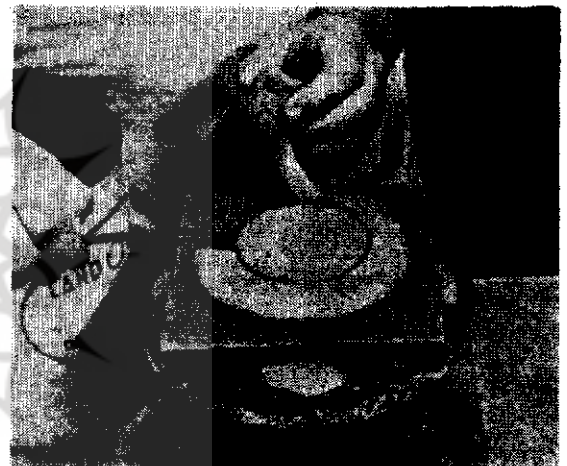


با نوک چاقوی کار حد ته ظرف را مشخص و می‌برید



گل را لوله کرده و آماده برای فرم ورد پذیری است

گل‌های زیادی را جدا میکنید



بطول ورد بکمک کف دست میافزائیم



۳ - عمل لوله کردن را تا طول ۳۰ سانتیمتر انجام و عمل آنقدر ادامه مییابد تا لوله‌های وردی شکل آماده گردد .

با تیغه نازک و نوک تیز روی خط دایره زائده‌های گل را که خارج از محیط دایره باقی مانده است جدا کنید .

ب - دیواره ظرف :

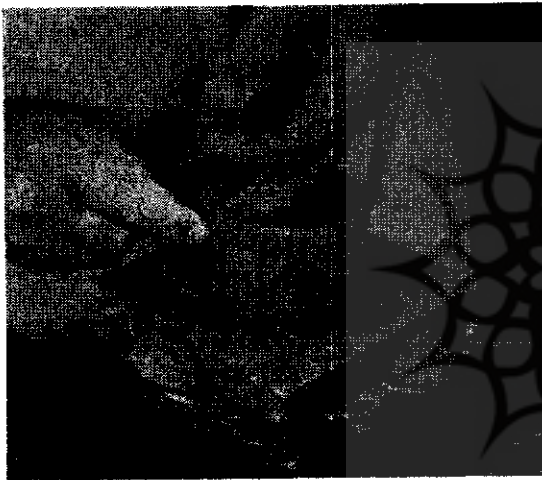
برای ساختن دیواره ظرف باید لوله گلی مخصوص بسازیم یعنی گل را بشکل ورد نازکی که در نانوایها خمیر در آخرین وهله با آن باز میشود درآوریم تشبیه دیگری که برای این لوله میتوان کرد شکل نی قلیان میباشد یعنی برای ساختن دیواره گل بشکل نی قلیان درمیآید .

۱ - گلوله گل ورز داده شده را بکمک کف دست و روی سطح کاملاً مسطح بفرم ورد (لوله‌ای بشکل نازک) درمیآوریم. سطح میز نباید خیس باشد و فقط مختصری نم کافی است. انگشتان به نرمی و ملایمت روی گل حرکت میکند و آنرا



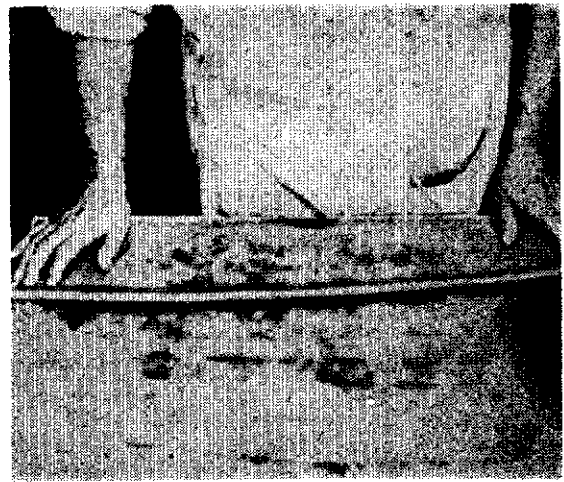
بکمک انگشت سبابه دست راست و انگشت وسط دست چپ گل لوله ای را ثابت و محکم میکنید

ظرف فرم استوانه بخود گرفته و میتوانید تا هراتقاعی که بخواهید بالا روید



نیز بیشتر میشود چنانچه قطر ظرف استوانه ای شکل ۱۵ سانتیمتر باشد کلفتی لوله گل در حدود ۸ تا ۱۰ میلیمتر و اگر قطر ظرف ۲۴ سانتیمتر باشد قطر لوله گل ۱۲ تا ۱۴ میلیمتر در نظر گرفته میشود.

۸- لوله گلی را روی لبه کناری ته ظرف که قبلاً ساخته ایم دور تا دور آن قرار میدهیم بنحویکه مستقیماً در سطح بالائی آن قرار گیرد و زیادی طول لوله گلی را قطع میکنیم و دوسر آنرا آهسته و بآرامی بیکدیگر فشار داده و آن دو را بهم وصل میکنیم.
۹- به نرمی و با مالیمت از یک طرف بطرف دیگر لوله گلی را روی قطعه گلی که بعنوان ته ظرف انتخاب کرده ایم فشار داده و آن دو را بهم میچسبانیم. این عمل را با انگشت سبابه دست راست انجام میدهیم و در حین عمل انگشت وسطی دست چپ محافظ لوله گلی در مقابل فشار بیش از حد انگشت سبابه دست راست از طرف مقابل خواهد بود یعنی اگر طرف خارج را فشار داده و میچسبانیم انگشت وسط دست چپ از داخل



لوله گل (ورد شکل) آماده است

- ۴- در صورتیکه گل خیلی سفت و یا ترک بردارد سطح میزیکه عمل روی آن انجام میشود پیش از اندازه خشک است.
- ۵- اگر گل روی سطح میز بچسبد سطح میز بیش از حد مرطوب است و یا گل خیلی نرم میباشد.
- ۶- اگر فشار روی لوله گل بیش از حد باشد یا آنرا پهن و از صورت استوانه خارج میسازد و یا قطر لوله وردی شکل در طول اختلاف پیدا کرده و لوله گل نازک و کلفت میگردد.
- دقت کنید که با چندبار تکرار عمل ساختن لوله گل را کاملاً فرا گرفته و آنرا بدون نقص و عیب بسازید.
- ۷- قطر لوله گل برای ظروف مختلف با دهانه مختلف فرق میکند اگر قطر یک ظرف استوانه ای در حدود ۷۵ سانتیمتر باشد کلفتی لوله گلی که برای ساخت دیواره آن لازمست با اندازه کلفتی یک مداد معمولی کافیست. در اشیاء بزرگتر قطر لوله گل

اولین گل لوله شکل را روی گلی که برای ته ظرف ساخته اید قرار دهید



تکیه گاه نقطه مورد عمل است و بالعکس .

۱۰ - لوله های گلی بعدی را یکی بعد از دیگری روی هم قرار داده و هر بار که يك لوله را قرار می دهید دقت کنید که دوسر آنها کاملاً بهم بچسبند و سپس از داخل و خارج و بکمک دوانگشت سبابه دست راست و چپ آنرا به لوله گلی پائین چسبانیده و وصل مینمائید و باید دقت کرد که انتهای لوله های گلی در ردیف های مختلف همه در يك خط قرار نگیرد .

۱۱ - دقت کنید که اگر لوله های گلی را با سرعت و یکی پس از دیگری رویهم نصب کردید امکان فروریختن دیواره ای که ساخته اید خواهد رفت و برای جلوگیری از این عمل باکمال حوصله و صبر بانتظار بمانید تا لوله گلی قبلی خود را گرفته و استحکام کافی پیدا کند .

۱۲ - اتصال کامل و صحیح و محکم لوله های گلی بیکدیگر تنها راه ساختن صحیح اشیاء است . گل مرطوب و نرم بقسمتهائی که سفت شده است نباید چسبانید .

۱۳ - اگر قسمت بالائی ظرف خشک یا سفت شده است قبلاً باید با لبه چاقو خراش روی آن و دور تا دور وارد کرد و سپس يك تکه پارچه مرطوب را روی آن قرارداد و صبر کرد تا کاملاً مرطوب و نرم شود و آنگاه عمل قراردادن لوله های گلی را ادامه داد تا ظرف با ارتفاع مورد نظر برسد .

اعمالی که گفته شد با دقت انجام دهید و مطمئن باشید يك ظرف استوانه ای کامل خواهید داشت . میتوانید برآمدگیهای لوله های گلی را از خارج با دست و آرامی صاف کنید و یا همانطور برآمده باقی بگذارید این برآمدگیها خود زیبایی مخصوص بظرف شما میدهد .



دو فرم زیبا که بطریق لوله کردن گل ساخته شده است



انواع ظروفی که میتوان باروش گل لوله ای ساخت