

اسرار پایداری گنبد

نکته ای از زلزله طبس



احمد علی فرزین
دکتری معماری
aafarzin_673@yahoo.com

طبس، شهری بود کهنسال و سبز با رشته قنات های بسیار و مردمانی سخت کوش و هنرمند که از روزگاری دور، خاک را به آب اندر آمیختند و خشت را کالبد ساختند^۱ و روایت هنر و معماری را به زیبایی بر پیکر بناها و فضای زندگی خود در درازنای زمان سرودند و شهری از خشت خام از زمین برآوردند تا آنکه در سال ۱۳۵۷ خورشیدی، زمین سخت لرزید^۲ و شهر دوباره بر خاک شد.

نگارنده در آن زمان دست به کار پژوهشی زد تا شاید بتوان با همان خشت و تناسبات فضایی و بکارگیری فنون ساده مقاوم سازی و امکانات بومی، بازنده سازی شهر را ممکن ساخت. پس از یک سال جستجو در منابع پژوهشی مرکز یونسکو در پاریس و مشاهدات میدانی، یادداشت ها و نتایج حاصل شد که نکاتی از میان آنها شایان توجه است؛ از جمله آنکه پس از زلزله و هنگام جستجو در میان ویرانه ها، به آبنبارهایی برخوردیم که در میان خرابه های شهر، تقریباً سالم مانده بود. مقایسه عکس هوایی یک سال پیش از زمین لرزه با عکس هوایی چند روز پس از ویرانی آن - که تنها درختان بر جای مانده بودند - نشان می دهد گنبدهایی که هر چه بیشتر به زمین نزدیک بودند - یا ساق آنها روی زمین نشسته بودند - در زلزله آسیبی ندیدند. این شگفتی شاید کسانی را که در پی چرایی های ایستایی بناهای خشتی و مقاومت آنها در برابر زلزله هستند، با دریافتن علت و الگوها یاری رساند.

در متن عکس ها میزان آسیب وارده به گنبد های آبنبارها در سه دوره قبل و بعد از زلزله و امروز، مقایسه شده است. آبنبار های قدیمی، امروز به شاخص های اصلی مکان های اجتماعی شهر تبدیل شده است. شاید هم پوشانی دو واقعه، چنین نقشی تاریخی را برای آبنبارها، تداوم بخشیده است: پایداری در برابر زلزله و مکان گزینی آنها در مرکز نقل محلات.

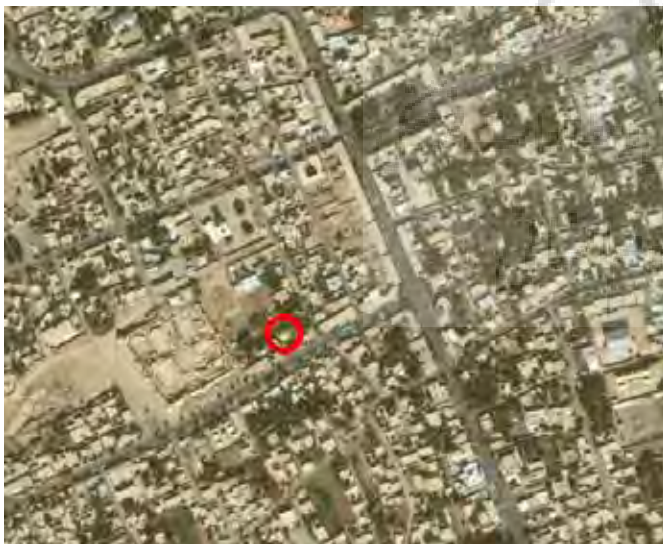
به نظر می رسد تأمل در این عکس ها، حداقل برای دو گروه، فرصت ها و زمینه های پژوهش را معرفی کند: معمارانی که به مهندسی بنا توجه خاص دارند و متخصصان شهری که به سامان دادن بافت های شهر، اهتمام می ورزند.



۱: عکس هوایی از بافت تاریخی طبس، قبل از زلزله ۱۳۵۷، مأخذ: سازمان نقشه برداری.



۲: چند روز پس از زلزله ۱۳۵۷، آبنبار های سالم در میان ویرانه های شهر، سایه چندین گنبد پابرجا پس از زلزله بر زمین مشهود است. مأخذ: سازمان نقشه برداری.



۳: عکس هوایی ۱۳۸۷، مأخذ: www.earth.google.com

پی نوشت

- هر آنچ از گل آمد چو بشناختند سبک خشت را کالبد ساختند (فردوسی)
- زمین لرزه ای با شدت ۷/۷ درجه در مقیاس ریشتر که شهر را با خاک یکسان کرد.