

هنر سبز در مرکز شهر

تحلیلی بر منظرپردازی باغ مجسمه‌ناشر (Nasher)

Email: Samaneh.yarahmadi@gmail.com

ترجمه و تألیف: سمانه یاراحمدی / کارشناس ارشد معماری منظر

یک باغ-مجسمه خارجی شده است. ساختمان با زیربنای ۴۶,۰۰۰ متر مربع از ۵ غرفه مساوی و موازی با دیوارهای کشیده و قطور روکشی از سنگ تراورتن ایتالیایی تشکیل شده است. تسهیلات تنظیم شرایط محیطی و سیستم امنیتی پنهان شده و محیطی آرام را برای نمایش مجسمه‌ها پدید آورده است. سنگ بیرونی زیر، پرداخت نشده و متخلخل است؛ در حالی که، دیوارهای داخلی به عنوان زمینه‌ای ملایم برای نمایش مجسمه‌ها صاف و صیقل شده‌اند. نماها در دو انتها از شیشه شفاف ساخته شده است که به غرفه‌ها اجازه می‌دهد تا از لحاظ بصری به درون باغ ادامه پیدا کنند و باعث ایجاد جریان یکپارچه از فضای درونی به بیرونی شود. دیوارهای شفاف خیابان با مجسمه‌های قابل رویت از بیرون، بینندگان را به این باغ-موزه دعوت می‌کند. (www.galinsky.com)

ساختمان موزه شامل گالری، فروشگاه، بخش‌های اداری، کافه، آزمایشگاه و تسهیلات آموزشی و یک تالار کنفرانس داخلی است که رو به یک باغ‌تراس (مطبق) خارجی چمنی با سرپوش سنگی باز شده و یک آمفی تئاتر رو باز ایجاد کرده است. جریان یکپارچه فضا بین گالری‌ها و باغ مجسمه، تداوم بصری در سایت را حفظ می‌کند. «رنزو پیانو»، برنده جایزه پریتز کر ۱۹۹۸؛ معمار ساختمان این مرکز است که با معمار منظر «پیتر واکر»، در طراحی باغ ۸ هکتاری این مجموعه، همکاری داشته است. پیتر واکر، معمار آمریکایی، خالق آثار منظر بسیار متنوعی؛ از یک باغ شخصی تا پروژه‌های شهری و منطقه‌ای در سطح جهانی است و پروژه‌های مشترکی با معماران بزرگی چون «آی.ام.پی»، «نورمن فاستر» و «رنزو پیانو» داشته است. طراحی منظر این مجموعه برنده جایزه افتخار انجمن معماران منظر آمریکا (A.S.L.A. Honor Award) شده است.

این پارک آرام شهری، دارای تعادلی بین هنر و طبیعت است که زیبایی‌اش طراحی معماری این مرکز را کامل می‌کند. اسکیس‌های پیتر واکر، نقشه‌ها، پلان و در ادامه تصاویر طراحی نهایی، تعادل

انبوه توده‌های ساختمانی و ماشین‌گرایی مرکز شهر که عموماً محصول توسعه تکنولوژی است؛ جایی برای میل به زیباشناختی و طبیعت‌گرایی انسان باقی نمی‌گذارد. بنابراین در نوشتار ذیل رویکرد ما، چگونگی ارتباط انسان با محیط شهری و ایجاد فضایی که میان نیازهای روان‌شناختی و پتانسیل‌های محیط شهری تعادل برقرار کند، خواهد بود. «باغ مجسمه‌ناشر» در مرکز شهر دالاس تلاشی است برای رسیدن به این تعادل که با ایجاد واحه‌ای سبز محل رویدادهای مردمی و خاطره خوشی از شهر باشد.

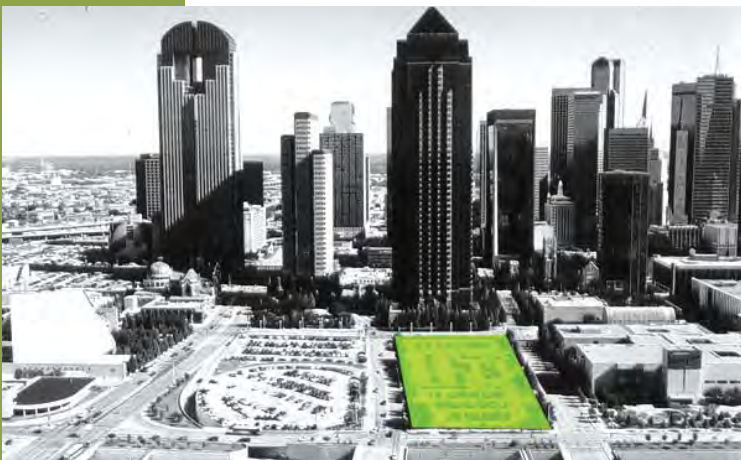


واژگان کلیدی: باغ مجسمه، درختان بومی، آب، رویکرد مدرنیسم.

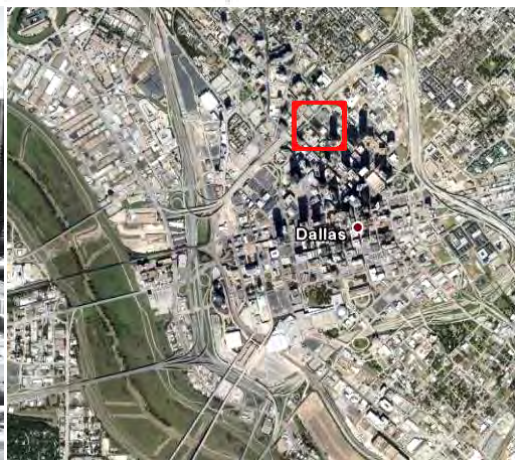
باغ مجسمه «ناشر»

باغ مجسمه «ناشر» در مرکز شهر دالاس در کشور آمریکا و در قلب مرکز هنری و منطقه آسمان‌خراش‌های این شهر قرار دارد. این باغ-موزه در کنار خیابان فلورا، که ستون فقرات محله هنری دالاس است و شامل موزه هنر دالاس، سالن سمفونی و موزه هنر آسیا هم می‌شود، قرار دارد.

از ابتدا ایده طراحی، ایجاد واحه‌ای آرام و نمایشگاهی در محیط باز برای تفکر در هنر و طبیعت در میان فعالیت‌های شلوغ مرکز شهر بوده که در نهایت، طراحی حاصل، شامل یک گالری داخلی و



دید پرنده مرکز شهر ومنطقه هنری دالاس



موقعیت در مرکز شهر دالاس

خلاصه این مقاله را می‌توانید در سایت WWW.MANZAR.WS مشاهده نمایید.



اسکیس باغ



دو برش از باغ در امتداد محور های خیابان ها روود و الو از میان باغ، تراس و دیگری از میان آمفی تئاتر

ظریف بین هنر، فرهنگ و زمینه را در باغ مجسمه مؤسسه «ناشر» نشان می دهد. (www.papress.com) مراسم و رویدادهای مردمی به صورت ماهانه در این مرکز برگزار می شود که شبیه های اول هر ماه به کودکان و خانواده ها اختصاص دارد. همچنین از سخنرانان برجسته جهت مباحثه در حوزه هنر، معماری و موضوعات فرهنگی دعوت به عمل می آید که از میهمانان در فضای باز پذیرایی می شود. این مجموعه از اکتبر سال ۲۰۰۳ تاکنون باز بوده است و یکی از بهترین مجموعه های مجسمه سازی مدرن و معاصر در جهان است. (en.wikipedia.org) این باغ تقریباً ۳۰ قطعه مجسمه را همزمان به صورت استراتژیک در میان منظره سازی زیبای اطراف و فواره ها جای می دهد. چیدمان و نصب مجموعه مجسمه ها متناوباً در باغ و گالری ها تغییر کرده و روح و سرزندگی را به جو آرام این فضای عمومی منحصر به فرد می دهد. (www.nashersculpturecenter.org) به دلیل وزن زیاد بعضی از قطعات و لزوم جابجاکردن مجسمه ها، نوع خاصی از خاک اختراع شده که زه کشی کاملی بدون ایجاد آبگیر دارد و به اندازه کافی قدرت دارد تا نیروی وزن هرگونه مجسمه ای را تحمل کند.

طرح کاشت

بیش از ۱۷۰ درخت، شامل نارون قرمز، بلوط همیشه سبز (درخت بومی آمریکا و مکزیک)، مورد سبز، بید مجنون، بامبو، راج، ماگنولیا و کاج افغان در این باغ وجود دارد که در ترکیب با یکدیگر و مسیر سنگفرش شده، استخرهای آب و فواره ها به منظر محرمیت داده که باعث ایجاد فضایی آرام



درختان بامبو در اطراف مجموعه



گلپهای نیلوفر آبی در استخر آب



کاشت درختان Cedar Elm در باغ

تحلیل پایانی

باغ مجسمه «ناشر» یک پارک موضوعی است که به طور تخصصی به مقوله هنر و مجسمه سازی می پردازد. مرکز مجسمه «ناشر» یکی از معدود مؤسسات جهان است که به نمایشگاه، مطالعه و محافظت از مجسمه سازی مدرن اختصاص پیدا کرده است و در آن آثار بسیاری از مجسمه سازان برجسته جهان مانند «میرو»، «پیکاسو»، «رودن»، «هیپورت»، «کالدرو» و ... به نمایش درآمده است.

باغ - مجسمه «ناشر» در نگاه اول پارکی مدرن به نظر می آید ولی در یک نگاه عمیق تر، دارای لایه های قابل تفسیری است. پیترا واکر که دارای تفکرات خاصی نسبت به طبیعت است، طراحی این باغ را به سبک مینی مالیسم (حداقل گرایی) انجام داده است. منظره سازی در این مکان متکی بر پرسپکتیوهای کشیده و خطوط هندسی است؛ مسیرها، ردیف های کاشت درختان، استخرهای آب و دیگر عناصر دارای خطوط صاف، راست گوشه و به موازات خطوط ساختمان موزه است.

در این باغ از رنگ ها استفاده حداقلی شده و رنگ هایی که در محیط دیده می شوند، رنگ های طبیعی چوب، سنگ و گیاه در زمینه ای از آبی آسمان است. انتخاب گونه های گیاهی بیشتر جنبه عملکردی داشته و سعی بر این بوده است که از درختانی استفاده شود که با شرایط اقلیمی شدید منطقه سازگاری داشته و سایه اندازی وسیعی داشته باشند و نیز بستر مناسبی برای مجسمه ها ایجاد کنند. البته در بعضی موارد نیز جنبه زیبایی مدنظر بوده است؛ مانند انتخاب بید مجنون. سطوح پوشیده از چمن یکدست نیز از ویژگی های رویکرد مدرن است.

در این باغ، آب به صورت خالص در استخرهای مستطیلی و فواره های ردیفی به نمایش گذاشته شده و به محیط طراوت می بخشد.

در نگاه عمیق تر یکی از مواردی که این باغ را از قواعد مدرن خارج کرده و به بست مدرن نزدیک می کند، رویکرد «مخاطب محور» این باغ - مجسمه است؛ زیرا در مدرنیسم اصالت با هنرمند است در صورتی که در این نمایشگاه، ارزش اثر هنری به مخاطبان آن است.

برای تفکر و اندیشه در آثار هنری می شود و واحه ای سبز در مرکز شهر دالاس ایجاد می کنند.

شگفتی مرکز «ناشر»، سبزی آن است؛ که از سبزی چمن، درختان و گل هایی که در آن وجود دارد، ناشی می شود. هر پایه درخت با دقت جای گذاری و آراسته شده است. هواداران هنر به مجسمه های برجسته در فضای نمایش بیرونی توجه می کنند؛ در حالی که متخصصین فضای سبز منظر سازی آن را تحسین می کنند.

در این مرکز اکثر گیاهان به کار گرفته شده غیر از بید مجنون، بومی و سازگار شده با محیط است و این مسئله به کاهش آبیاری، سم پاشی و آسیب به محیط کمک می کند. در انتخاب این گونه ها توجه زیادی به اندازه، شکل و سایه اندازی آنها شده است.

هرگونه گیاهی در این مرکز نقشی خاص بازی می کند که مهم ترین و اولین آنها تأکید بر هنر است. برای هر یک از آثار هنری محدوده ای خاص با گیاهان تعریف شده؛ به عنوان مثال با درختان «زاج»، پشت صحنه ای برای مجسمه ها به وجود آمده است. این مرکز توسط «بامبو»ها محصور شده است. یکی از استخرهای آب نیز دارای نیلوفر، زنبق آبی و بنفشه های زمستانی است که به لحاظ روانی در القای خنکی محیط مؤثر است.

طراح منظر با طرح کاشت مناسب و ایجاد سایه فراوان در مسیرها، ابعاد متفاوت مجسمه ها، آب و هوای گرم تگزاس را مورد ملاحظه قرار داده است و شرایط مطلوبی را در باغ پدید آورده است.

«نورپردازی» در باغ برای ایجاد محیطی گرم و دعوت کننده در شب، پنج لایه دارد: نورپردازی راه ها، درختان، حصارها، آب ها و مجسمه ها. علاوه بر آن یک سیستم نوری انعطاف پذیر نیز برای آینده تدارک دیده شده است. کنترل نورپردازی از طریق جایگاه های قابل حمل در باغ است. قطعات نصب شده در درختان طوری طراحی شده است که شامل انواع لامپها با توان های مختلف برای سازگاری با مجسمه های متفاوت و رشد گیاهان باشد. انعطاف پذیری، دلفریبی و راحتی در شب از اهداف اولیه بوده است. (www.hblighting.com)



کاشت ردیفی درخت های بلوط و استخر آب در پس زمینه

ردیف فواره های استخرهای آب



مجسمه های قابل دسترس توسط بازدیدکنندگان

الموس بودن مجسمه‌ها و دیدن آنها در فضای انسانی باعث ایجاد رابطه بین انسان، مجسمه و محیط اطراف او شده و برای بازدیدکنندگان حس

در این پارک رویکرد به تکنولوژی نیز وجود دارد و از تکنولوژی برای ایجاد نوعی خاک مقاوم با تحمل وزن مجسمه‌ها و فواره‌های سوزنی استفاده شده است. اختلاط خاک در باغ دارای سه لایه است که این وزن را بدون فونداسیون تحمل می‌کند و آب را به سرعت زه‌کشی می‌کند.

این مرکز ترکیبی از معماری با طبیعت، باغ - مجسمه و موزه‌ای است که رو به آسمان باز شده است. وقتی که ساختمان و باغ با هم در جهت هنر کار می‌کنند، تعادلی نساب بین درون و بیرون ایجاد می‌شود. طراحی باغ و ساختمان تحت تأثیر یکدیگر بوده و فرایند طراحی به صورت رفت و برگشتی است.

یکی از مهم‌ترین توصیفات طراحی این باغ مجسمه، طبیعی به نظر رسیدن آن در عین منظرسازی مصنوعی است و همچنین چرخش آثار در آن باعث ایجاد انگیزه برای بازدید دوباره و مرتب از این مرکز سبز در شهر می‌شود.

ملموس بودن مجسمه‌ها و دیدن آنها در فضای انسانی باعث ایجاد رابطه بین انسان، مجسمه و محیط اطراف او شده و برای بازدیدکنندگان حس خاطره‌انگیزی ایجاد می‌کند. رویکرد اهمیت به جزئیات و خاطره‌انگیزی نیز جزء معیارهای این طراحی بوده است. در این باغ تفسیر جدیدی از زیبایی، هنر و روابط بین انسان‌ها ارائه شده است.

زیبایی مجسمه‌ها در این باغ به صورت ذهنی (subjective) مطرح است، در صورتی که عینی بودن (objective) هنر و زیبایی، یکی از ویژگی‌های مدرنیسم است. در این مجسمه‌ها زمینه، محیط و نوع نگاه به اثر هنری بسیار مهم است و مخاطب در آن نقش مهمی دارد. زیرا با جایا کردن مجسمه‌ها در باغ و بین ساختمان موزه و فضای بیرونی نوع نگاه به اثر متفاوت می‌شود و در اینجا است که اهمیت بستر و زمینه، نگاه مخاطب و مکمل بودن نقش آنها در هنر مشخص می‌شود.

ساختمان موزه نیز ساختمانی مدرن با ویژگی‌های هندسی و خلوص‌گرایی مدرنیسم است. ولی با وجود این به گفته معمار آن رنزو پیانو و خواسته کارفرما، ویرانه‌های باستانی رومن منبع

<http://www.vgeis.com/gallery>

<http://members.virtualtourist.com>

<http://www.pbases.com/rospotte/image>

http://www.gardendesign.com/search_content.jsp

<http://destinations.usatoday.com/dallas/attractions/>

<http://philip.greenspun.com/images>

http://www.placenotes.com/dallas_nasher.html

http://www.ultimateventures.com/gal_trdal.htm

<http://flashpages.prodigy.net/geemoney>

www.nashersculpturecenter.org

www.dgapractice.com/papers/godby/nasher.pdf

www.nasher.duke.edu/press/RayNasherBio.pdf

www.chatham.edu/departments/artdesign

<http://www.nashersculpturecenter.org>

<http://www.galinsky.com/buildings/nasher/index.htm>

http://www.pwpla.com/prj_project.php?

http://en.wikipedia.org/wiki/Nasher_Sculpture_Center

<http://www.arcspace.com/architects/piano/Nasher/>

<http://www.asla.org>

<http://www.architectureweek.com>

<http://www.archidose.org/books/books.html>

<http://www.papress.com/about.tpl?>

<http://www.valleycrest.com/main.html>

<http://www.hlbighting.com/projects/nasher.htm>

http://www.flickr.com/photos/my_fake_plastic_earth

منابع