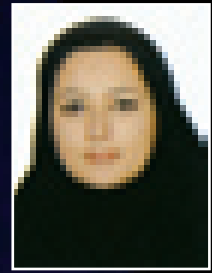


باغ شازده بهشتی در دل کویر



مریم اصغری چمبلی

عزم‌تان را جزم کنید برای یک سفر طولانی، مقصدمان جایی است در دل کویر، اما سرسبز! و خوش آب و هوا، برای رسیدن به این نقطه باید از استان‌های کویری بگذرید. جایی در قسمت جنوب شرقی کشورمان، این‌جا کرمان است، شهر ماهان و باغ‌شازده... باغ‌شازده در ۴ کیلومتری جنوب شرقی ماهان واقع شده و راه دسترسی آن مناسب است، شهر تاریخی و با صفای ماهان در فاصله ۳۵ کیلومتری جنوب شرقی کرمان و در مسیر کرمان - بم قرار دارد. جاده دو بانده با کیفیت آسفالت خوب و علایم هشدار دهنده، تردد در این مسیر را راحت و بی‌دردسر کرده است. این شهر زیبا که در دامنه ارتفاعات جوپار قرار گرفته چشمه‌های آب نسبتاً فراوان و طبیعت دلنشینی برای گردشگران دارد.

۱۴

هر چند که از روی کریمان خجلیم

غم نیست که پرورده‌ی آن آب و گلیم

در روی زمین نیست چو کرمان جایی

کرمان دل عالم است و ما اهل دلیم

"شاه نعمت‌اله ولی"

پروژه نگاه علوم انسانی و مطالعات فرهنگی
مركز جامع علوم انسانی

باغ‌شازده (شاهزاده) در دوره حکومت ناصرالدین شاه قاجار و به‌دستور عبدالمجید میرزا فرمانفرما (ناصرالدوله) حاکم کرمان و بلوچستان، به‌عنوان تفرجگاه شخصی ساخته شد. مساحت باغ نزدیک ۵۵ هزار مترمربع است، دور تا دور باغ محصور و بخش عمده‌ای از دیوار آن مرمت شده است. در ورودی باغ عمارت، سردری وجود دارد که در ۲ طبقه ساخته شده است. عمارت شاه‌نشین با سبک معماری متفاوت، با نمای سفید رنگ در ۲ طبقه همراه با ایوان‌های متعدد و زیبا، برای اقامت حاکم ساخته شده است. حوض‌ها و آب‌نماهای متعدد در طول باغ، عمارت شاه‌نشین را به‌عمارت سردر وصل می‌کند، عمارت دیگری در باغ وجود دارد که قبلاً به‌عنوان حمام ساخته شده است. انبوه درخت‌های میوه، سروهای بلند، چنارهای عظیم، گل‌کاری‌های زیبا در کنار آب‌روان جوی‌ها و آب‌نماهای زیبا، طراوت و آرامش را به‌گردشگران القاء می‌کند. فضای دل‌انگیز و هوای مطبوع کوه‌پایه‌ای باغ‌شازده، گردشگران ایرانی و خارجی را که در تمام فصول سال از آن دیدن می‌کنند، خاطرات این سفر را هیچ

وقت فراموش نخواهند کرد.

این باغ در دهه ۱۳۵۰ خورشیدی توسط اداره فرهنگ و هنر از مالکان خصوصی آن خریداری و با شماره ۹۶۶ در فهرست آثار ملی ثبت شده است.

در کنار طبیعت منحصر به‌فرد و دنج این سرزمین بهشتی که بدون شک لذت‌بخش‌ترین لحظات را برای شما به‌بارگار خواهد گذاشت، امکاناتی نظیر رستوران و چایخانه سنتی در دل کویر، شرایط مطلوبی را برای یک استراحت بی‌دغدغه فراهم می‌کند.

آب آشامیدنی نیز در داخل باغ وجود دارد، هر چند، همراه داشتن آب معدنی برای اطمینان خالی از فایده نیست، پمپ‌بنزین هم در فاصله ۴ کیلومتری شهر ماهان واقع شده است.

حتماً از مقبره شاه نعمت‌اله‌ولی در مرکز شهر ماهان و یخچال باستانی دیدن کنید. آرامگاه شاه نعمت‌اله‌ولی، عارف مشهور،

عامل اصلی شهرت و آبادانی ماهان است. مسافرت به استان کرمان در ماه‌های تیر و مرداد برای آن‌هایی که به‌گرمای هوا عادت ندارند، توصیه نمی‌شود.

بهترین زمان بازدید ماه‌های اردیبهشت، خرداد، شهریور، مهر و آبان است. آب و هوای شهر ماهان مانند کرمان نیمه بیابانی و البته در بسیاری از فصول سال تا حد زیادی معتدل است. هر چند واقع شدن در کوهپایه، وجود آب و درختان کهنسال، فضای دلنشینی را در باغ‌شازده فراهم کرده است. حتماً قبل از سفر از موقعیت آب و هوایی منطقه باخبر شوید.

