

موقعیت جغرافیایی

غارخون فوشه در موقعیت جغرافیایی ۴۹ درجه و ۹ دقیقه و ۵۴ ثانیه طول شرقی و ۳۷ درجه و ۲ دقیقه و ۴۱ ثانیه عرض شمالی و در ارتفاع ۹۳۰ متری رشته کوه تالش در جنوب غربی روستای فوشه قلعه رودخان قرار گرفته است و از طرف جنوب به ارتفاعات برنا و لاسه پشت و تیکاو و از طرف شرق به ارتفاعات مته خوانی و از غرب به ارتفاعات دزدین منتهی می‌شود. این غار به دلیل این که در منطقه جنگلی به نام خون (محل جاری شدن چشمه به زبان تالشی) قرار گرفته، توسط نگارنده در سال ۱۳۷۲ پس از کشف با عنوان «غار خون» نامگذاری شده است.

مسیر دسترسی به غار

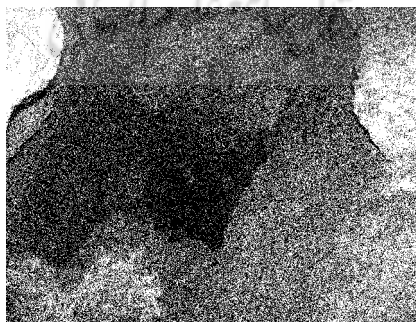
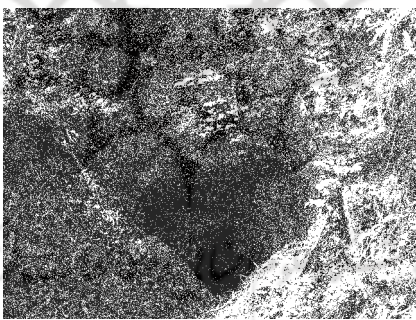
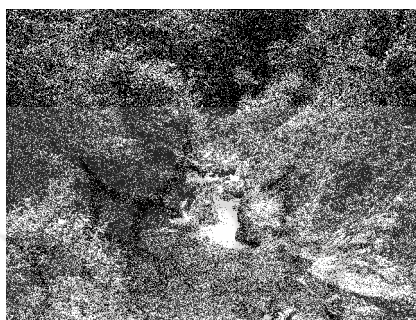
پس از ورود به گیلان و گذشتن از شهر رشت و فومن وارد روستای قلعه رودخان می‌شویم و از روستای قلعه رودخان به سمت روستای فوشه با ۴ کیلومتر فاصله، حرکت می‌کنیم. ارتفاع روستای فوشه نسبت به سطح دریا ۲۶۰ متر است. روستای فوشه یک روستای طولی و پراکنده است و یک رودخانه‌ی پرآب که از ارتفاعات بالای غار سرچشمه می‌گیرد این روستا را به دو قسمت شمالی و جنوبی تقسیم نموده و مناطق مسکونی روستا هم در قسمت شمالی و هم در قسمت جنوبی رودخانه احداث گردیده‌اند. شغل اکثر ساکنین این روستا چایکاری می‌باشد. این روستا دارای چشم‌اندازهای بسیار زیبا بوده و قسمت شمالی و جنوبی رودخانه نیز دارای گسل‌های فرعی متعدد است. این روستا دارای پوشش گیاهی متراکم از انواع درختان راش، ممرز، لرگ، خرمندی، توسکا؛ افسرا؛ و در ارتفاعات و نزدیک‌های غار سرخ‌دار می‌باشد. رودخانه فوشه نیز یک رودخانه دایمی و پرآب بوده و در نهایت به تالاب انزلی می‌ریزد. بعد از فوشه از جاده اصلی به محله لکی پرده سر می‌رسیم. ارتفاع این محله ۳۴۰ متر است و حدود ۲۰ خانوار

گزارشی از:

غار خون فوشه

حسین حاجت پورقلعه رودخانی

کارشناس ارشد جغرافیا (ژئومورفولوژی)



متری صعود کرده و سپس به صورت افقی حرکت می‌کنیم. پس از ۱ ساعت و ربع کوهپیمایی به منطقه لیسندی (یک زیرشاخه رودخانه فوشه) می‌رسیم که ارتفاع آن ۸۵۴ متر است. بعد از گذشتن از رودخانه در جهت جنوب غربی حرکت کرده و ۱۰ دقیقه بطرف ارتفاع صعود می‌کنیم که در اطراف درختهای سرخ‌دار یا کاج جنگلی مشاهده می‌شود. بعد از ۵ دقیقه نیز به سمت جنوب شرقی در شیب به صورت افقی حرکت کرده و به دهانه غار می‌رسیم. غار در زیر خط‌الرأس فرعی قسمت شرقی میاناب که در سمت شرق و غرب آن زیر شاخه‌های رودخانه فوشه جاری است، قرار دارد. از لکی پرده سر تا دهانه غار حدود ۹ کیلومتر راه است که ۳ ساعت و نیم کوهنوردی نیاز دارد.

مشخصات غار

دهانه غار به سمت شرق می‌باشد. ارتفاع دهانه ۲ متر و ۲۰ سانتی‌متر و عرض آن ۲ متر و ۸۰ سانتی‌متر می‌باشد. جهت غار شرقی غربی است و در ابتدای ورودی غار یک شیب ملایم به سمت داخل غار وجود دارد که در این مسیر آثار هوازدگی فیزیکی و شیمیایی شامل خردشدن سنگ‌ها به صورت واریزه یا تالوس و رنگ خاکه قرمز رنگ به خوبی دیده می‌شود. بعد از ۱۰ متر یک سنگ تخریبی در مدخل ورودی قرار گرفته که بایستی تا طول یک متر بصورت سینه خیز وارد غار شد. غار از نوع ریزشی است. در دهانه اصلی غار چند دهانه دیگر نیز وجود دارد ولی تاکنون کسی از آن دهانه‌ها وارد نشده است. در داخل غار چند دالان بزرگ در قسمت راست، چپ، جلو و عقب وجود دارد که هر کدام به قسمت‌های دیگر دالان ارتباط دارد. هر کدام از دالانها طول و عمقهای متفاوت دارد و دهلیزهای متعدد نیز در غار دیده می‌شود. چنددودکش به طرف بالا هم مشاهده می‌شود.

در بعضی قسمت‌های غار استتالاکمیت‌های ۵ سانتی‌متری و سفالهای شکسته و خفاش هم دیده می‌شود. البته دهلیزهایی دارد که به قسمت‌های دیگر ارتباط پیدا می‌کند. هیچ گونه کمبود هوا و اکسیژن در غار مشاهده نمی‌شود. برای رفتن به غار حتماً نیاز به امکانات کوهنوردی و غارنوردی است و ضمناً نیاز به مطالعات و پژوهش جغرافیایی-زمین‌شناسی-باستان‌شناسی دارد. این غار در سال ۱۳۷۲ توسط نگارنده این گزارش کشف و در روزنامه اطلاعات و هفته‌نامه محلی درج شد.

جمعیت دارد. از جاده اصلی تا این محله، جاده آسفالت است. کوهپیمایی از لکی پرده سر و در منطقه جنگلی، از کنار رودخانه برای رسیدن به غار شروع می‌شود. در مسیر، ابتدا به منطقه دامداری دریالات؛ کله ماسون؛ ریحانه؛ شهرگاه؛ شیخ جمال؛ اناردشته؛ عسکاسون؛ سیاه‌پوست که تا این منطقه حدود پنجم و نیم کیلومتر است و ارتفاع آن ۶۱۵ متر می‌باشد، رفته و از کنار رودخانه حرکت می‌کنیم. ولی بعد از سیاه‌پوست از سمت راست رودخانه تا ارتفاع ۷۰