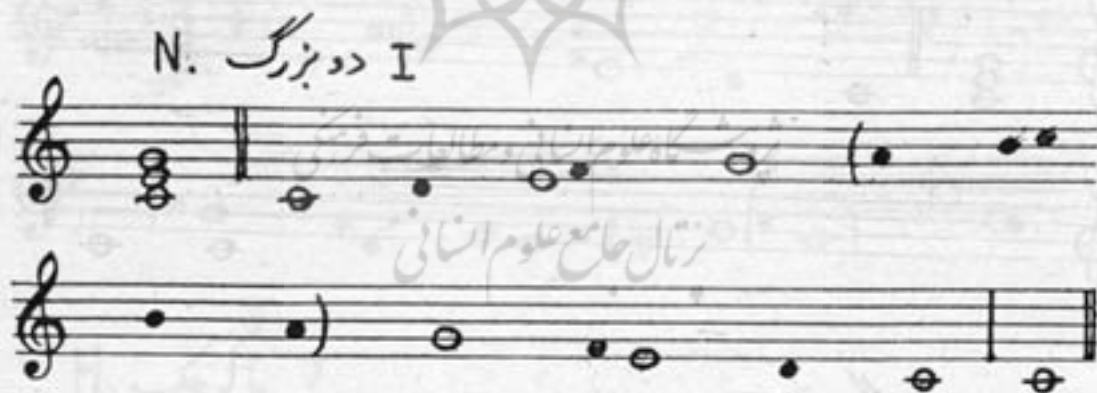


سلفژ را با دیدی گسترده تر تمرین نمائیم

(۲)

نمونه برای تمرینهای شماره يك^۱.
قسمت اول:
الف - سه صدائی‌های چهارگانه بحالت پایگی.
۱- سه صدائی بزرگ بحالت پایگی.

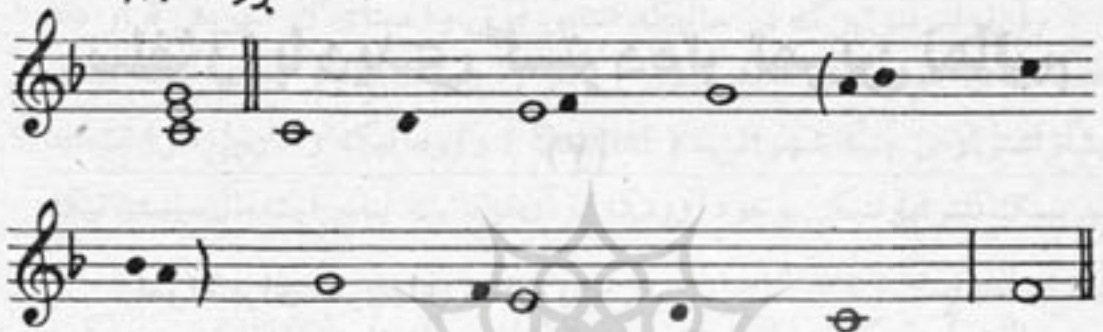


۱- در تمرینها، نتهای گذر بشکل نتهای توپر (سیاه بی‌دسته) و نتهای بالاتر یا پائین تر از صداهای اصلی سه صدائی‌ها (یا وارونگی‌های آنها) بین پرانتز نوشته شده‌اند همچنین برای اینکه ردیف نتهای همیشه به تنیک تن مربوط پایان نمی‌یابد، تنیک تن مربوط در پایان هر قسمت در میزان جداگانه نشان داده شده است. برای کوتاه نویسی حرفهای لاتینی N برای شکل طبیعی، H برای شکل هارمونیک و M برای شکل ملودیک در نظر گرفته شده است.

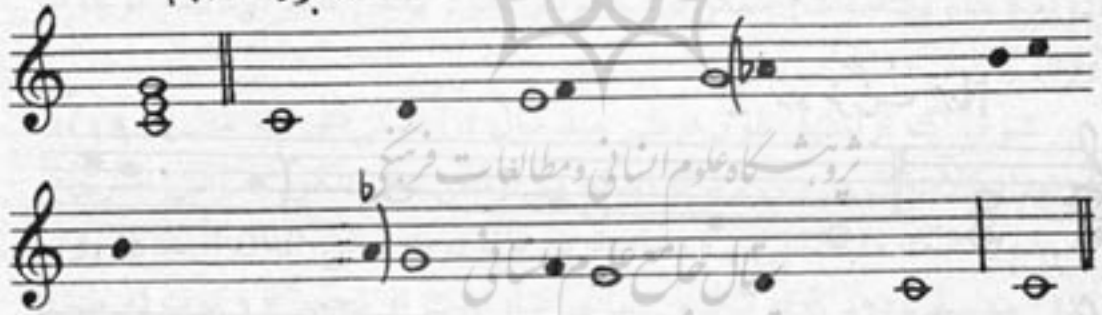
IV سُ بزرگ N.



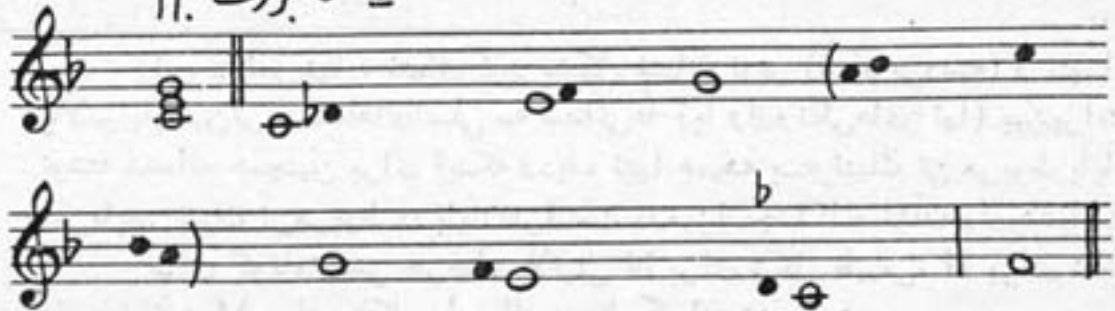
V فا بزرگ N.



I دو بزرگ H.



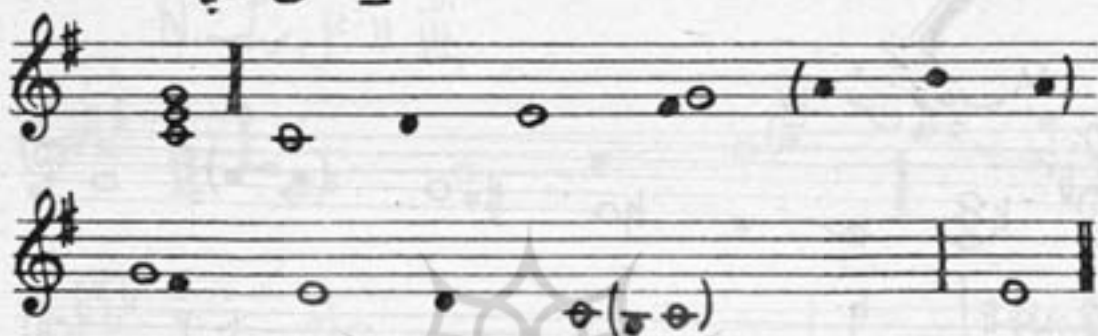
V فا بزرگ H.



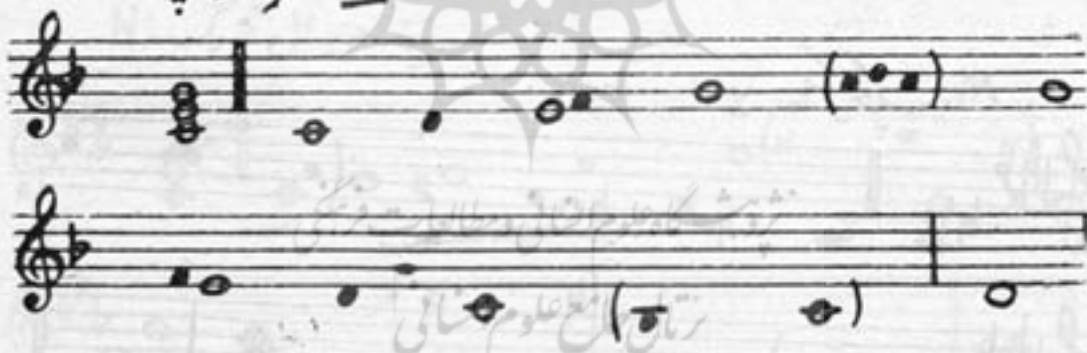
III لا کوچک N.



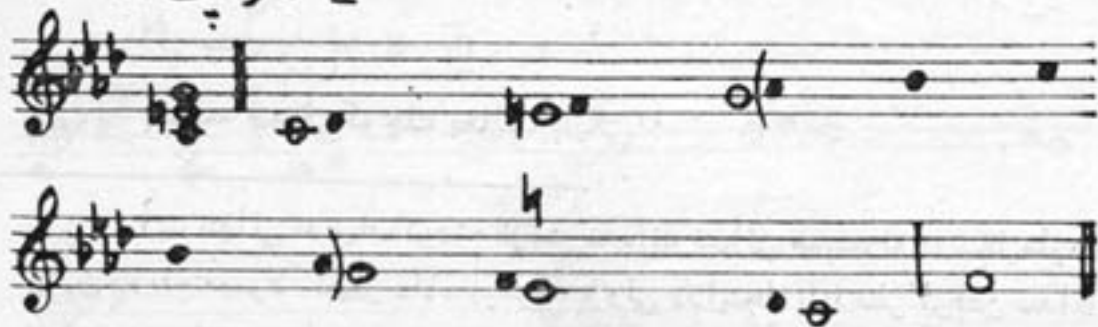
VI می کوچک N.



VII کوچک N.



V نا کوچک H.



آی کر حَبّ H.

Musical notation for 'آی کر حَبّ H.' consisting of two staves. The top staff begins with a treble clef, a key signature of one sharp (F#), and a common time signature (C). The melody starts with a quarter rest, followed by a quarter note G4, a quarter note A4, a quarter note B4, and a quarter note C5. The bottom staff begins with a treble clef, a key signature of one sharp (F#), and a common time signature (C). It starts with a quarter note G4, a quarter note A4, a quarter note B4, and a quarter note C5, followed by a quarter rest and a quarter note G4.

آی سُر حَبّ M.

Musical notation for 'آی سُر حَبّ M.' consisting of two staves. The top staff begins with a treble clef, a key signature of one sharp (F#), and a common time signature (C). The melody starts with a quarter rest, followed by a quarter note G4, a quarter note A4, a quarter note B4, and a quarter note C5. The bottom staff begins with a treble clef, a key signature of one sharp (F#), and a common time signature (C). It starts with a quarter note G4, a quarter note A4, a quarter note B4, and a quarter note C5, followed by a quarter rest and a quarter note G4.

آی نَا حَبّ M.

Musical notation for 'آی نَا حَبّ M.' consisting of two staves. The top staff begins with a treble clef, a key signature of one sharp (F#), and a common time signature (C). The melody starts with a quarter rest, followed by a quarter note G4, a quarter note A4, a quarter note B4, and a quarter note C5. The bottom staff begins with a treble clef, a key signature of one sharp (F#), and a common time signature (C). It starts with a quarter note G4, a quarter note A4, a quarter note B4, and a quarter note C5, followed by a quarter rest and a quarter note G4.

۲- سه صدائی کوچک بحالت پایگی^۱

۱- نتهایی که میان گروه نوشته شده اند نتهایی هستند که در شکل ملودیک پائین رونده معمولاً تغییر داده میشوند ، ولی در اینجا با در نظر گرفتن صدا های اصلی سه صدائی مورد نظر بصورت همان بالا رونده آورده شده اند .

II تی بمل بزرگ. N.

Two staves of musical notation in treble clef. The first staff begins with a key signature of one flat (B-flat) and a common time signature. It contains a series of notes: a whole note chord (F4, C5), followed by quarter notes G4, A4, B4, and C5. A triplet of eighth notes (D5, E5, F5) is marked with a '3' above it. The second staff continues with quarter notes G4, F4, and E4, followed by a half note chord (D4, G4) and a final whole note chord (F4, C5).

III لا بمل بزرگ. N.

Two staves of musical notation in treble clef. The first staff begins with a key signature of one flat (B-flat) and a common time signature. It contains a series of notes: a whole note chord (F4, C5), followed by quarter notes G4, A4, B4, and C5. The second staff continues with quarter notes D5, E5, and F5, followed by quarter notes G4, F4, and E4, and ends with a whole note chord (F4, C5).

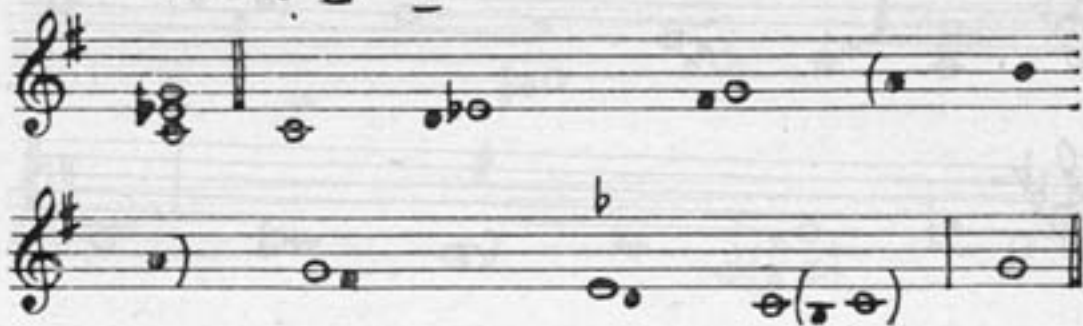
VI می بمل بزرگ. N.

Two staves of musical notation in treble clef. The first staff begins with a key signature of one flat (B-flat) and a common time signature. It contains a series of notes: a whole note chord (F4, C5), followed by quarter notes G4, A4, B4, and C5. The second staff continues with quarter notes D5, E5, and F5, followed by quarter notes G4, F4, and E4, and ends with a whole note chord (F4, C5).

III لا بمل بزرگ. H.

Two staves of musical notation in treble clef. The first staff begins with a key signature of one flat (B-flat) and a common time signature. It contains a series of notes: a whole note chord (F4, C5), followed by quarter notes G4, A4, B4, and C5. The second staff continues with quarter notes D5, E5, and F5, followed by quarter notes G4, F4, and E4, and ends with a whole note chord (F4, C5).

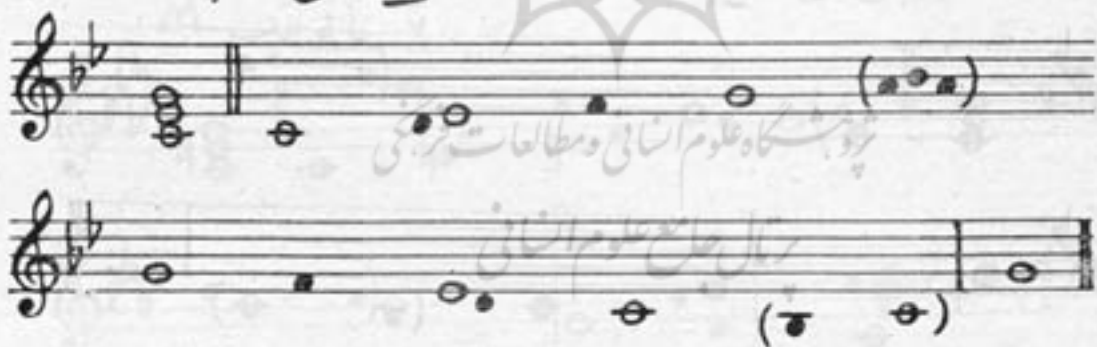
IV سُ بزرگ H.



I دو کوچک N.



IV سُ کوچک N.



V فا کوچک N.

