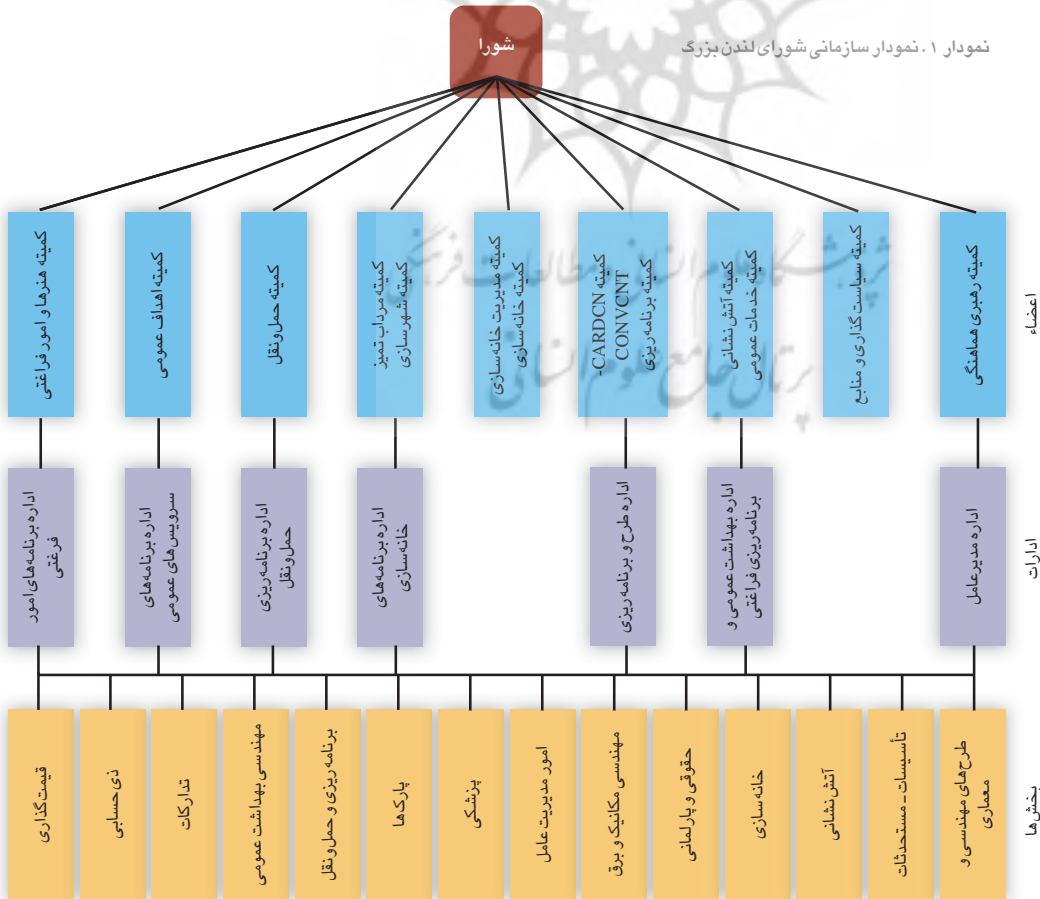


نظام مدیریت شهری و شورا در دیگر کشورها

در انگلستان شورا به دو گروه برزنگرها (Alderman) و شوراگر (Councilman) تقسیم می‌شود. برزنگرها، رتق و فتق مراعات و اختلافات مردم و امور حقوقی شهروندان را بر عهده دارند، ولی شوراگرها در این امور مداخله‌ای ندارند. بیشتر قوانینی که شورا حق وضع و تصویب آن را دارد از این دست است: تعیین ممنوعیت سرعت در جاده‌ها؛

- تعیین نرخ نان و گوشت و ارزاق؛
- رعایت شوون اخلاقی؛
- ممنوعیت کسب و کار در روزهای تعطیل رسمی و عمومی.
در انگلستان شهردار انتصابی است. در زمان حاضر ۳۲ شورای محلی (منطقه‌ای) در لندن وجود دارد و هر یک از شوراهای یک منطقه را با جمعیت مشخصی تحت پوشش دارد. اعضای شورای محلی از طریق



انتخابات تعیین می گردند.

شورای محلی به اموری از قبیل:

- مالیات املاک؛

- مسکن؛

- پارک های محلی؛

- برنامه ریزی منطقه ای؛

- کنترل ترافیک؛

- معابر؛

- امور مربوط به استفاده از آمبولانس و آتش نشانی؛

- آموزش و پرورش؛

- آب و فاضلاب؛

- دادگاه؛

- ابنیه تاریخی؛

- تخلیه زباله؛ و موارد دیگر می پردازد.

تصمیم گیری در مورد لندن بزرگ بر عهده شورای لندن بزرگ است. از میان شوراهای محلی تعدادی به عنوان شورای لندن بزرگ انتخاب می شوند و امور مربوط به لندن بزرگ را انجام می دهند، که اینها هستند:

۱- اداره گاز؛

۲- اداره برق؛

۳- اداره بهداشت و درمان؛

۴- اداره مدارس؛

۵- اداره پست؛

۶- اداره پلیس؛

۷- اداره حمل و نقل؛

۸- اداره آب و فاضلاب؛ و موارد دیگر.

مدیریت شهری و شهر استکلهم

استکلهم بزرگترین شهر سوئد و یکی از زیباترین پایتخت های جهان است. شهرداری استکلهم بخشی از منطقه استکلهم بزرگ است. تصمیمات مربوط به شهر در شورای شهر، که از ۱۰۱ عضو تشکیل شده است، گرفته می شود. اداره امور شورای شهر بر عهده اداره مرکزی است که از ۱۲ عضو تشکیل شده است. این اداره مرکزی به ۹ اداره فرعی تقسیم می شود و هر اداره نیز زیر نظر یک عضو شورای شهر کار می کند و شهردار در رأس معاونت امور اقتصادی و امور مالی قرار دارد.

شورای شهر، بالاترین رکن تصمیم گیری در شهرداری و مدیریت شهر است. اعضای شورای شهر به وسیله اهالی ساکن در محدوده شهر انتخاب می شوند و رئیس شورای شهر به عنوان شهردار انجام وظیفه می کند.

شورا در سوئد دارای تشکیلات زیر است:

۱. واحد شهرسازی و برنامه ریزی شهر؛

۲. واحد محیط زیست، اوقات فراغت و امور ورزش؛

۳. واحد اداره امور مدارس و امور فرهنگی؛

۴. واحد امور اجتماعی؛

۵. واحد امور مالی؛

۶. واحد بازار کار و آموزش؛

۷. واحد املاک و ابنیه؛

۸. واحد معابر و ترافیک؛

۹. واحد اکولوژی؛

۱۰. واحد آب و فاضلاب.

مدیریت شهری و شورا در پاریس و شهر فرانسه

در پاریس برای هر ناحیه یک فرماندار و برای شهر یک شهردار مرکزی که مقام فرماندار را نیز دارد، تعیین می گردد. فرماندار و شهردار مرکزی پاریس بر سایر فرمانداران و شهرداران نواحی شهر تسلط دارد. اعضای شورای منطقه

رم به ۱۹ منطقه یا ناحیه شهری تقسیم شده و دارای یک شورای شهر است که اعضای آن را مردم شهر با رأی مستقیم انتخاب می کنند. هر منطقه یا ناحیه شهری هم دارای یک شورای خاص خود است که اعضای آن مستقیماً به وسیله مردم همان منطقه انتخاب می شوند. انتخابات شورای شهر و شورای ناحیه همزمان در یک روز صورت می گیرد

بزرگ پاریس به این ترتیب تعیین می گردند:

۱. سی و سه نفر از اعضای مجلس شورای ملی فرانسه که از

ناحیه بزرگ پاریس انتخاب شده اند؛

۲. سی نفر از شورای شهر پاریس؛

۳. چهل و دو نفر از انجمن شهر؛

۴. چهل و دو نفر از طرف شهردار نواحی و مناطق پاریس.

ریاست شورای منطقه بزرگ پاریس با فرماندار (شهردار) پاریس است.

پاریس دارای یک شورای شهر است که کلیه امور مربوط به شهر در این شورا تصمیم گیری می شود و به منظور اجرا به شهرداری اعلام می گردد.