

# بازار جهانی بیمه اتکائی در سال ۱۹۸۷

ترجمه: نصراله طهماسبی

مقدمه:

بیمه‌های غیر زندگی در کشورهای وابسته به سازمان همکاریهای اقتصادی و توسعه در سال ۱۹۸۴ معادل ۴۰ میلیارد دلار بوده است که این مبلغ معادل ۱۵/۱ درصد حق بیمه مستقیم این رشته از بیمه در سال مذکور می‌باشد. در سال ۱۹۸۷ حجم حق بیمه اتکائی بیمه‌های غیر زندگی برقم ۷۲/۲ میلیارد دلار رسید که این مبلغ نیز معادل ۱۵٪ درآمد ناخالص حق بیمه مستقیم می‌باشد و به این ترتیب می‌توان گفت که بیمه اتکائی همگام با بیمه‌های مستقیم رشد نموده است. در بلند مدت نسبت حق بیمه بیمه‌های اتکائی به حق بیمه مستقیم بین ۱۴ الی ۱۷/۲ درصد در نوسان بوده است (از سال ۱۹۶۵ الی ۱۹۸۷)

## تقاضای بیمه اتکائی در بخش بیمه‌های زندگی:

حجم حق بیمه اتکائی جهان در این بخش معادل ۱۶/۲ میلیارد دلار بوده است که در حدود ۳ درصد حق بیمه مستقیم بیمه‌های زندگی می‌باشد. حجم کم حق بیمه را در این بخش شاید بتوان به این امر نسبت داد که ژاپن یعنی بزرگترین تولیدکننده حق بیمه زندگی در جهان، فقط آن بخش از بیمه‌های زندگی خود را که دارای عامل ریسک می‌باشد بیمه اتکائی می‌نماید و بیمه‌های از نوع پسانداز را که حجم قابل توجهی را تشکیل می‌دهند اتکائی نمی‌کند.

سهم بیمه‌های غیر زندگی و زندگی در کل حق بیمه اتکائی:

متجاوز از ۸۲ درصد کل حق بیمه اتکائی جهان

سال چهارم شماره چهارم

هدف از این بررسی، تجزیه و تحلیل ساختار تقاضای جهانی بیمه اتکائی در سال ۱۹۸۷ می‌باشد. بدین منظور تقاضای جهانی برای بیمه اتکائی بصورت یکجا و همچنین به تفکیک رشته‌های مختلف بیمه‌های غیر زندگی و زندگی در کل جهان و نیز در بین کشورهای وابسته به سازمان همکاریهای اقتصادی و توسعه OECD مورد بررسی قرار گرفته است. بعلاوه تقاضای بیمه اتکائی در رشته‌های مختلف بیمه‌های کشورهای آمریکا، ژاپن، آلمان غربی، انگلستان، فرانسه، ایتالیا، هلند، سوئیس، اسپانیا و اتریش که به ترتیب بالاترین میزان تقاضای بیمه اتکائی را در جهان داشته‌اند مورد تجزیه و تحلیل واقع شده است.

## ۱- حجم حق بیمه مستقیم و اتکائی جهان در سال

۱۹۸۷

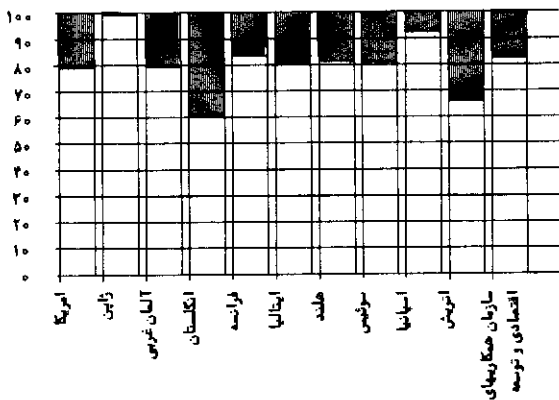
در سال ۱۹۸۷ حجم تقاضای جهانی برای بیمه اتکائی بالغ بر ۹۱/۹ میلیارد دلار گردید که ۸۷/۶ میلیارد یعنی حدود ۹۵٪ آن متعلق به کشورهای عضو سازمان همکاریهای اقتصادی و توسعه OECD بوده است. (به جدول شماره ۱ مراجعه کنید) با توجه به ارقام فوق مشخص می‌گردد که حجم حق بیمه اتکائی جهان در حدود ۸/۹ درصد حق بیمه‌های مستقیم می‌باشد.

## تقاضای بیمه اتکائی در بخش بیمه‌های غیر زندگی:

در آخرین بررسی که در مورد بازار بیمه اتکائی

جهان بعمل آمد مشخص گردید که حجم حق بیمه اتکائی

شکل ۱: سهم حق بیمه اتکائی در رشته بیمه‌های غیر زندگی و زندگی در سال ۱۹۸۷



مربوط به بیمه‌های غیر زندگی و کمتر از ۱۸ درصد آن متعلق به بیمه‌های زندگی می‌باشد. معیاد این نسبت در تمام کشورها یکسان نبوده و در بسیاری از موارد اختلافات فاحشی به چشم می‌خورد. همانطوریکه در شکل یک نشان داده شده در حالیکه در کشور انگلستان سهم بیمه‌های زندگی نسبت به کل حق بیمه اتکائی آن کشور معادل ۴۰ درصد می‌باشد در آمریکا، فرانسه، ایتالیا، هلند، سوئیس و آلمان غربی تقریباً ۲۰ درصد تقاضای بیمه اتکائی مربوط به بیمه‌های زندگی است.

جدول شماره ۱:

حجم حق بیمه مستقیم و اتکائی جهان در سال ۱۹۸۷ الف: حجم حق بیمه مستقیم (میلیارد دلار)

منطقه	کل حق بیمه	حق بیمه غیر زندگی	حق بیمه زندگی
ده کشور بزرگ بیمه‌ای جهان	۹۱۸/۳	۴۵۲/۱	۴۶۶/۲
سازمان همکاریهایی اقتصادی و توسعه	۹۸۲/۲	۴۸۲/۲	۵۰۰/۱
کل جهان (به استثنای بلوک شرق)	۱۰۱۳۱/۹	۵۰۵/۵	۵۲۶/۵

۲- تقاضای بیمه اتکائی در رشته‌های مختلف بیمه‌های غیر زندگی

در این بخش به بررسی تقاضای بیمه اتکائی در رشته‌هایی که دارای اهمیت بیشتری بوده‌اند می‌پردازیم. این رشته‌ها به ترتیب عبارتند از:

- بیمه اتومبیل
- بیمه حادثه / درمانی
- بیمه آتش سوزی
- بیمه باربری
- بیمه مسئولیت مدنی

رشته‌های فوق در نه کشوری که در این بررسی مورد مطالعه قرار گرفته‌اند جمعاً " در حدود ۷۷ درصد تقاضای بیمه اتکائی در بخش بیمه‌های غیر زندگی

ب: حجم حق بیمه اتکائی

کل حق بیمه	نسبت به حق بیمه مستقیم	حق بیمه غیر زندگی	نسبت به حق بیمه مستقیم	حق بیمه زندگی	نسبت به حق بیمه مستقیم
۸۰/۸	۸/۸%	۶۶/۴	۱۴/۷%	۱۴/۴	۳/۱%
۸۷/۶	۸/۹%	۷۲/۲	۱۵%	۱۵/۴	۳/۱%
۹۱/۹	۸/۹%	۷۵/۷	۱۵%	۱۶/۲	۳/۱%

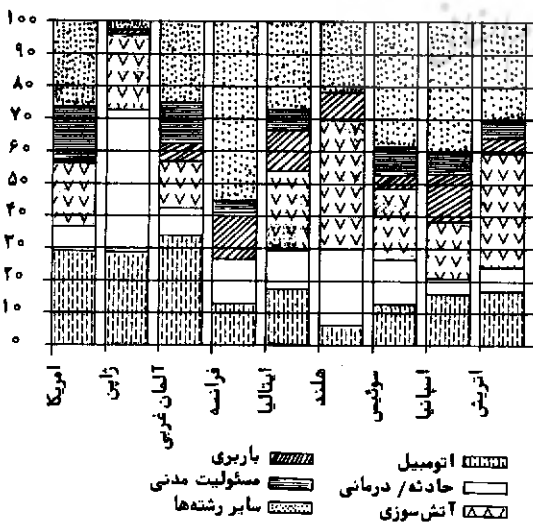
## بیمه اتومبیل :

حق بیمه زیاد رشته بیمه اتومبیل را بایستی به حساب سه کشور آمریکا، ژاپن و آلمان غربی که بالاترین حق بیمه مستقیم جهان را دارا هستند گذارد. میزان حق بیمه اتکائی بیمه اتومبیل در این سه کشور بین ۲۹ الی ۳۴ درصد می باشد در حالیکه این نسبت در سایر کشورها در حدود ۱۷ درصد (ایتالیا، اتریش و اسپانیا) و یا کمتر از آن است. در این رشته هلند دارای کمترین میزان حق بیمه است.

## بیمه حادثه/ درمانی :

در حدود یک چهارم از تقاضای بیمه اتکائی هلند مربوط به بیمه حادثه/ درمانی می باشد که این رقم در مقایسه با دیگر کشورها خیلی بالاست و تنها کشور ژاپن با ۴۳/۷ درصد حق بیمه در این رشته از هلند پیشی گرفته است. کشور اسپانیا با ۴/۹ درصد کمترین میزان حق بیمه اتکائی را در این رشته داشته و حق بیمه اتکائی سایر کشورهای مورد بررسی نیز بین ۷/۵ الی ۱۴ درصد بوده است.

شکل شماره ۳: تقاضای بیمه اتکائی در کشورهای نه گانه بر حسب رشته های مختلف بیمه ای در سال ۱۹۸۷

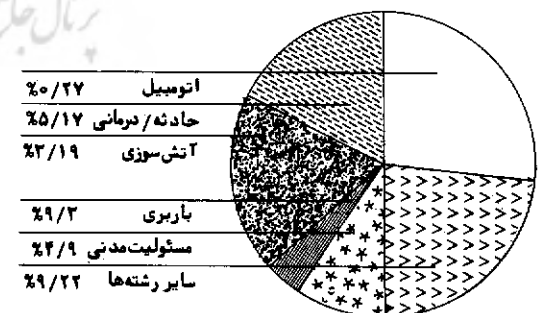


را بخود اختصاص داده اند. این کشورها عبارتند از: آمریکا، ژاپن، آلمان غربی، فرانسه، ایتالیا، هلند، سوئیس، اسپانیا و اتریش. کشور انگلستان به دلیل اینکه مبنای آماری متفاوتی دارد در این بررسی گنجانیده نشده است. شکل زیر سهم هر یک از رشته های فوق الذکر را در کل حق بیمه اتکائی بیمه های غیر زندگی نشان می دهد.

همانطوریکه ملاحظه می گردد بیشتر از یک چهارم حق بیمه های واگذار شده مربوط به رشته بیمه اتومبیل می باشد و این به معنی آن است که رشته ای که بیشترین میزان حق بیمه مستقیم را بخود اختصاص داده است در بیمه اتکائی نیز بیشترین سهم را دارا است. حق بیمه اتکائی رشته آتش سوزی با ۲۵٪ از کل حق بیمه، در رتبه دوم قرار گرفته و پس از آن بیمه های حوادث/ درمانی با ۱۷/۵ درصد قرار دارد. حق بیمه اتکائی بیمه های مسئولیت مدنی و باربری کمتر از ۱۵ درصد کل حق بیمه می باشد.

## شکل شماره ۲

مجموع تقاضای بیمه اتکائی در رشته های مختلف در ۹ کشور مورد بررسی در سال ۱۹۸۷



وقتی تقاضای بیمه اتکائی در رشته های مختلف با توجه به ویژگی های ملی کشورها مجدداً مورد بررسی قرار گیرد با تصویر دیگری روبرو خواهیم شد: (به شکل ۳ نگاه کنید)

## بیمه آتش‌سوزی :

تمایل به بیمه اتکائی بستگی به کوچکی و بزرگی و موقعیت شرکت بیمه در بازار دارد. ما این نظریه را در زیر مورد ارزیابی قرار داده و نشانه‌هایی که حاکی از صحت آن می‌باشد را ارائه نموده‌ایم. اگر تقاضای بیمه اتکائی هر یک از مؤسسات بیمه‌ای را با تقاضای بیمه اتکائی در کل بازار و هم چنین سهم بازار ملی کشور مقایسه کنیم آنگاه شاهد اختلافات باارزی در رشته بیمه‌های غیر زندگی خواهیم بود.

اطلاعاتی که شرکت بیمه مد نظر قرار می‌دهد عمدتاً "مربوط به حق بیمه‌های واگذار شده در رابطه با بیمه‌های مستقیم و غیر مستقیم آن می‌باشد (به جدول آماری شماره ۱ مراجعه کنید) در نتیجه واگذاریهای مربوط به بیمه‌های مستقیم و بیمه‌های اتکائی شرکت‌های بیمه رویهمرفته تمایل به بیمه اتکائی را در این شرکت‌ها نشان می‌دهد.

در این رشته، متوسط تقاضای بیمه اتکائی در کشورهای نه‌گانه مورد بررسی بیشتر از حد متوسط تقاضای جهانی آن بوده است بویژه در رابطه با کشورهای هلند و اتریش که به ترتیب ۴۰/۲ و ۳۵/۲ درصد تقاضای بیمه اتکائی آنها مربوط به این رشته بوده است. در اغلب کشورهای دیگر این نسبت بین ۱۸ (اسپانیا) و ۳۵ درصد (ایتالیا) در نوسان بوده است. بعلاوه ملاحظه می‌گردد که خالص حق بیمه اتکائی بازار بیمه آمریکا در این رشته بیشتر از حد متوسط بین‌المللی است. در رابطه با کشور فرانسه منابع آماری در دسترس نمی‌باشد.

## بیمه باارزی :

تقاضا برای بیمه اتکائی در رشته باارزی در کشورهای آمریکا و ژاپن از کمترین درجه اهمیت برخوردار بوده و به ترتیب به یک درصد و ۱/۴ درصد بالغ می‌گردد. در کشورهای مدیترانه‌ای هم چون اسپانیا، فرانسه و ایتالیا حجم حق بیمه این رشته در مقایسه با دیگر کشورها بیشترین مقدار را داشته و بین ۱۲ الی ۱۵ درصد از کل حق بیمه اتکائی آنها را تشکیل می‌دهد.

## بیمه مسئولیت مدنی :

همان‌طوریکه تصور می‌شود، بالاترین میزان تقاضای بیمه اتکائی در این رشته متعلق به آمریکا با ۱۵/۹ درصد می‌باشد معیناً این رشته در سایر کشورها نیز از اهمیت قابل توجهی برخوردار است بویژه در آلمان غربی و سوئیس که حجم تقاضای بیمه اتکائی در این رشته به ترتیب معادل ۱۲/۵ و ۸/۶ درصد می‌باشد. سهم ژاپن در این رشته قابل توجه نیست زیرا فقط ۰/۲ درصد از تقاضای بیمه اتکائی این کشور مربوط به بیمه‌های مسئولیت است.

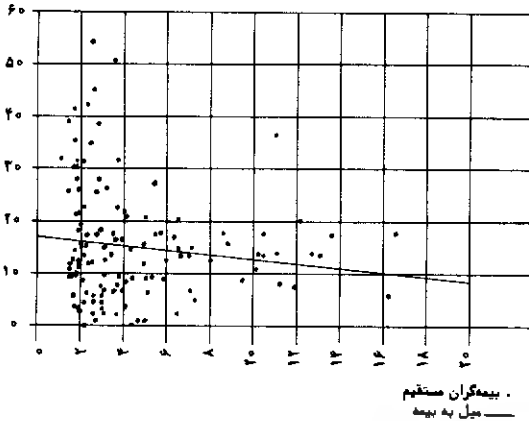
## ۳- تقاضای بیمه اتکائی توسط شرکت‌های بیمه

نظریه‌ای که اغلب مطرح می‌شود این است که

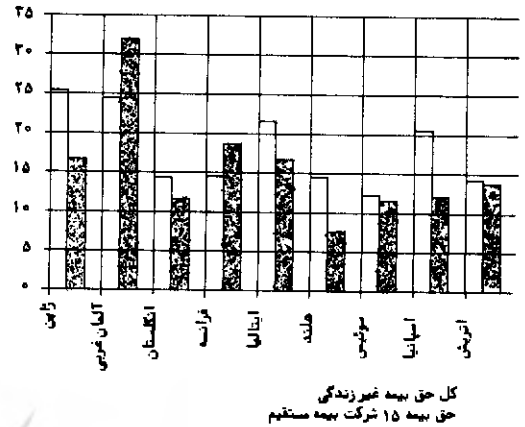
## تقاضای بیمه اتکائی ۱۵ مورد از بزرگترین شرکت‌های بیمه مستقیم در بخش بیمه‌های غیر زندگی :

در بیشتر کشورها، بیمه‌گران بزرگ در مقایسه با حد متوسط جهانی، مبلغ کمتری را صرف بیمه اتکائی می‌نمایند. بررسی تمایل به بیمه اتکائی در رشته بیمه‌های غیر زندگی در پانزده مورد از بزرگترین شرکت‌های بیمه مستقیم جهان این حقیقت را در هفت کشور از ۹ کشور مورد بررسی آشکار می‌سازد (مراجعه کنید به شکل ۴) سه دلیل عمده برای این امر می‌توان ذکر کرد. اول اینکه بعلت و وسعت پرتفوی بیمه‌های اینگونه شرکت‌ها، ریسک‌های پذیرفته شده توسط آنها، همگن‌تر و متناسب‌تر از ریسک‌های پذیرفته شده توسط شرکت‌های بیمه کوچکتر می‌باشد بعلاوه پراکندگی ریسک در شرکت‌های بزرگ با توجه به فعالیت‌های بین‌المللی آنها بیشتر است و بالاخره این شرکت‌ها سرمایه و ذخایر قابل توجهی دارند که به آنها این امکان را می‌دهد که درصد بیشتری از ریسک را نزد خود نگهدارند.

شکل شماره ۵: رابطه بین سهم بازار و تقاضای بیمه اتکائی در رشته بیمه‌های غیر زندگی در ۱۳۰ شرکت بیمه مستقیم در ۹ کشور مختلف جهان



شکل شماره ۴: تقاضای بیمه اتکائی در رشته بیمه‌های غیر زندگی در ۱۵ مورد از بزرگترین شرکتهای بیمه مستقیم کشورها در سال ۱۹۸۷



سهم بازار بیمه و تقاضای بیمه اتکائی بزرگترین شرکتهای بیمه مستقیم جهان :

در مجله سیکمای شماره ۲/۸۹ سهم ۱۵ مورد از بزرگترین شرکتهای بیمه مستقیم در کشورهای مختلف جهان در بازار بیمه تخمین زده شد. ما سهم بازار بیمه‌های این شرکتها در رشته بیمه‌های غیر زندگی را در رابطه با تقاضای بیمه اتکائی آنها مورد بررسی قرار داده‌ایم. رویهم رفته، اطلاعات مربوط به بیمه اتکائی از ۱۳۰ مؤسسه مربوط به کشورهای مورد نظر جمع‌آوری و مورد بررسی قرار گرفت و نتایج آن

در شکل شماره ۵ مشخص گردیده است. در این شکل هر یک از نقاط نمایانگر موقعیت یکی از شرکتهای بیمه می‌باشد. چنانکه ملاحظه می‌شود یک رابطه عکس بین سهم بازار و تقاضای بیمه اتکائی وجود دارد. خط مایل ترسیم شده این تزا را به اثبات میرساند که میل به اتکائی در شرکتهای که سهم بیشتری از بازار ملی را در اختیار دارند کمتر است. این امر منطبق با نتیجه فوق است که اندازه مؤسسه بیمه بر سطح تقاضای بیمه اتکائی توسط آن مؤسسه تأثیر می‌گذارد.

جدول شماره ۱: حق بیمه ناخالص و تقاضای بیمه اتکائی در سال ۱۹۸۷

کشور و رشته بیمه	حق بیمه ناخالص به میلیون دلار	نسبت تقاضای بیمه اتکائی به حق بیمه ناخالص	فعالیت‌های مستقیم یا مستقیم و غیر مستقیم
امریکا	۴۱۳٫۲۶۶/۸	۷/۶	مستقیم
کل حق بیمه بازار بیمه‌های غیر زندگی	۲۴۹٫۷۲۴/۸	۹/۹	"
بیمه اتومبیل	۸۳٫۲۲۷/۶	۸/۷	"
بیمه حادثه/ درمانی	۵۲٫۰۷۳/۲	۱۳/۵	"

دنباله جدول آماری شماره ۱

کشور و رشته بیمه	حق بیمه ناخالص به میلیون دلار	نسبت تقاضای بیمه اتکائی به حق بیمه ناخالص	فعالیت‌های مستقیم یا مستقیم و غیر مستقیم
بیمه آتش‌سوزی	۴۱۹۶۱/۸	۱۱/۷	"
بیمه باربری	۱۵۹۲/۸	۱۴/۸	"
بیمه مسئولیت مدنی	۳۰۱۸۹/۷	۱۳/۰	"
بیمه‌های زندگی	۱۶۳۵۲۰/۰	۴/۰	"
ژاپن			
کل حق بیمه بازار	۲۳۶۹۷۸/۲	۶/۶	مستقیم
بیمه‌های غیر زندگی	۶۱۰۶۰/۱	۲۵/۳	"
بیمه اتومبیل	۲۳۶۷۲/۹	۱۸/۸	"
بیمه حادثه / درمانی	۱۹۱۵۹/۱	۳۵/۲	"
بیمه آتش‌سوزی	۱۲۱۳۰/۷	۲۹/۴	"
بیمه باربری	۲۲۲۸/۱	۹/۵	"
بیمه مسئولیت مدنی	۱۰۱۷۳/۲	۳/۱	"
۱۵ بیمه‌گر بزرگ مستقیم (غیر زندگی)	۶۴۸۴۲/۷	۱۶/۶	مستقیم + غیر مستقیم
بیمه‌های زندگی	۱۷۵۹۱۸/۱	۰/۱	مستقیم
آلمان غربی			
کل حق بیمه بازار	۸۱۳۵۳/۶	۱۶/۹	مستقیم
بیمه‌های غیر زندگی	۴۴۹۶۲/۰	۲۴/۴	"
بیمه اتومبیل	۱۴۳۴۴/۶	۲۵/۹	"
بیمه حادثه / درمانی	۱۲۶۴۱/۸	۷/۰	"
بیمه آتش‌سوزی	۲۴۶۳/۵	۶۵/۸	"
بیمه باربری	۱۲۸۷/۲	۴۵/۵	"
بیمه مسئولیت مدنی	۴۰۵۵۹/۱	۳۳/۸	"
۱۵ بیمه‌گر بزرگ مستقیم (غیر زندگی)	۱۶۵۰۹/۹	۳۱/۹	مستقیم + غیر مستقیم
بیمه‌های زندگی	۳۶۳۹۱/۷	۷/۶	مستقیم
انگلستان			
کل حق بیمه بازار	۶۷۳۷۲/۳	۸/۸	مستقیم
بیمه‌های غیر زندگی	۲۴۸۸۲/۳	۱۴/۴	"
بیمه اتومبیل	۷۹۸۷/۶	۵/۷	مستقیم + غیر مستقیم
بیمه آتش‌سوزی / حادثه	۱۶۳۵۶/۹	۱۸/۲	"
بیمه باربری	۳۳۰۲/۵	۱۶/۵	"

دنباله جدول آماری شماره ۱

کشور و رشته بیمه	حق بیمه ناخالص به میلیون دلار	نسبت تقاضای بیمه اتکائی به حق بیمه ناخالص	فعالیت‌های مستقیم یا مستقیم و غیر مستقیم
۱۵ بیمه‌گر بزرگ مستقیم (غیرزندگی)	۱۷۰۶۶/۸	۱۱/۵	"
بیمه‌های زندگی فرانسه	۴۲۴۹۰/۰	۵/۵	مستقیم
کل حق بیمه بازار	۵۰۰۰۰۸/۹	۱۰/۰	مستقیم
بیمه‌های غیرزندگی	۲۸۷۴۲/۹	۱۴/۵	"
بیمه اتومبیل	۱۱۴۸۶/۱	۴/۵	"
بیمه حادثه/ درمانی	۵۰۲۳/۴	۱۱/۵	"
بیمه باربری	۱۰۵/۴	۵۴/۵	"
بیمه مسئولیت مدنی	۱۸۶۵/۹	۱۲/۴	"
۱۵ بیمه‌گر بزرگ مستقیم (غیرزندگی)	۱۹۳۸۱/۶	۱۸/۷	مستقیم + غیر مستقیم
بیمه‌های زندگی ایتالیا	۲۱۲۶۵/۹	۴/۰	مستقیم
کل حق بیمه بازار	۱۹۷۶۳/۷	۲۰/۹	مستقیم
بیمه‌های غیرزندگی	۱۵۴۶۶/۱	۲۱/۴	"
بیمه اتومبیل	۹۰۰۰۳/۵	۶/۳	مستقیم + غیر مستقیم
بیمه حادثه/ درمانی	۲۰۱۳۳/۳	۱۸/۸	"
بیمه آتش‌سوزی	۱۸۲۴/۳	۴۴/۹	"
بیمه باربری	۶۸۰/۳	۶۰/۰	"
بیمه مسئولیت مدنی	۱۰۲۸/۵	۲۱/۱	"
۱۵ بیمه‌گر بزرگ مستقیم (غیرزندگی)	۱۰۴۳۴/۷	۱۶/۷	"
بیمه‌های زندگی هلند	۴۲۷۰/۶	۱۸/۹	مستقیم
کل حق بیمه بازار	۱۶۳۹۵/۷	۹/۹	مستقیم
بیمه‌های غیرزندگی	۹۰۰۰۳/۹	۱۴/۵۰	"
بیمه اتومبیل	۲۰۱۰۲/۵	۴/۰	مستقیم + غیر مستقیم
بیمه حادثه/ درمانی	۳۸۶۴/۸	۸/۵	"
بیمه آتش‌سوزی	۱۹۸۸/۷	۲۸/۲	"
بیمه باربری	۵۱۱/۵	۲۲/۰	"
۱۵ بیمه‌گر بزرگ مستقیم (غیرزندگی)	۴۶۶۶/۳	۷/۶	"
بیمه‌های زندگی	۷۳۹۱/۸	۴/۲	مستقیم

## دنباله جدول آماری شماره ۱

کشور و رشته بیمه	حق بیمه ناخالص به میلیون دلار	نسبت تقاضای بیمه اتکائی به حق بیمه ناخالص	فعالیت‌های مستقیم یا مستقیم و غیر مستقیم
سوئیس			
کل حق بیمه بازار	۱۶۰۰۰۴/۶	۶/۷	مستقیم
بیمه‌های غیر زندگی	۷۱۲۸/۱	۱۲/۲	"
بیمه اتومبیل	۲۰۱۳/۱	۵/۴	"
بیمه حادثه/ درمانی	۲۱۰۱/۶	۵/۸	"
بیمه آتش سوزی	۷۱۹/۲	۲۶/۰	"
بیمه باربری	۱۸۶/۸	۲۰/۸	"
بیمه مسئولیت مدنی	۷۸۲/۸	۹/۶	"
۱۵ بیمه‌گر بزرگ مستقیم (غیر زندگی)	۱۳۱۰۱/۹	۱۱/۵	مستقیم + غیر مستقیم
بیمه‌های غیر زندگی	۸۸۷۶/۵	۲/۴	مستقیم
اسپانیا			
کل حق بیمه بازار	۱۰۸۵۵/۸	۱۳/۷	مستقیم
بیمه‌های غیر زندگی	۶۶۸۱/۱	۲۰/۵	"
بیمه اتومبیل	۳۱۴۱/۰	۷/۰	"
بیمه حادثه/ درمانی	۴۳۶/۹	۱۵/۳	"
بیمه آتش سوزی	۳۷۰/۱	۶۵/۱	"
بیمه باربری	۲۱۶/۳	۹۲/۶	"
بیمه مسئولیت مدنی	۲۵۹/۹	۳۳/۸	"
۱۵ بیمه‌گر بزرگ مستقیم (غیر زندگی)	۲۷۳۰/۴	۱۲/۱	مستقیم + غیر مستقیم
بیمه‌های زندگی	۴۱۷۴/۷	۲/۸	مستقیم
اتریش			
کل حق بیمه بازار	۶۳۰۰/۵	۱۵/۱	مستقیم
بیمه‌های غیر زندگی	۴۳۸۵/۸	۱۴/۳	"
بیمه اتومبیل	۱۵۴۵/۲	۶/۹	"
بیمه حادثه/ درمانی	۱۱۳۹/۶	۴/۲	"
بیمه آتش سوزی	۵۲۰/۹	۲۴/۴	"
بیمه باربری	۷۴/۸	۳۹/۹	"
بیمه مسئولیت مدنی	۲۴۱/۲	۱۳/۵	"
۱۵ بیمه‌گر بزرگ مستقیم (غیر زندگی)	۳۰۳۳/۹	۱۴/۳	"
بیمه‌های غیر زندگی	۱۹۱۴/۷	۱۶/۸	"