

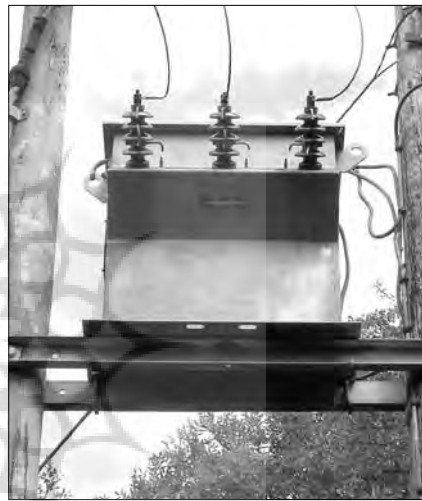
معمای قیمت برق

# آفتابه خرج لحیم

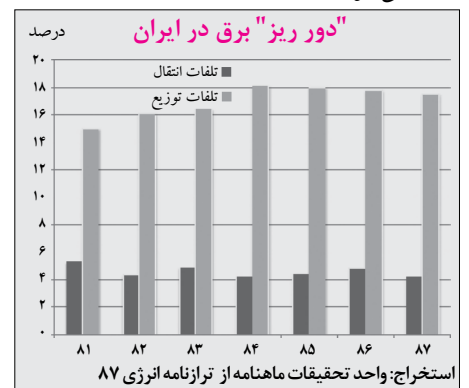
## قیمت برق در کشور ما تابع کدام فرمول منطقی است؟

اقتصاد برق که تعادل بین عرضه و تقاضا را در کشورهای جهان در راستای تعیین قیمت واقعی مصرفی آن مورد بررسی قرار می‌دهد، در کشور ما به دلیل ملاحظات اجتماعی و سیاسی و همچنین به دلایل اقتصادی نادیده گرفته می‌شود. این امر که از دو بخش تقاضا با متغیرهایی همچون افزایش تعداد مشترکان و رشد مصرف و عرضه با پارامترهایی نظیر افزایش ظرفیت‌های تولید و ارتقای میزان سرمایه گذاری‌ها تشکیل شده، نیازمند هزینه تعادلی است که باید در اصل به وسیله مصرف کننده نهایی پرداخت شود، اما نگاهی به فاکتورها و عوامل دخیل در دو طرف عرضه و تقاضا، تأثیرات ناشی از این عدم تعادل را روشن می‌سازد.

در کشور ما هزینه تولید و انتقال برق بسیار بالا است.



مهمترین دلایل این امر به روش‌های تولید و انتقال و امکانات و نیروگاه‌های تولیدی کشور برمی‌گردد. در شرایطی که تولید برق آبی از هزینه پایینی برخوردار است، ظرفیت تولید در نیروگاه‌های آبی کشور ما پایین است و تولید، بیشتر بر مبنای روش‌های پُرهزینه صورت می‌گیرد. نیروگاه‌ها مستهلک و تکنولوژی غالب تولید در سیستم نیروگاهی کشور فرسوده‌اند. مراکز تجمع بار الکتریکی از هم دور هستند و هزینه‌های انتقال به عنوان بخشی از هزینه سربار به قیمت تمام شده اضافه می‌شوند.



۸۷ رقمی در حدود ۴ هزار و ۹۱ میلیون کیلو وات ساعت بوده که البته نسبت به سال ۸۶ با ۹ درصد کاهش موجه شده است. کنترل مصرف از طریق لامپ‌های کم مصرف در معابر بر می‌گردد. ادارات هم در حدود ۱۳ درصد از کل مصرف برق را به خود اختصاص داده‌اند که نیازمند کنترل بیشتر است. در زمینه صنعت یکی از مسائلی که در کشور مطرح است، بحث حمایت از صنعت به هر قیمت ممکن است. اما اقتصاددانان توسعه در کنار ضرورت حمایت از صنایع نوپا، به بحث قطع وابستگی صنایع - البته بی بازده - به حمایت‌های دولتی تأکید دارند.

متأسفانه برق یارانه‌ای یکی از موارد حمایتی دولت‌ها در سال‌های پس از انقلاب بوده و هست. این موضوع را می‌توان در کنار سایر شرایط نامناسب فضای کسب و کار گذاشت و چنین نتیجه گیری کرد که وقتی برق ارزان در اختیار تولید کننده قرار گیرد، اما سیستم مالیاتی نامناسب، واردات بی رویه، نظام ارزی نادرست، نرخ‌های نامعقول بهره بانکی، سیاست‌های دستوری و ده‌ها مورد دیگر هنوز در عرصه تولید حکمرانی کنند، با این حمایت فقط برق را تلف کرده‌ایم و به عبارتی "آفتابه را خرج لحیم کرده‌ایم!" باید از بخش تولیدی کشور انتظار افزایش بازدهی داشت. به عبارتی باید دید در عوض یک ریال حمایت، چقدر عایدی حاصل می‌شود؟ اینجا است که ضرورت حمایت از تولید در یک دوره از زمان مطرح می‌شود تولید کنندگان و صنعت گران باید بدانند که مثلاً ظرف ۵ سال دیگر، برق را باید به قیمت آزاد خریداری کنند. این نگرش، آنها را آماده تجهیز صنعت و واحد تولیدی‌اش با استانداردهای روز دنیا خواهد کرد و باعث می‌شود نه برق کشور هرز برود و نه دولت هزینه بی‌فایده‌ای را متقبل گردد. به علاوه، انگیزه‌های کافی و فرصت‌های جدیدی هم برای صنعت نیروگاهی کشور در ارتقای توان آن به وجود می‌آید. ■

## فرمول قیمت گذاری و معایب آن

روش تعیین قیمت نیز بر مبنای هزینه متوسط صورت می‌گیرد که از تقسیم مجموع هزینه‌های ثابت و متغیر بر کل فروش تعیین می‌گردد. در مجموع، قیمت واقعی و به عبارتی هزینه تمام شده تولید یک کیلو وات ساعت برق در کشور ما رقمی در حدود ۸۰ تومان است. در عوض، قیمتی که مصرف کننده می‌پردازد در حدود ۱۰ تا ۱۵ تومان است. البته تعرفه بخش‌های مختلف در کشور ما متفاوتند و در شرایط مختلف و تحت تأثیر عوامل گوناگون تغییر می‌کنند، اما همواره قیمت برق از رقم واقعی بسیار پایین‌تر بوده است که این امر به خصوص در بخش مصرف، تبعات منفی فراوانی را به همراه داشته است. در حال حاضر هیچ گونه اقدامی به صورت داوطلبانه از سوی خانوار و صنعت گر برای اصلاح الگوی مصرف برق صورت نمی‌گیرد. بسیاری از لوازم الکتریکی وارداتی از کشورهای نظیر چین که مصرف بالا و قیمت پایینی دارند در بازار رواج دارند. کسی به مفهوم ساعات اوج مصرف برق اهمیت نمی‌دهد، چرا که حتی تعرفه این ساعات با رقم اصلی توفیر چندانی ندارد. در صنعت هم انگیزه‌ای برای کنترل مصرف و استفاده از امکانات برقی با بازدهی مناسب آن نیست. البته بخش‌هایی که دولت در آنها از طرق مختلف ورود کرده تا حدودی با کاهش اتلاف برق در بُعد مصرف مواجه بوده‌اند. مثلاً در معابر، برق مصرفی بخش عمومی، توزیع لامپ‌های کم مصرف و موارد مشابه. اما هنوز با توجه به سهم ۱۲ درصدی معابر از کل مصرف برق، این صرفه‌جویی‌ها دردی را دوا نمی‌کنند.

برق مصرفی معابر در سال استخراج: ماهنامه «اقتصاد ایران» از وزارت نیرو

## سهم هر بخش از کل مصرف برق

سال	خانگی	عمومی	تجاری	صنعتی	کشاورزی	سایر مصارف
۸۰	۳۲/۰	۱۱/۶	۶/۲	۳۵/۴	۱۰/۸	۴/۰
۸۱	۳۱/۶	۱۱/۴	۶/۲	۳۵/۳	۱۱/۲	۴/۳
۸۲	۳۱/۳	۱۱/۳	۶/۱	۳۵/۹	۱۱/۵	۳/۹
۸۳	۳۰/۹	۱۱/۵	۶/۰	۳۵/۸	۱۱/۸	۴/۰
۸۴	۳۲/۲	۱۱/۹	۶/۲	۳۴/۵	۱۲/۰	۳/۲
۸۵	۳۳/۳	۱۲/۷	۶/۴	۳۲/۱	۱۲/۲	۳/۳
۸۶	۳۳/۴	۱۲/۹	۶/۵	۳۲/۶	۱۱/۶	۳/۰
۸۷	۳۲/۸	۱۲/۷	۶/۷	۳۲/۰	۱۳/۲	۲/۶

یادداشت: آمار مربوط به بخش حمل و نقل در این جدول لحاظ نشده است.