

# طراحی فونت برای جاده

■ ساغر میرفتاح

## Type face design for road

Saghar Mirfattah

بسیار کم است. طراحان حروف با بررسی انجام شده روی حروف دیگر دریافته اند که استفاده از فونت‌های دیگر اگر از فونت فوق بهتر نباشد حداقل بدتر نیست. اما از آنجایی که بکارگیری فونت نامناسب خطرات جاده‌ای را افزایش می‌دهد مقامات راهداری تصمیم به مطالعه جدی و دقیق تا انتخاب فونت جایگزین گرفتند.

در سال ۱۹۹۵ طراحان فونت با بکارگیری بهترین شکل فونت Highway Gothic به طراحی دو نوع فونت جدید پرداختند. بدین ترتیب فونت‌های Clearview و Clearview Condensed شکل گرفت. این دو فونت که از حروف بزرگ و کوچک تشکیل شده‌اند، با تغییر در هفت نوع فونت بدون زائده (Sans Serif) و آزمایش آنها با استانداردهای موجود و با بکارگیری شبیه سازهای کامپیوتری بوجود آمدند.

فونت‌هایی که در این مطالعه بکار گرفته شد عبارت بودند از:

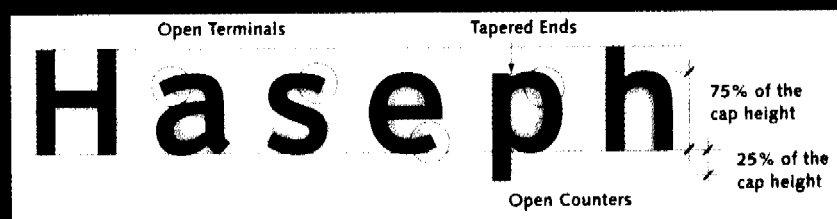
- ۱- British Transit (Medium and Bold)
- ۲- DIN Normschrift and Normschrift-Condensed
- ۳- Meta (Bold and Heavy)
- ۴- Syntax (Bold and Black)
- ۵- Frutiger Bold
- ۶- Helvetica (Bold and Neue Bold)
- ۷- Gill Sans Bold

### طراحی حروف Clearview به منظور بکارگیری در جاده‌ها

در جاده‌ها وقتی که با سرعت از کنار تابلوهای راهنمایی می‌گذرید چقدر در خواندن آنها راحت هستید تا به حال فکر کرده‌اید که اگر فونت دیگری برای فلان تابلو استفاده شده بود چه اندازه به شما در رانندگی و ایمن راندن کمک می‌کرد. این مسئله کار طراحان حروف و مدیران راهنمایی و رانندگی است. در ممالک خارجه طراحان گرافیک مدتهاست از بکارگیری فونتی به نام «Highway Gothic» به دلایل متعدد ناراضی‌اند. فونت فوق در پنج اندازه با حروف بزرگ و یک اندازه به شکل حروف کوچک و بزرگ طراحی شده است که نه تنها جذاب نیست بلکه خوانایی آن نیز

طراحی حروف مبحثی تخصصی است و کاربری‌های ویژه آن کار کارشناسی می‌طلبد. اصولاً می‌بایستی در موارد متعدد و خاص فونت‌هایی مخصوص با ویژگی‌های لازم برای خوانایی، زیبایی و ... طراحی گردد. موضوع و مسئله‌ای که در کشور ما کمتر اتفاق می‌افتد. این مسئله به جایی کشیده است که گاهی حتی از فونت‌های موجود نیز در جای مناسب استفاده نمی‌شود. بکارگیری خط‌های فانتزی برای موضوعات کاملاً جدی از نمونه‌های بارز و مشخص بکارگیری نادرست فونت است. در مقاله‌ای که در پی می‌آید با این واقعیت مواجه می‌شویم که تا چه حد وجود یک فونت مناسب در موارد خاص اهمیت دارد. مطالعه مطلب ما را به فکر جدی‌تر بودن در این خصوص وامی‌دارد و درمی‌یابیم که چه کمبودهایی در این زمینه داریم.

### Comparison of Final Clearview to Series E(m)



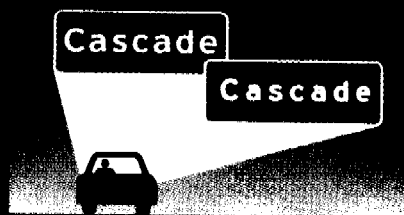
۱۴٪ خواناتر از فونت‌های Highway gothic بود. در مطالعات دیگری فونت Clearview شبیه فونت‌های قدیمی خوانایی داشت ولی در هنگام شب ۲۲٪ خواناتر بود. این اعداد چه چیز را نشان می‌دهند؟ هنگام روز فونت‌های جدید، مثل فونت‌های کنونی یا حتی کمی بهتر عمل می‌کنند ولی برای رانندگی در شب فونت Clearview به مراتب بهتر است. به تازگی در ایالات مختلف آمریکا از فونت Clearview استفاده می‌کنند.

به محض مشخص شدن نتایج آزمایشات، ممکن است آنها درخواست استفاده از فونت جدید را برای اتوبان‌ها و جاده‌هایشان بدهند. مهندسين ترافیک در حال جمع‌آوری اطلاعات مورد نیاز هستند. طراحان حروف Clearview مایل به پذیرفتن نظرات جدید در جهت بهتر کردن خوانایی این علائم و نشان دادن پیام‌ها با حروف بزرگ و کوچک هستند. گروه طراحان حروف این پروژه، یک سری کامل از تمامی کلمات و علائم Clearview تهیه و امکان استفاده از آن‌ها را در اندازه‌های کوچک‌تر و کارهای چاپی هم فراهم کرده‌اند.

برای آن دسته از طراحانی که به دنبال جایگزینی برای فونت Highway Gothic هستند، مسلماً Clearview بهترین گزینه است. ■

## Summary of Research Results

Clearview vs. Series E(m)

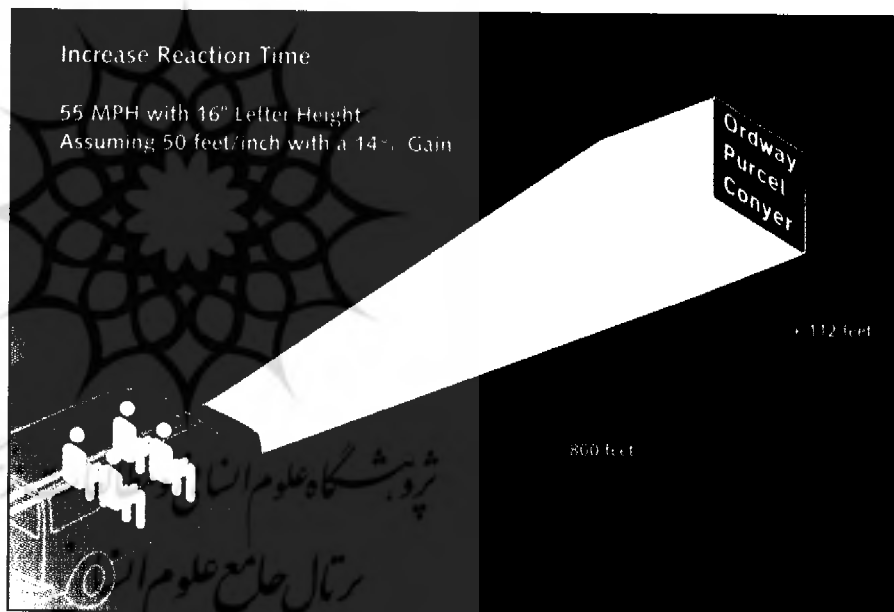


Up to 16% Gain in recognition and legibility during nighttime viewing

Clearview vs. Series D (Uppercase)



Mixed case recognition improved by a minimum of 14% with no loss of legibility



سه اسم هفت حرفی بودند. برای هر راننده یک اسم به عنوان هدف در نظر گرفتند تا در مسیری ناشناس به دنبال آن بگردد و موقعیتش را به محض رویت گزارش دهد. گروه دوم فقط به یکی از اسامی موجود در آزمایش اول نگاه می‌کردند در صورتی که در ابتدای آزمایش نمی‌دانستند که قرار است به دنبال کدام اسم بگردند. نتایج حاصله شگفت‌آور بود. آزمایشات نشان داد که فونت‌هایی که ترکیبی از حروف بزرگ و کوچک بودند به طور قابل توجهی از فونت‌هایی که فقط دارای حروف بزرگ بودند دست کم در شناسایی کلمه خواناتر دیده می‌شدند. در مطالعات اول فونت Clearview در شب ۱۶٪ و در روز

با وجود اینکه این طرح جدید در اصل بر اساس استاندارد امریکایی و حفظ ویژگی‌های آن بود، ولی به غیر از مسایل زیبایی شناختی آنچه این طرح را عملاً متفاوت کرد، ویژگی منحصر به فردش به دلیل وجود فاصله‌های زیاد بین حروف آن بود. در شب هنگامی که نور اتومبیل، هاله‌ای در اطراف هر حرف ایجاد می‌کند، فاصله‌ی بین حروف، خواندن آن‌ها را آسان‌تر می‌کند.

این طرح‌ها در طی یک آزمایش رانندگی در جاده‌ای مختص به این کار امتحان شد. رانندگان شرکت کننده دست کم ۶۵ نفر بودند و همگی هم در روز و هم در شب در این جاده رانندگی کردند. در آزمایش اول نشانه‌ها شامل