

ابعاد و اندازه‌های پاکت پستی

Envelope Size and Dimensions

نکاتی در طراحی پاکت برای چاپ

۱- از آنجایی که پاکت پستی بایستی نسبتاً محکم باشد، طبیعتاً نمی‌توان از کاغذهای گرم پایین برای چاپ استفاده کرد. به همین خاطر حداقل گرمای برای چاپ پاکت از ۸۰ به بالا بایستی در نظر گرفته شود. هر چه ابعاد پاکت بزرگتر می‌شود برای ایجاد استحکام بیشتر بایستی گرم کاغذ نیز بالاتر رود اما در مورد پاکت‌های ملخی کوچک کاغذ ۸۰ تا ۱۰۰ گرم مناسبترین گراماژ است.

۲- اگر قصد دارید از کاغذ خاصی استفاده کنید برای مثال کاغذهای فانتزی یا کرافت و یا ... طبیعی است که بایستی با پاکت سازی هماهنگ نمایید تا مشکلی ایجاد نگردد برای مثال ممکن است کاغذ مورد نظر شما خوب تا نشود یا چسب خور آن بد باشد.

۳- بهتر است که سند پاکت بطور جداگانه بسته شود. بدین معنی که اگر برای شرکتی سربرگ، یادداشتی و پاکت پستی طراحی می‌کنید پاکت را جداگانه برای چاپ ارسال نمایید. در بسیاری از موارد بستن فرم پاکت با فرم‌های دیگر از قبیل سربرگ و ... باعث گم شدن سنجاق و نشان کار می‌شود و این مسئله موجب می‌شود که نوشته‌ها و ظرافت‌های کار از بین برود.

۴- اگر مجبور شدید که فرم پاکت را با فرم‌های دیگر ببندید و باز هم مجبور شدید که فرم نهایی چاپ را قبل از ارسال به پاکت سازی برش دهید، دقت کنید که سنجاق و

بطور قطع اگر طراح گرافیک حرفه‌ای نباشید و یا حتی اگر حرفه‌ای هم باشید، اما تاکنون طراحی برای پاکت نکرده‌اید و سفارشی در این مورد به شما رجوع شود نگران ابعاد و اندازه‌های پاکت و جزئیات لازم برای طراحی پاکت نخواهید بود.

در اینجا به سراغ نکات و اصولی می‌رویم که در طراحی پاکت‌های پستی بایستی رعایت گردد. قبل از هر چیز یک نکته را بطور کلی در مورد آنچه که برای چاپ طراحی می‌کنید در نظر داشته باشید.

قبل از آنکه طرح خود را اجرا کنید حتماً با تمامی کسانی که قرار است طرح شما را پیاده کنند هماهنگ نمایید. در موارد متعدد استانداردها و نکته‌های اساسی وجود دارد که قاعدتاً رعایت کردن آنها می‌بایست به انجام کاری نفیس منجر شود اما گاهی تفاوت‌هایی که در نرم افزارها و سخت افزارهای مختلف در مراحل کاری وجود دارد نتیجه‌ای متفاوت را ایجاد خواهد کرد بنابراین هماهنگی با کارگاه‌هایی که قصد دارید طرح خود را برای نهایی شدن به آنها بسپارید اهمیت فراوان دارد. بخصوص اگر این طرح و ایده شما، چیزی خاص و غیر متداول باشد. در اینجا ابعاد و استانداردهای پاکت‌های پستی کوچک را مرور می‌کنیم.

اما قبل از آن به نکاتی که بایستی در طراحی برای چاپ پاکت پستی بطور معمول رعایت شود دقت کنید.





از دست رفتن نشان و سنجاق کار موجب از دست رفتن ظرافت‌های کار می‌شود.



رنگ از سمت دیگر در روی پاکت ظاهر می‌شود در واقع تای پاکت در جای درست نخورده است.

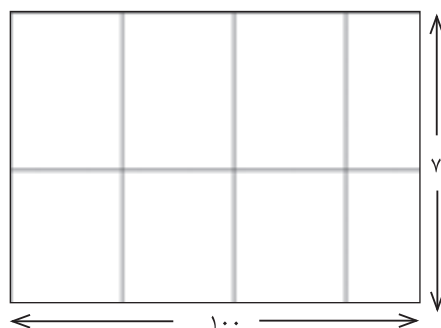
پنجه کاغذ را نیز در نظر بگیرید. لب پنجه کاغذ فضای ۱ سانتی متری پایین کار است که روی آن چاپ نمی‌آید.

■ **پاکت ملخی:** یکی از پرتیراژترین پاکت‌های پستی، پاکت ملخی نام دارد که شکل و شمایل آن کشیده و افقی است. آنچه مسلم است پاکت‌ها بر اساس ابعاد آنچه که درونشان قرار می‌گیرد استاندارد می‌شوند و البته بایستی اندازه و ابعاد پاکت‌ها به گونه‌ای باشد که ضایعات کاغذ مصرفی در ساخت کاغذ به حداقل برسد.

پاکت ملخی بر اساس قرارگیری کاغذ A4 که بطور معمول سربزرگ شرکت‌ها بر روی آن چاپ می‌گردد استاندارد شده است. ابعاد پاکت ملخی بطور معمول به شکل زیر است: فضای قرارگیری یا فضای مفید پاکت $22/5 \times 11$ سانتی متر حداقل اندازه مورد نیاز کاغذ برای چاپ $28/5 \times 24$ سانتی متر

الگوی شماره ۱ را ببینید.

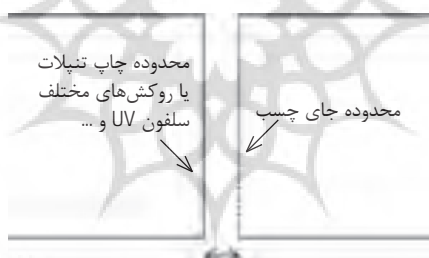
باتوجه به ابعاد ارائه شده حداقل اندازه کاغذ $28/5 \times 24$ برای دو اندازه کاغذ 100×70 و 90×60 تقسیم بندی زیر بدست می‌آید:



برش کاغذ 100×70 برای چاپ پاکت ملخی الگوی ۱

نشان کار روی فرم مشخص شود. ۵- جای چسب در پاکت‌های پستی، ساک خرید، فولدر، پاکت CD و ... نبایستی سلفون، UV و حتی عمل چاپ انجام شود این کار موجب می‌شود که چسب کاری به خوبی انجام نگیرد.

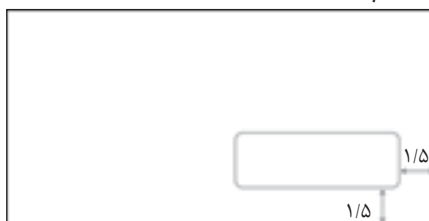
در حالت مطلوب بایستی حداقل فاصله از چسب خور رعایت گردد. الگوی زیر را برای این منظور رعایت نمایید.



به عبارت دیگر جایی که چسب شروع می‌شود با محدوده چاپ یا روکش‌های مختلف بایستی ۳ میلی متر فاصله داشته باشد.

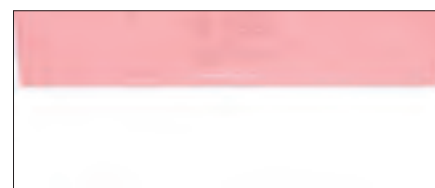
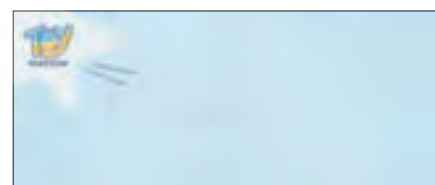
۶- عرض جای چسب برای پاکت‌های پستی باید حداقل ۲ سانتی متر و برای فولدر $1/5$ سانتی متر در نظر گرفته شود.

۷- در پاکت‌های پستی که دارای پنجره سلفونی هستند بایستی محدوده پنجره از خط تا از چهار طرف حداقل $1/5$ سانتی متر فاصله داشته باشد.



حداقل فاصله از چهار طرف باید $1/5$ سانتی متر باشد.

۸- وقتی سند پاکت را آماده می‌کنید لب



حداقل اندازه کاغذ $20 \times 29/5$
 کاربری: کارت تبریک

الگوی شماره ۳ را ببینید.

در کاغذ 100×70 برش $1/10$ لازم است.
 یعنی ابعاد کاغذ برش خورده 20×35 است.
 به همین شکل می توانید تعداد برش ها را در
 کاغذ 60×90 نیز حساب کنید.

□ پاکت مربعی ۳

اندازه مفید پاکت 15×15 سانتی متر
 حداقل اندازه کاغذ $21 \times 31/5$ سانتی متر

کاربری: کارت تبریک

برش در کاغذ 100×70 به شکل $1/6$ است کاغذ
 برش خورده در ابعاد $23/3 \times 33/3$ می باشد.

الگوی شماره ۴ را ببینید.

□ پاکت مربعی ۴

اندازه مفید پاکت 16×16 سانتی متر
 حداقل اندازه کاغذ $22 \times 33/5$ سانتی متر

کاربرد: کارت تبریک

برش در کاغذ 100×70 به شکل $1/8$ است و
 کاغذ برش خورده در ابعاد 25×35 می باشد.

الگوی شماره ۵ را ببینید.

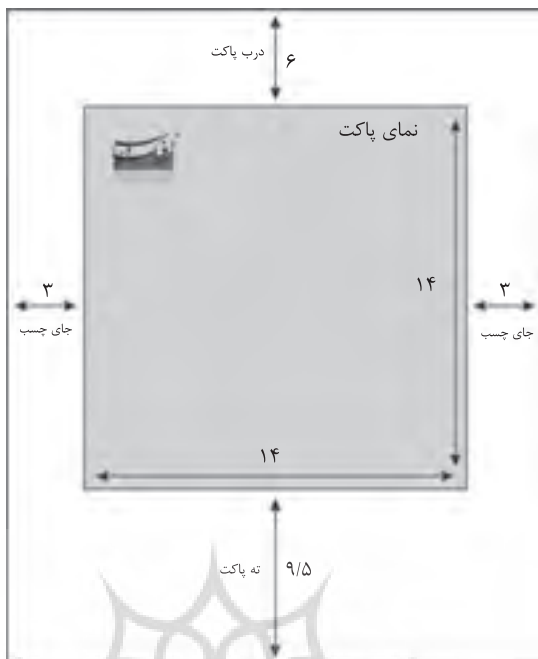
□ پاکت مربعی ۵

اندازه مفید پاکت 20×20 سانتی متر
 حداقل اندازه کاغذ 26×42 سانتی متر

کاربری: کارت تبریک

کاغذ مطلوب برای این اندازه 60×90 است و
 برش آن $1/4$ می باشد.

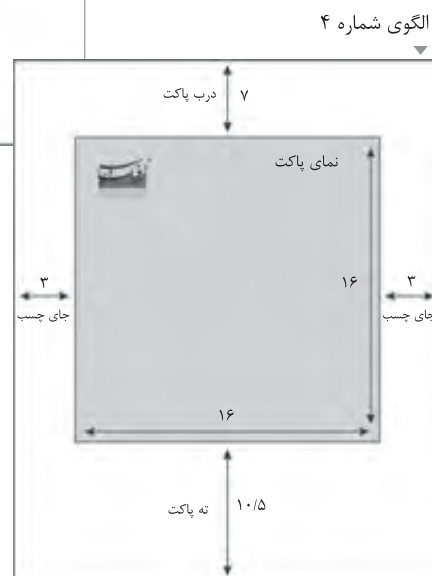
● با تشکر از آقای نوری، پاکت کاخ



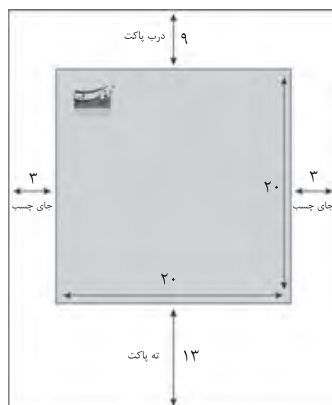
الگوی شماره ۲



الگوی شماره ۳



الگوی شماره ۴



الگوی شماره ۵